



portalgazeta



gazetadoestado



62 9118-3777 www.portalgazeta.com.br

MULHER

## SMPM inicia curso de Pintora de Obras



De acordo com a secretária de Políticas para as Mulheres, Teresa Sousa, a capacitação para o mercado de trabalho contempla uma das ações mais importantes desenvolvidas pela SMPM. “Possibilitar a inserção no mercado de trabalho e dar mecanismos para que essas mulheres consigam sua independência financeira é uma das políticas públicas mais importantes desta secretaria, porque é através da formação dessas mulheres que conseguiremos viver em um mundo mais justo, com direitos iguais”, garante. [PÁGINA 06](#)

Recorte o selo

Selo  
4

### SUPER CAÇAROLA

PROMOÇÃO  
JUNTE & TROQUE



Recorte o selo

Selo  
30

PROMOÇÃO  
JUNTE & TROQUE



30  
+ R\$22,90

1 JOGO DE TALHERES  
COM 33 PEÇAS

Gazeta





## Gazetando

gazetando@portalgazeta.com.br  
Luiz Faleiro ■

## Chapa governista em 2018 deverá ter José Eliton, Thiago Peixoto, Marconi Perillo e Lúcia Vânia



Avaliar 2018 a partir do quadro político atual é temerário. Entretanto, como os políticos estão movendo suas peças, sobretudo com vistas à disputa majoritária daquele ano, não há como escapar de especular a respeito. Pode-se sugerir que a chapa majoritária do governismo está praticamente definida.

O vice-governador José Eliton será o candidato a governador. Sua filiação ao PSDB indica isto. O deputado e secretário Thiago Peixoto, do PSD, tende a ser o vice. O governador Marconi Perillo, do PSDB, e Lúcia Vânia, bancada pelo PSB e pelo PPS, devem ser candidatos a senador. O senador Wilder Moraes pode ser suplente do tucano-chefe. Vanderlan Cardoso, se não for eleito para prefeito de Goiânia, é cotado para a suplência da presidente do PSB.



## Eleição da OAB inflacionada

Tirando as eleições partidárias, a da OAB em todo Brasil, é a mais profissional. Recursos não faltam. Jornalistas, marketeiros, institutos de pesquisas, gurús, palpiteiros, modelos, buffet, e etc etc, são contratados para conduzirem o processo. Em Goiás, três nomes disputam a parada: Enil, Buonoduce e Lúcio Flávio. Quem vai levar a melhor? Boa eleição aos nobres doutores.



## Ex-prefeito Gomide vai de vereador em Anápolis em 2016



O prefeito de Anápolis, João Gomes, é fortíssimo candidato à reeleição. O líder petista faz uma gestão equilibrada e se mostra maduro e responsável no relacionamento com o governador de Goiás, Marconi Perillo. Agora, com a

possibilidade de o ex-prefeito Antônio Gomide — principal líder da política de Anápolis hoje — disputar mandato de vereador, a campanha de João Gomes terá um reforço de peso. De peso-pesado. Antônio Gomide —

político profissional, na acepção weberiana — quer permanecer no jogo tanto para 2018, quando deverá disputar mandato de governador ou senador, quanto para 2020, quando poderá ser candidato a prefeito pela terceira vez.

## Pela Oposição “poderá” ter Daniel Vilela, Adriana Accorci, Magda e Maguito



O deputado federal Daniel Vilela seria o candidato a governador. A deputada estadual Adriana Accorci viria na vice na indicação do PT. Magda quer porque quer disputar um cargo majoritário e poderia ser o senador. Maguito sonha em voltar e encerrar a carreira bem sucedida como senador. E o Caiado? Bom, Caiado pode vir como presidente ou vice em uma chapa com o PSDB.

# Gazeta

Grupo Exata de Comunicação Ltda

CNPJ: 04.471.978/0001-92

Alameda do Contorno, 1508, Qd. 37, Lt. 05,  
Santo Antônio, CEP: 74.853-120, Goiânia-GO

### COMERCIAL

Tel: (62) 3282-7409 / (64) 3453-8883  
comercial@portalgazeta.com.br

### PUBLICAÇÃO LEGAL

Tel: (62) 3282-7409 / 4101-0226 / 8169-8019  
/ 9821-6332  
editais@portalgazeta.com.br

### CLASSIFICADOS

Tel: (62) 3282-7409 / (64) 3453-8883  
classificados@portalgazeta.com.br  
REDAÇÃO - WhatsApp: (62) 9118-3777  
redacao@portalgazeta.com.br

### REDAÇÃO SUL

Rua B-8, S/N, Qd. 14, Lt. 20, Itanhangá I  
Caldas Novas - Goiás

### EXPEDIENTE

DIRETOR PRESIDENTE  
Adão dos Reis Gonçalves  
adao@portalgazeta.com.br

### DIRETORA VICE-PRESIDENTE

Helvislane Martins Gonçalves  
helvislane@portalgazeta.com.br

### EDITOR CHEFE

Onofre Borges Garcia - 284/GO  
onofre.garcia@portalgazeta.com.br

### DISTRIBUIÇÃO

7 LOG Logística  
(62) 3277-1575  
setlogdistribuicao@gmail.com



EDITAL DE NOTIFICAÇÃO DE PROTESTO - ENCONTRAM-SE NO 1º PROTESTO DE GOIÂNIA, PARA SEREM PROTESTADOS OS SEGUINTE TÍTULOS :DMI VL R\$ 1.072,65 C/A L CARVALHO ME,EM FV DE AMERICAN FARMA DIST FARM LT;DMI VL R\$ 3.390,00 C/A MELO ATACADO ME,EM FV DE DESCARPACK DESCART DO BR LT;DMI VL R\$ 2.045,18 C/ABALLON JEANS COM ROUPAS LT ME,EM FV DE TEXTIL CANATIBA LT;CCB VL R\$ 37.303,69 C/ADAO ANACRETO DOS SANTOS,EM FV DE BV FINANCEIRA SA;DMI VL R\$ 1.476,30 C/ADERBAL GOES,EM FV DE CAMPO RACOES LT;DMI VL R\$ 1.029,65 C/AALTON LEVI TRAJAJO,EM FV DE PANPHARMA DISTRIBUIDORA DE MEDICAMENTOS LT;DMI VL R\$ 500,00 C/ALESSANDRA MELO DA SILVA - ME,EM FV DE SAGA SA;DMI VL R\$ 970,52 C/ALINE DE F MANGUEIRA E CIA LT ME,EM FV DE PANPHARMA DISTRIBUIDORA DE MEDICAMENTOS LT;DMI VL R\$ 1.205,14 C/ALINE DE F MANGUEIRA E CIA LT ME,EM FV DE PANPHARMA DISTRIBUIDORA DE MEDICAMENTOS LT;DMI VL R\$ 304,09 C/AMANDA SZVARC ZULTANSKI ME,EM FV DE PANPHARMA DISTRIBUIDORA DE MEDICAMENTOS LT;DMI VL R\$ 310,86 C/ANA DUARTE VESTUARIO LT ME,EM FV DE NOVA ERA IND. E COM. DE CONFECOES LT;DMI VL R\$ 227,25 C/ANDRE LUIS APPARICIO ME,EM FV DE PANPHARMA DISTRIBUIDORA DE MEDICAMENTOS LT;DMI VL R\$ 127,73 C/ANDRE LUIS APPARICIO ME,EM FV DE PANPHARMA DISTRIBUIDORA DE MEDICAMENTOS LT;DMI VL R\$ 618,08 C/ANDRE LUIS APPARICIO ME,EM FV DE PANPHARMA DISTRIBUIDORA DE MEDICAMENTOS LT;DMI VL R\$ 317,15 C/ANDRE LUIS APPARICIO ME,EM FV DE PANPHARMA DISTRIBUIDORA DE MEDICAMENTOS LT;DMI VL R\$ 180,67 C/ANDRE LUIS APPARICIO ME,EM FV DE PANPHARMA DISTRIBUIDORA DE MEDICAMENTOS LT;DMI VL R\$ 322,95 C/ANDRE LUIS APPARICIO ME,EM FV DE PANPHARMA DISTRIBUIDORA DE MEDICAMENTOS LT;DMI VL R\$ 568,83 C/ANDRE LUIS APPARICIO ME,EM FV DE PANPHARMA DISTRIBUIDORA DE MEDICAMENTOS LT;DMI VL R\$ 114,81 C/ANDRE LUIS APPARICIO ME,EM FV DE PANPHARMA DISTRIBUIDORA DE MEDICAMENTOS LT;DMI VL R\$ 256,94 C/ANDRE LUIS APPARICIO ME,EM FV DE PANPHARMA DISTRIBUIDORA DE MEDICAMENTOS LT;DMI VL R\$ 223,08 C/ANDRE LUIS APPARICIO ME,EM FV DE PANPHARMA DISTRIBUIDORA DE MEDICAMENTOS LT;DMI VL R\$ 833,94 C/ANDRE LUIS APPARICIO ME,EM FV DE PANPHARMA DISTRIBUIDORA DE MEDICAMENTOS LT;DMI VL R\$ 394,10 C/ANDRE LUIS APPARICIO ME,EM FV DE PANPHARMA DISTRIBUIDORA DE MEDICAMENTOS LT;DMI VL R\$ 609,07 C/ANDRE LUIS APPARICIO ME,EM FV DE PANPHARMA DISTRIBUIDORA DE MEDICAMENTOS LT;DMI VL R\$ 236,06 C/ANDRE LUIS APPARICIO ME,EM FV DE PANPHARMA DISTRIBUIDORA DE MEDICAMENTOS LT;DMI VL R\$ 128,53 C/ANDRE LUIS APPARICIO ME,EM FV DE PANPHARMA DISTRIBUIDORA DE MEDICAMENTOS LT;DMI VL R\$ 646,52 C/ANDRE LUIS APPARICIO ME,EM FV DE PANPHARMA DISTRIBUIDORA DE MEDICAMENTOS LT;DMI VL R\$ 130,06 C/ANDRE LUIS APPARICIO ME,EM FV DE PANPHARMA DISTRIBUIDORA DE MEDICAMENTOS LT;DMI VL R\$ 328,09 C/ANDRE LUIS APPARICIO ME,EM FV DE PANPHARMA DISTRIBUIDORA DE MEDICAMENTOS LT;DMI VL R\$ 125,10 C/ANDRE LUIS APPARICIO ME,EM FV DE PANPHARMA DISTRIBUIDORA DE MEDICAMENTOS LT;DMI VL R\$ 298,20 C/ANDRE MARCOS DA SILVA S PROD FARMAC,EM FV DE AMERICAN FARMA DIST FARM LT;DMI VL R\$ 386,00 C/ANDRE MARCOS DA SILVA S PROD FARMAC,EM FV DE AMERICAN FARMA DIST FARM LT;DMI VL R\$ 425,38 C/ANDRE RICARDO MASCARO ME,EM FV DE PANPHARMA DISTRIBUIDORA DE MEDICAMENTOS LT;CHQ VL R\$ 1.000,00 C/ANTONIO GOMES TELES NETO,EM FV DE CATRAL REFRIG E ELETRODOMESTICOS LT C/CEF;DMI VL R\$ 331,76 C/ANTONIO JOSE MENDANHA NETO E CIA LT,EM FV DE PANPHARMA DISTRIBUIDORA DE MEDICAMENTOS LT;DMI VL R\$ 252,91 C/ANTONIO JOSE MENDANHA NETO E CIA LT,EM FV DE PANPHARMA DISTRIBUIDORA DE MEDICAMENTOS LT;DMI VL R\$ 650,70 C/ANTONIO JOSE MENDANHA NETO E CIA LT,EM FV DE PANPHARMA DISTRIBUIDORA DE MEDICAMENTOS LT;DMI VL R\$ 375,33 C/ANTONIO JOSE MENDANHA NETO E CIA LT,EM FV DE PANPHARMA DISTRIBUIDORA DE MEDICAMENTOS LT;DMI VL R\$ 315,29 C/ANTONIO JOSE MENDANHA NETO E CIA LT,EM FV DE PANPHARMA DISTRIBUIDORA DE MEDICAMENTOS LT;DMI VL R\$ 335,86 C/ANTONIO JOSE MENDANHA NETO E CIA LT,EM FV DE PANPHARMA DISTRIBUIDORA DE MEDICAMENTOS LT;DMI VL R\$ 258,51 C/ANTONIO JOSE MENDANHA NETO E CIA LT,EM FV DE PANPHARMA DISTRIBUIDORA DE MEDICAMENTOS LT;DMI VL R\$ 304,00 C/ANTONIO JOSE MENDANHA NETO E CIA LT,EM FV DE PANPHARMA DISTRIBUIDORA DE MEDICAMENTOS LT;DMI VL R\$ 208,19 C/ANTONIO JOSE MENDANHA NETO E CIA LT,EM FV DE PANPHARMA DISTRIBUIDORA DE MEDICAMENTOS LT;DMI VL R\$ 180,56 C/APARECIDO BARONI DROG LT ME,EM FV DE PANPHARMA DISTRIBUIDORA DE MEDICAMENTOS LT;DMI VL R\$ 1.296,08 C/APARECIDO BARONI DROG LT ME,EM FV DE PANPHARMA DISTRIBUIDORA DE MEDICAMENTOS LT;DMI VL R\$ 280,66 C/APARECIDO BARONI DROG LT ME,EM FV DE PANPHARMA DISTRIBUIDORA DE MEDICAMENTOS LT;DMI VL R\$ 163,57 C/APARECIDO BARONI DROG LT ME,EM FV DE PANPHARMA DISTRIBUIDORA DE MEDICAMENTOS LT;DMI VL R\$ 2.185,44 C/APARECIDO BARONI DROG LT ME,EM FV DE PANPHARMA DISTRIBUIDORA DE MEDICAMENTOS LT;DMI VL R\$ 3.616,89 C/APARECIDO BARONI DROG LT ME,EM FV DE PANPHARMA DISTRIBUIDORA DE MEDICAMENTOS LT;DMI VL R\$ 840,15 C/ARAGUAIA COM DE MED LT ME,EM FV DE PANPHARMA DISTRIBUIDORA DE MEDICAMENTOS LT;DMI VL R\$ 2.043,99 C/ARCO IRIS BRINQUEDOS EIRELI - ME,EM FV DE BRINQUEDOS BANDEIRANTE SA;DMI VL R\$ 901,02 C/ARY LEITE FILHO,EM FV DE PANPHARMA DISTRIBUIDORA DE MEDICAMENTOS LT;DMI VL R\$ 657,61 C/ASI E NASCIMENTO LT ME,EM FV DE PANPHARMA DISTRIBUIDORA DE MEDICAMENTOS LT;DMI VL R\$ 520,83 C/ASI E NASCIMENTO LT ME,EM FV DE PANPHARMA DISTRIBUIDORA DE MEDICAMENTOS LT;DSI VL R\$ 354,00 C/ASSOCIACAO DOS JOVENSEMPREENDEDORES E,EM FV DE SOLIDA COMUNICACAO VISUAL LT ME;DMI VL R\$ 850,60 C/AUTO PECAS BENVINDO LT ME,EM FV DE PPL DISTRIBUIDORA DE PECAS LT;DSI VL R\$ 452,00 C/B M GEODESIA LT - ME,EM FV DE CARANGO PECAS E SERVIC LT ME;DMI VL R\$ 406,06 C/B M MODESTO ME,EM FV DE PANPHARMA DISTRIBUIDORA DE MEDICAMENTOS LT;DMI VL R\$ 240,00 C/B.R.A FUNILARIA E PINTURA EIRELIS ME,EM FV DE INTERTINTAS COM VAR DE TINTAS E COMPL 1;DMI VL R\$ 90,00 C/B.R.A FUNILARIA E PINTURA EIRELIS ME,EM FV DE INTERTINTAS COM VAR DE TINTAS E COMPL 1;DMI VL R\$ 4.500,00 C/BARROS MATERIAIS DE CONSTRUCAO LT,EM FV DE WASHINGTON VINICIUS COSTA DE ALMEIDA - M;DMI VL R\$ 429,15 C/BASSO OLIVEIRA E CIA LT ME,EM FV DE PANPHARMA DISTRIBUIDORA DE MEDICAMENTOS LT;DMI VL R\$ 600,00 C/BORDADOS.COM LT ME,EM FV DE SOLUCAO MAQUINAS COM EXPORTACAO E I;DMI VL R\$ 5.413,67 C/BRUNA ROBERTA COUTO ME,EM FV DE PANPHARMA DISTRIBUIDORA DE MEDICAMENTOS LT;DMI VL R\$ 237,05 C/CA DA S SANDES,EM FV DE PANPHARMA DISTRIBUIDORA DE MEDICAMENTOS LT;DMI VL R\$ 133,94 C/CA DA S SANDES,EM FV DE PANPHARMA DISTRIBUIDORA DE MEDICAMENTOS LT;CCV VL R\$ 12.250,19 C/CA V DUARTE BAMBOE CAFE REST CHILL OUT ME,EM FV DE R & C PROMOCOES E EVENTOS EIRELI ME;DMI VL R\$ 144,61 C/CABRAL DROGARIA LT ME,EM FV DE PANPHARMA DISTRIBUIDORA DE MEDICAMENTOS LT;DMI VL R\$ 153,76 C/CABRAL DROGARIA LT ME,EM FV DE PANPHARMA DISTRIBUIDORA DE MEDICAMENTOS LT;DMI VL R\$ 2.982,00 C/CARNEIRO MESTRE JARDINS VERTIC - ME,EM FV DE BRINQUEDOS BANDEIRANTE SA;DMI VL R\$ 1.165,01 C/CASTRO MENDES CONST E INCORPORADORA LT,EM FV DE CONDOR ATACADISTA DE MATERIAIS PARA CONS;DMI VL R\$ 823,96 C/CELESTINO E SOUZA LT,EM FV DE PANPHARMA DISTRIBUIDORA DE MEDICAMENTOS LT;DMI VL R\$ 642,72 C/CELESTINO E SOUZA LT,EM FV DE PANPHARMA DISTRIBUIDORA DE MEDICAMENTOS LT;DMI VL R\$ 643,93 C/CELESTINO E SOUZA LT,EM FV DE PANPHARMA DISTRIBUIDORA DE MEDICAMENTOS LT;DMI VL R\$ 243,69 C/CELESTINO E SOUZA LT,EM FV DE PANPHARMA DISTRIBUIDORA DE MEDICAMENTOS LT;DMI VL R\$ 399,89 C/CELESTINO E SOUZA LT,EM FV DE PANPHARMA DISTRIBUIDORA DE MEDICAMENTOS LT;DMI VL R\$ 225,16 C/CELESTINO E SOUZA LT,EM FV DE PANPHARMA DISTRIBUIDORA DE MEDICAMENTOS LT;DMI VL R\$ 581,00 C/CELESTINO E SOUZA LT,EM FV DE PANPHARMA DISTRIBUIDORA DE MEDICAMENTOS LT;DMI VL R\$ 401,22 C/CELESTINO E SOUZA LT,EM FV DE PANPHARMA DISTRIBUIDORA DE MEDICAMENTOS LT;DMI VL R\$ 568,59 C/CELESTINO E SOUZA LT,EM FV DE PANPHARMA DISTRIBUIDORA DE MEDICAMENTOS LT;DMI VL R\$ 745,11 C/CELESTINO E SOUZA LT,EM FV DE PANPHARMA DISTRIBUIDORA DE MEDICAMENTOS LT;DMI VL R\$ 687,76 C/CELESTINO E SOUZA LT,EM FV DE PANPHARMA DISTRIBUIDORA DE MEDICAMENTOS LT;DMI VL R\$ 541,70 C/CELESTINO E SOUZA LT,EM FV DE PANPHARMA DISTRIBUIDORA DE MEDICAMENTOS LT;DMI VL R\$ 524,65 C/CELESTINO E SOUZA LT,EM FV DE PANPHARMA DISTRIBUIDORA DE MEDICAMENTOS LT;DMI VL R\$ 512,41 C/CELESTINO E SOUZA LT,EM FV DE PANPHARMA DISTRIBUIDORA DE MEDICAMENTOS LT;CHQ VL R\$ 5.360,00 C/CELSDO DE SOUZA CALDAS,EM FV DE DELTA INDUSTRIA COM DE ALIMENTOS LT-ME C/HSBC;DMI VL R\$ 313,96 C/CENTRAL DOS MEDICAMENTOS LT ME,EM FV DE AMERICAN FARMA DIST FARM LT;DMI VL R\$ 534,25 C/CENTRAL DOS MEDICAMENTOS LT ME,EM FV DE AMERICAN FARMA DIST FARM LT;DMI VL R\$ 318,64 C/CENTRAL DOS MEDICAMENTOS LT ME,EM FV DE AMERICAN FARMA DIST FARM LT;DMI VL R\$ 564,40 C/CENTRAL DOS MEDICAMENTOS LT ME,EM FV DE AMERICAN FARMA DIST FARM LT;DMI VL R\$ 380,87 C/CENTRAL DOS MEDICAMENTOS LT ME,EM FV DE AMERICAN FARMA DIST FARM LT;DMI VL R\$ 93,60 C/CENTRAL TRANSPORTES DE CARGAS LT,EM FV DE CARRETEIRO CENTER LT;CBI VL R\$ 28.022,82 C/CLAUDIA EVELINO ELIAS TEIXEIRA ALVES,EM FV DE BANCO BRADESCO FINANCIAMENTOS SA;DMI VL R\$ 975,31 C/COML P A FARMA LT ME,EM FV DE PANPHARMA DISTRIBUIDORA DE MEDICAMENTOS LT;DMI VL R\$ 659,99 C/COML P A FARMA LT ME,EM FV DE PANPHARMA DISTRIBUIDORA DE MEDICAMENTOS LT;DMI VL R\$ 401,06 C/COML P A FARMA LT ME,EM FV DE PANPHARMA DISTRIBUIDORA DE MEDICAMENTOS LT;DMI VL R\$ 4.051,26 C/COML P A FARMA LT ME,EM FV DE PANPHARMA DISTRIBUIDORA DE MEDICAMENTOS LT;DMI VL R\$ 1.086,13 C/COML P A FARMA LT ME,EM FV DE PANPHARMA DISTRIBUIDORA DE MEDICAMENTOS LT;DMI VL R\$ 541,28 C/COML P A FARMA LT ME,EM FV DE PANPHARMA DISTRIBUIDORA DE MEDICAMENTOS LT;DMI VL R\$ 4.071,35 C/CRISTAL MAQUINAS LT,EM FV DE ACOTUBO IND COM LT;DMI VL R\$ 384,65 C/D B E SILVA DROG ME,EM FV DE PANPHARMA DISTRIBUIDORA DE MEDICAMENTOS LT;DMI VL R\$ 301,26 C/D N A DROGARIA E PERFUMARIA LT ME,EM FV DE PANPHARMA DISTRIBUIDORA DE MEDICAMENTOS LT;DMI VL R\$ 319,06 C/D N A DROGARIA E PERFUMARIA LT ME,EM FV DE PANPHARMA DISTRIBUIDORA DE MEDICAMENTOS LT;DMI VL R\$ 301,27 C/D N A DROGARIA E PERFUMARIA LT ME,EM FV DE PANPHARMA DISTRIBUIDORA DE MEDICAMENTOS LT;DMI VL R\$ 405,24 C/D N A DROGARIA E PERFUMARIA LT ME,EM FV DE PANPHARMA DISTRIBUIDORA DE MEDICAMENTOS LT;DMI VL R\$ 645,83 C/DAMA MEDS E PERF LT,EM FV DE PANPHARMA DISTRIBUIDORA DE MEDICAMENTOS LT;DMI VL R\$ 1.075,56 C/DAMA MEDS E PERF LT,EM FV DE PANPHARMA DISTRIBUIDORA DE MEDICAMENTOS LT;DMI VL R\$ 379,66 C/DAMA MEDS E PERF LTEM FV DE PANPHARMA DISTRIBUIDORA DE MEDICAMENTOS LT;DMI VL R\$ 675,76 C/DAMA MEDS E PERF LT,EM FV DE PANPHARMA DISTRIBUIDORA DE MEDICAMENTOS LT;DMI VL R\$ 292,54 C/DANIELE DOS SANTOS DA ROSA ME,EM FV DE PANPHARMA DISTRIBUIDORA DE MEDICAMENTOS LT;CHQ VL R\$ 342,72 C/DAR REPRESENTACOES LT,EM FV DE CATRAL REFRIG E ELETRODOMESTICOS LT C/HSBC;DMI VL R\$ 570,43 C/DEUS & SANTOS LT,EM FV DE PPL DISTRIBUIDORA DE PECAS LT;DMI VL R\$ 343,21 C/DEUS & SANTOS LT,EM FV DE PPL DISTRIBUIDORA DE PECAS LT;DMI VL R\$ 465,12 C/DF TRANSPORTES E LOGISTICA,EM FV DE IBL LOGISTICA LT;DMI VL R\$ 1.636,97 C/DIN DIN E ZIMBO COM.PROD.DE BELEZA LT;DMI VL R\$ 1.636,97 C/DIN DIN E ZIMBO COM.PROD.DE BELEZA LT;DMI VL R\$ 288,22 C/DOCARMO MED E PERF EIRELI ME,EM FV DE PANPHARMA DISTRIBUIDORA DE MEDICAMENTOS LT;DMI VL R\$ 275,02 C/DOCARMO MED E PERF EIRELI ME,EM FV DE PANPHARMA DISTRIBUIDORA DE MEDICAMENTOS LT;DMI VL R\$ 247,78 C/DOCARMO MED E PERF EIRELI ME,EM FV DE PANPHARMA DISTRIBUIDORA DE MEDICAMENTOS LT;DMI VL R\$ 543,42 C/DOCARMO MED E PERF EIRELI ME,EM FV DE PANPHARMA DISTRIBUIDORA DE MEDICAMENTOS LT;DMI VL R\$ 503,88 C/DOCARMO MED E PERF EIRELI ME,EM FV DE PANPHARMA DISTRIBUIDORA DE MEDICAMENTOS LT;DMI VL R\$ 1.367,04 C/DOCARMO MED E PERF EIRELI ME,EM FV DE PANPHARMA DISTRIBUIDORA DE MEDICAMENTOS LT;DMI VL R\$ 216,38 C/DOCARMO MED E PERF EIRELI ME,EM FV DE PANPHARMA DISTRIBUIDORA DE MEDICAMENTOS LT;DMI VL R\$ 273,75 C/DROG ALFA MED DA FAZENDINHA LT EP,EM FV DE PANPHARMA DISTRIBUIDORA DE MEDICAMENTOS LT;DMI VL R\$ 332,76 C/DROG ALFA MED DA FAZENDINHA LT EP,EM FV DE PANPHARMA DISTRIBUIDORA DE MEDICAMENTOS LT;DMI VL R\$ 329,61 C/DROG ALFA MED DA FAZENDINHA LT EP,EM FV DE PANPHARMA DISTRIBUIDORA DE MEDICAMENTOS LT;DMI VL R\$ 285,60 C/DROG ALFA MED DA FAZENDINHA LT EP,EM FV DE PANPHARMA DISTRIBUIDORA DE MEDICAMENTOS LT;DMI VL R\$ 135,58 C/DROG ALFA MED DA FAZENDINHA LT EP,EM FV DE PANPHARMA DISTRIBUIDORA DE MEDICAMENTOS LT;DMI VL R\$ 118,35 C/DROG ANCHIETA DE CAMPINAS LT ME,EM FV DE PANPHARMA DISTRIBUIDORA DE MEDICAMENTOS LT;DMI VL R\$ 568,95 C/DROG ANCHIETA DE CAMPINAS LT ME,EM FV DE PANPHARMA DISTRIBUIDORA DE MEDICAMENTOS LT;DMI VL R\$ 122,14 C/DROG ANCHIETA DE CAMPINAS LT ME,EM FV DE PANPHARMA DISTRIBUIDORA DE MEDICAMENTOS LT;DMI VL R\$ 412,14 C/DROG BEM ESTAR DE RESENDE LT ME,EM FV DE PANPHARMA DISTRIBUIDORA DE MEDICAMENTOS LT;DMI VL R\$ 192,87 C/DROG BEM ESTAR DE RESENDE LT ME,EM FV DE PANPHARMA DISTRIBUIDORA DE MEDICAMENTOS LT;DMI VL R\$ 121,64 C/DROG BEM ESTAR DE RESENDE LT ME,EM FV DE PANPHARMA DISTRIBUIDORA DE MEDICAMENTOS LT;DMI VL R\$ 957,31 C/DROG ANCHIETA DE CAMPINAS LT ME,EM FV DE PANPHARMA DISTRIBUIDORA DE MEDICAMENTOS LT;DMI VL R\$ 308,68 C/DROG ANCHIETA DE CAMPINAS LT ME,EM FV DE PANPHARMA DISTRIBUIDORA DE MEDICAMENTOS LT;DMI VL R\$ 534,32 C/DROG ANCHIETA DE CAMPINAS LT ME,EM FV DE PANPHARMA DISTRIBUIDORA DE MEDICAMENTOS LT;DMI VL R\$ 598,12 C/DROG ANCHIETA DE CAMPINAS LT ME,EM FV DE PANPHARMA DISTRIBUIDORA DE MEDICAMENTOS LT;DMI VL R\$ 3.542,80 C/DROG ANCHIETA DE CAMPINAS LT ME,EM FV DE PANPHARMA DISTRIBUIDORA DE MEDICAMENTOS LT;DMI VL R\$ 443,52 C/DROG ARRUDA LT ME,EM FV DE PANPHARMA DISTRIBUIDORA DE MEDICAMENTOS LT;DMI VL R\$ 229,10 C/DROG BARROS FERREIRA LT ME,EM FV DE PANPHARMA DISTRIBUIDORA DE MEDICAMENTOS LT;DMI VL R\$ 296,81 C/DROG BEM ESTAR DE RESENDE LT ME,EM FV DE PANPHARMA DISTRIBUIDORA DE MEDICAMENTOS LT;DMI VL R\$ 210,96 C/DROG BEM ESTAR DE RESENDE LT ME,EM FV DE PANPHARMA DISTRIBUIDORA DE MEDICAMENTOS LT;DMI VL R\$ 282,77 C/DROG BEM ESTAR DE RESENDE LT ME,EM FV DE PANPHARMA DISTRIBUIDORA DE MEDICAMENTOS LT;DMI VL R\$ 352,60 C/DROG BEM ESTAR DE RESENDE LT ME,EM FV DE PANPHARMA DISTRIBUIDORA DE MEDICAMENTOS LT;DMI VL R\$ 412,14 C/DROG BEM ESTAR DE RESENDE LT ME,EM FV DE PANPHARMA DISTRIBUIDORA DE MEDICAMENTOS LT;DMI VL R\$ 185,16 C/DROG E PERF GOMES E AFONSO LT EP,EM FV DE PANPHARMA DISTRIBUIDORA DE MEDICAMENTOS LT;DMI VL R\$ 223,44 C/DROG E PERF GOMES E AFONSO LT EP,EM FV DE PANPHARMA DISTRIBUIDORA DE MEDICAMENTOS LT;DMI VL R\$ 184,91 C/DROG E PERF GOMES E AFONSO LT EP,EM FV DE PANPHARMA DISTRIBUIDORA DE MEDICAMENTOS LT;DMI VL R\$ 446,25 C/DROG E PERF GOMES E AFONSO LT EP,EM FV DE PANPHARMA DISTRIBUIDORA DE MEDICAMENTOS LT;DMI VL R\$ 304,16 C/DROG E PERF GOMES E AFONSO LT EP,EM FV DE PANPHARMA DISTRIBUIDORA DE MEDICAMENTOS LT;DMI VL R\$ 236,26 C/DROG E PERF GOMES E AFONSO LT EP,EM FV DE PANPHARMA DISTRIBUIDORA DE MEDICAMENTOS LT;DMI VL R\$ 302,55 C/DROG E PERF GOMES E AFONSO LT EP,EM FV DE PANPHARMA DISTRIBUIDORA DE MEDICAMENTOS LT;DMI VL R\$ 397,87 C/DROG E PERF GOMES E AFONSO LT EP,EM FV DE PANPHARMA DISTRIBUIDORA DE MEDICAMENTOS LT;DMI VL R\$ 272,79 C/DROG E PERF GOMES E AFONSO LT EP,EM FV DE PANPHARMA DISTRIBUIDORA DE MEDICAMENTOS LT;DMI VL R\$ 130,33 C/DROG E PERF GOMES E AFONSO LT EP,EM FV DE PANPHARMA DISTRIBUIDORA DE MEDICAMENTOS LT;DMI VL R\$ 1.085,79 C/DROG E PERF PRADOS FARMA DO MAGARCA,EM FV DE PANPHARMA DISTRIBUIDORA DE MEDICAMENTOS LT;DMI VL R\$ 1.326,61 C/DROG E PERF PRADOS FARMA DO MAGARCA,EM FV DE PANPHARMA DISTRIBUIDORA DE MEDICAMENTOS LT;DMI VL R\$ 1.085,77 C/DROG E PERF PRADOS FARMA DO MAGARCA,EM FV DE PANPHARMA DISTRIBUIDORA DE MEDICAMENTOS LT;DMI VL R\$ 747,05 C/DROG ELOA LT EP,EM FV DE PANPHARMA DISTRIBUIDORA DE MEDICAMENTOS LT;DMI VL R\$ 444,38 C/DROG ELOA LT EP,EM FV DE PANPHARMA DISTRIBUIDORA DE MEDICAMENTOS LT;DMI VL R\$ 1.176,38 C/DROG ELOA LT EP,EM FV DE PANPHARMA DISTRIBUIDORA DE MEDICAMENTOS LT;DMI VL R\$ 420,42 C/DROG ELOA LT EP,EM FV DE PANPHARMA DISTRIBUIDORA DE MEDICAMENTOS LT;DMI VL R\$ 382,97 C/DROG ELOA LT EP,EM FV DE PANPHARMA DISTRIBUIDORA DE MEDICAMENTOS LT;DMI VL R\$ 1.058,18 C/DROG ELOA LT EP,EM FV DE PANPHARMA DISTRIBUIDORA DE MEDICAMENTOS LT;DMI VL R\$ 683,05 C/DROG ELOA LT EP,EM FV DE PANPHARMA DISTRIBUIDORA DE MEDICAMENTOS LT;DMI VL R\$ 499,78 C/DROG HEUDES LT,EM FV DE PANPHARMA DISTRIBUIDORA DE MEDICAMENTOS LT;DMI VL R\$ 436,30 C/DROG JUCAS DE ICARAI LT,EM FV DE PANPHARMA DISTRIBUIDORA DE MEDICAMENTOS LT;DMI VL R\$ 268,89 C/DROG KONOFARMA LT ME,EM FV DE PANPHARMA DISTRIBUIDORA DE MEDICAMENTOS LT;DMI VL R\$ 113,59 C/DROG MEDFAR LT,EM FV DE PANPHARMA DISTRIBUIDORA DE MEDICAMENTOS LT;DMI VL R\$ 290,75 C/DROG MEDFAR LT,EM FV DE PANPHARMA DISTRIBUIDORA DE MEDICAMENTOS LT;DMI VL R\$ 335,76 C/DROG MONTEIRO LIMA LT ME,EM FV DE PANPHARMA DISTRIBUIDORA DE MEDICAMENTOS LT;DMI VL R\$ 1.738,48 C/DROG NERES E LUCAS LT ME,EM FV DE PANPHARMA DISTRIBUIDORA DE MEDICAMENTOS LT;DMI VL R\$ 517,69 C/DROG NOVA ERA LT EP,EM FV DE PANPHARMA DISTRIBUIDORA DE MEDICAMENTOS LT;DMI VL R\$ 369,95 C/DROG NOVA ERA LT EP,EM FV DE PANPHARMA DISTRIBUIDORA DE MEDICAMENTOS LT;DMI VL R\$ 1.464,18 C/DROG NOVA ERA LT EP,EM FV DE PANPHARMA DISTRIBUIDORA DE MEDICAMENTOS LT;DMI VL R\$ 1.981,60 C/DROG NOVA ERA LT EP,EM FV DE PANPHARMA DISTRIBUIDORA DE MEDICAMENTOS LT;DMI VL R\$ 839,80 C/DROG NOVA ERA LT EP,EM FV DE PANPHARMA DISTRIBUIDORA DE MEDICAMENTOS LT;DMI VL R\$ 1.052,73 C/DROG NOVA ERA LT EP,EM FV DE PANPHARMA DISTRIBUIDORA DE MEDICAMENTOS LT;DMI VL R\$ 2.204,19 C/DROG PH DE ICARAI LT,EM FV DE PANPHARMA DISTRIBUIDORA DE MEDICAMENTOS LT;DMI VL R\$ 169,90 C/DROG PH DE ICARAI LT,EM FV DE PANPHARMA DISTRIBUIDORA DE MEDICAMENTOS LT;DMI VL R\$ 355,83 C/DROG POLO LT ME,EM FV DE PANPHARMA DISTRIBUIDORA DE MEDICAMENTOS LT;DMI VL R\$ 433,74 C/DROG POLO LT ME,EM FV DE PANPHARMA DISTRIBUIDORA DE MEDICAMENTOS LT;DMI VL R\$ 306,51 C/DROG POLO LT ME,EM FV DE PANPHARMA DISTRIBUIDORA DE MEDICAMENTOS LT;DMI VL R\$ 302,13 C/DROG POLO LT ME,EM FV DE PANPHARMA DISTRIBUIDORA DE MEDICAMENTOS LT;DMI VL R\$ 354,94 C/DROG POLO LT ME,EM FV DE PANPHARMA DISTRIBUIDORA DE MEDICAMENTOS LT;DMI VL R\$ 1.056,61 C/DROG PORTILHO LT ME,EM FV DE PANPHARMA DISTRIBUIDORA DE MEDICAMENTOS LT;DMI VL R\$ 145,01 C/DROG PRIMUS STO ANDRE LT ME,EM FV DE PANPHARMA DISTRIBUIDORA DE MEDICAMENTOS LT;DMI VL R\$ 481,69 C/DROG PRIMUS STO ANDRE LT ME,EM FV DE PANPHARMA DISTRIBUIDORA DE MEDICAMENTOS LT;DMI VL R\$ 856,70 C/DROG SANTANA LT,EM FV DE AMERICAN FARMA DIST FARM LT;DMI VL R\$ 871,90 C/DROG SANTANA LT,EM FV DE AMERICAN FARMA DIST FARM LT;DMI VL R\$ 565,86 C/DROG SANTANA LT,EM FV DE AMERICAN FARMA DIST FARM LT;DMI VL R\$ 949,85 C/DROG TABUAZEIRO LT ME,EM FV DE PANPHARMA DISTRIBUIDORA DE MEDICAMENTOS LT;DMI VL R\$ 480,77 C/DROG TABUAZEIRO LT ME,EM FV DE PANPHARMA DISTRIBUIDORA DE MEDICAMENTOS LT;DMI VL R\$ 1.074,28 C/DROG TABUAZEIRO LT ME,EM FV DE PANPHARMA DISTRIBUIDORA DE MEDICAMENTOS LT;DMI VL R\$ 235,99 C/DROG UNIVERSO LT,EM FV DE PANPHARMA DISTRIBUIDORA DE MEDICAMENTOS LT;DMI VL R\$ 232,97 C/DROG UNIVIDAS LT ME,EM FV

DE PANPHARMA DISTRIBUIDORA DE MEDICAMENTOS LT;DMI VL R\$ 244,61 C/DROG VICTOR E SILVA LT ME,EM FV DE PANPHARMA DISTRIBUIDORA DE MEDICAMENTOS LT;DMI VL R\$ 229,08 C/DROG VICTOR E SILVA LT ME,EM FV DE PANPHARMA DISTRIBUIDORA DE MEDICAMENTOS LT;DMI VL R\$ 301,22 C/DROG VICTOR E SILVA LT ME,EM FV DE PANPHARMA DISTRIBUIDORA DE MEDICAMENTOS LT;DMI VL R\$ 2.963,52 C/DROGA CENTRO GOIATUBA LT ME,EM FV DE PANPHARMA DISTRIBUIDORA DE MEDICAMENTOS LT;DMI VL R\$ 2.963,52 C/DROGA CENTRO GOIATUBA LT ME,EM FV DE PANPHARMA DISTRIBUIDORA DE MEDICAMENTOS LT;DMI VL R\$ 758,41 C/DROGA LAR LT,EM FV DE PANPHARMA DISTRIBUIDORA DE MEDICAMENTOS LT;DMI VL R\$ 116,36 C/DROGA PHARMA IRMAOS FLEMING LT ME,EM FV DE PANPHARMA DISTRIBUIDORA DE MEDICAMENTOS LT;DMI VL R\$ 257,33 C/DROGA PHARMA IRMAOS FLEMING LT ME,EM FV DE PANPHARMA DISTRIBUIDORA DE MEDICAMENTOS LT;DMI VL R\$ 219,58 C/DROGA PHARMA IRMAOS FLEMING LT ME,EM FV DE PANPHARMA DISTRIBUIDORA DE MEDICAMENTOS LT;DMI VL R\$ 170,21 C/DROGA PHARMA IRMAOS FLEMING LT ME,EM FV DE PANPHARMA DISTRIBUIDORA DE MEDICAMENTOS LT;DMI VL R\$ 305,03 C/DROGANOSSA DE RANCHARIA LT EPPM FV DE PANPHARMA DISTRIBUIDORA DE MEDICAMENTOS LT;DMI VL R\$ 838,23 C/DROGARIA BJR LT ME,EM FV DE PANPHARMA DISTRIBUIDORA DE MEDICAMENTOS LT;DMI VL R\$ 738,48 C/DROGARIA BJR LT ME,EM FV DE PANPHARMA DISTRIBUIDORA DE MEDICAMENTOS LT;DMI VL R\$ 6.810,36 C/DROGARIA BOA LT ME,EM FV DE PANPHARMA DISTRIBUIDORA DE MEDICAMENTOS LT;DMI VL R\$ 1.132,45 C/DROGARIA BOA LT ME,EM FV DE PANPHARMA DISTRIBUIDORA DE MEDICAMENTOS LT;DMI VL R\$ 7.035,51 C/DROGARIA BOA LT ME,EM FV DE PANPHARMA DISTRIBUIDORA DE MEDICAMENTOS LT;DMI VL R\$ 1.491,72 C/DROGARIA BOA LT ME,EM FV DE PANPHARMA DISTRIBUIDORA DE MEDICAMENTOS LT;DMI VL R\$ 664,13 C/DROGARIA BOA LT ME,EM FV DE PANPHARMA DISTRIBUIDORA DE MEDICAMENTOS LT;DMI VL R\$ 594,03 C/DROGARIA BOA LT ME,EM FV DE PANPHARMA DISTRIBUIDORA DE MEDICAMENTOS LT;DMI VL R\$ 1.906,16 C/DROGARIA BOA LT ME,EM FV DE PANPHARMA DISTRIBUIDORA DE MEDICAMENTOS LT;DMI VL R\$ 1.110,04 C/DROGARIA BOA LT ME,EM FV DE PANPHARMA DISTRIBUIDORA DE MEDICAMENTOS LT;DMI VL R\$ 1.089,48 C/DROGARIA CASTRO ALVES EIRELI ME,EM FV DE PANPHARMA DISTRIBUIDORA DE MEDICAMENTOS LT;DMI VL R\$ 629,83 C/DROGARIA CENTER FARMA CATALAO LT,EM FV DE PANPHARMA DISTRIBUIDORA DE MEDICAMENTOS LT;DMI VL R\$ 975,75 C/DROGARIA CENTER FARMA CATALAO LT,EM FV DE PANPHARMA DISTRIBUIDORA DE MEDICAMENTOS LT;DMI VL R\$ 984,63 C/DROGARIA CENTER FARMA CATALAO LT,EM FV DE PANPHARMA DISTRIBUIDORA DE MEDICAMENTOS LT;DMI VL R\$ 530,62 C/DROGARIA CENTER FARMA CATALAO LT,EM FV DE PANPHARMA DISTRIBUIDORA DE MEDICAMENTOS LT;DMI VL R\$ 564,90 C/DROGARIA CENTER FARMA CATALAO LT,EM FV DE PANPHARMA DISTRIBUIDORA DE MEDICAMENTOS LT;DMI VL R\$ 242,16 C/DROGARIA CENTER FARMA CATALAO LT,EM FV DE PANPHARMA DISTRIBUIDORA DE MEDICAMENTOS LT;DMI VL R\$ 213,12 C/DROGARIA DROPFARMA LT ME,EM FV DE PANPHARMA DISTRIBUIDORA DE MEDICAMENTOS LT;DMI VL R\$ 283,64 C/DROGARIA DUO FARMA LT ME,EM FV DE PANPHARMA DISTRIBUIDORA DE MEDICAMENTOS LT;DMI VL R\$ 178,65 C/DROGARIA KELLYSON LT,EM FV DE AMERICAN FARMA DIST FARM LT;DMI VL R\$ 394,32 C/DROGARIA LUCENA E AGUIAR ME,EM FV DE PANPHARMA DISTRIBUIDORA DE MEDICAMENTOS LT;DMI VL R\$ 401,60 C/DROGARIA MORAIS LT ME,EM FV DE PANPHARMA DISTRIBUIDORA DE MEDICAMENTOS LT;DMI VL R\$ 383,82 C/DROGARIA MORAIS LT ME,EM FV DE PANPHARMA DISTRIBUIDORA DE MEDICAMENTOS LT;DMI VL R\$ 175,22 C/DROGARIA OLIVEIRA FREIRE LT ME,EM FV DE PANPHARMA DISTRIBUIDORA DE MEDICAMENTOS LT;DMI VL R\$ 294,91 C/DROGARIA OLIVEIRA FREIRE LT ME,EM FV DE PANPHARMA DISTRIBUIDORA DE MEDICAMENTOS LT;DMI VL R\$ 175,56 C/DROGARIA OLIVEIRA FREIRE LT ME,EM FV DE PANPHARMA DISTRIBUIDORA DE MEDICAMENTOS LT;DMI VL R\$ 1.422,31 C/DROGARIA POSTIGO COM DE MEDICA,EM FV DE PANPHARMA DISTRIBUIDORA DE MEDICAMENTOS LT;DMI VL R\$ 279,93 C/DROGARIA REMEDIO FACIL LT ME,EM FV DE PANPHARMA DISTRIBUIDORA DE MEDICAMENTOS LT;DMI VL R\$ 531,20 C/DROGARIA REMEDIO FACIL LT ME,EM FV DE PANPHARMA DISTRIBUIDORA DE MEDICAMENTOS LT;DMI VL R\$ 863,36 C/DROGARIA SANTA FE LT ME,EM FV DE PANPHARMA DISTRIBUIDORA DE MEDICAMENTOS LT;DMI VL R\$ 1.619,62 C/DROGARIA SANTA FE LT ME,EM FV DE PANPHARMA DISTRIBUIDORA DE MEDICAMENTOS LT;DMI VL R\$ 1.247,77 C/DROGARIA VEGAS LT,EM FV DE PANPHARMA DISTRIBUIDORA DE MEDICAMENTOS LT;DMI VL R\$ 191,85 C/DROGARIA VIDA MAX LT ME,EM FV DE PANPHARMA DISTRIBUIDORA DE MEDICAMENTOS LT;DMI VL R\$ 827,67 C/DROGARIAS BEM ESTAR DE RESENDE LT,EM FV DE PANPHARMA DISTRIBUIDORA DE MEDICAMENTOS LT;DMI VL R\$ 732,25 C/DROGARIAS BEM ESTAR DE RESENDE LT,EM FV DE PANPHARMA DISTRIBUIDORA DE MEDICAMENTOS LT;DMI VL R\$ 1.837,43 C/DROGARIAS BEM ESTAR DE RESENDE LT,EM FV DE PANPHARMA DISTRIBUIDORA DE MEDICAMENTOS LT;DMI VL R\$ 458,86 C/DROGARIAS BEM ESTAR DE RESENDE LT,EM FV DE PANPHARMA DISTRIBUIDORA DE MEDICAMENTOS LT;DMI VL R\$ 275,96 C/DROGARIAS BEM ESTAR DE RESENDE LT,EM FV DE PANPHARMA DISTRIBUIDORA DE MEDICAMENTOS LT;DMI VL R\$ 1.238,00 C/DSL AUTO PECAS LT ME,EM FV DE J RUPINU'S DIESEL LT;DMI VL R\$ 301,26 C/E OLIVEIRA FCIA EIRELI ME,EM FV DE PANPHARMA DISTRIBUIDORA DE MEDICAMENTOS LT;DMI VL R\$ 140,18 C/E CALIXTO LIRA ME,EM FV DE AMERICAN FARMA DIST FARM LT;DMI VL R\$ 444,56 C/E SILVA CAMPOS NETO FARMACIA ME,EM FV DE PANPHARMA DISTRIBUIDORA DE MEDICAMENTOS LT;DMI VL R\$ 2.468,87 C/EDNA FAUSTINA DOS SANTOS,EM FV DE ORCA INCORPORADORA LT PS ITAPARICA;DMI VL R\$ 1.143,85 C/EDWILSON FERREIRA DE SOUZA ME,EM FV DE MEXTEXIL IMP E EXP LT;DMI VL R\$ 3.032,93 C/EDWILSON FERREIRA DE SOUZA - ME,EM FV DE VIPAU IMPORTACAO E EXPORTACAO LT;DMI VL R\$ 1.147,16 C/ELENILDA OMENA FERRO ME,EM FV DE AMERICAN FARMA DIST FARM LT;DMI VL R\$ 1.647,27 C/ELENILDA OMENA FERRO ME,EM FV DE AMERICAN FARMA DIST FARM LT;DMI VL R\$ 1.564,91 C/ELENILDA OMENA FERRO ME,EM FV DE AMERICAN FARMA DIST FARM LT;DMI VL R\$ 1.615,59 C/ELENILDA OMENA FERRO ME,EM FV DE AMERICAN FARMA DIST FARM LT;DMI VL R\$ 1.611,01 C/ELENILDA OMENA FERRO ME,EM FV DE AMERICAN FARMA DIST FARM LT;DMI VL R\$ 132,44 C/ELIANE MARIA CAMPOS MACHADO SILVA,EM FV DE ATENAS COSMETICOS LT;DMI VL R\$ 507,81 C/ELISANGELA LUCIANA DA SILVA MIZUTANI,EM FV DE EXCLUSIVA UTIL EQUIPAMENTOS EIRELI - EPP;DMI VL R\$ 692,41 C/ELTON GARUTTI CARDOSO,EM FV DE PANPHARMA DISTRIBUIDORA DE MEDICAMENTOS LT;DMI VL R\$ 274,67 C/EMPREENDIMENTO FARMACEUTICO SANTA FE,EM FV DE AMERICAN FARMA DIST FARM LT;DMI VL R\$ 3.823,29 C/EMPREENDIMENTO FARMACEUTICO SANTA FE,EM FV DE AMERICAN FARMA DIST FARM LT;DMI VL R\$ 1.029,61 C/EMPREENDIMENTO FARMACEUTICO SANTA FE,EM FV DE AMERICAN FARMA DIST FARM LT;DMI VL R\$ 5.033,98 C/EMPREENDIMENTOS FARM SANTA FE LT,EM FV DE AMERICAN FARMA DIST FARM LT;DMI VL R\$ 2.372,42 C/EMPREENDIMENTOS FARM SANTA FE LT,EM FV DE AMERICAN FARMA DIST FARM LT;DMI VL R\$ 1.101,12 C/EMPREENDIMENTO FARM SANTA FE LT,EM FV DE AMERICAN FARMA DIST FARM LT;DMI VL R\$ 11.238,76 C/EMPREENDIMENTO FARM SANTA FE LT,EM FV DE AMERICAN FARMA DIST FARM LT;DMI VL R\$ 3.202,28 C/EMPREENDIMENTO FARM SANTA FE LT,EM FV DE AMERICAN FARMA DIST FARM LT;DMI VL R\$ 2.269,06 C/EMPREENDIMENTO FARM SANTA FE LT,EM FV DE AMERICAN FARMA DIST FARM LT;DMI VL R\$ 7.519,37 C/EMPREENDIMENTO FARM SANTA FE LT,EM FV DE AMERICAN FARMA DIST FARM LT;DMI VL R\$ 1.386,65 C/EMPREENDIMENTO FARM SANTA FE LT,EM FV DE AMERICAN FARMA DIST FARM LT;DMI VL R\$ 259,50 C/EMPREENDIMENTO FARM SANTA FE LT,EM FV DE AMERICAN FARMA DIST FARM LT;DMI VL R\$ 2.622,97 C/EMPREENDIMENTO FARM SANTA FE LT,EM FV DE AMERICAN FARMA DIST FARM LT;DMI VL R\$ 458,95 C/EMPREENDIMENTO FARM SANTA FE LT,EM FV DE AMERICAN FARMA DIST FARM LT;DMI VL R\$ 1.542,81 C/EMPREENDIMENTO FARM SANTA FE LT,EM FV DE AMERICAN FARMA DIST FARM LT;DMI VL R\$ 862,11 C/EMPREENDIMENTO FARM SANTA FE LT,EM FV DE AMERICAN FARMA DIST FARM LT;DMI VL R\$ 982,18 C/EMPREENDIMENTO FARM SANTA FE LT,EM FV DE AMERICAN FARMA DIST FARM LT;DMI VL R\$ 1.896,86 C/EMPREENDIMENTO FARM SANTA FE LT,EM FV DE AMERICAN FARMA DIST FARM LT;DMI VL R\$ 1.055,09 C/EMPREENDIMENTO FARM SANTA FE LT,EM FV DE AMERICAN FARMA DIST FARM LT;DMI VL R\$ 1.976,08 C/EMPREENDIMENTO FARMACIA SANTA FE LT,EM FV DE AMERICAN FARMA DIST FARM LT;DMI VL R\$ 2.602,91 C/EMPREENDIMENTO FARMACIA SANTA FE LT,EM FV DE AMERICAN FARMA DIST FARM LT;DMI VL R\$ 1.098,24 C/EMPREENDIMENTO FARMACIA SANTA FE LT,EM FV DE AMERICAN FARMA DIST FARM LT;DMI VL R\$ 323,71 C/EMPREENDIMENTO FARMACIA SANTA FE LT,EM FV DE AMERICAN FARMA DIST FARM LT;DMI VL R\$ 535,43 C/EMPREENDIMENTO FARMACIA SANTA FE LT,EM FV DE AMERICAN FARMA DIST FARM LT;DMI VL R\$ 1.636,74 C/EMPREENDIMENTO FARMACEUTICO SANTA FE,EM FV DE AMERICAN FARMA DIST FARM LT;DMI VL R\$ 9.530,11 C/EMPREENDIMENTO FARMACEUTICO SANTA FE,EM FV DE AMERICAN FARMA DIST FARM LT;DMI VL R\$ 1.521,51 C/EMPREENDIMENTO FARMACEUTICO SANTA FE,EM FV DE AMERICAN FARMA DIST FARM LT;DMI VL R\$ 860,79 C/EMPREENDIMENTO FARMACEUTICO SANTA FE,EM FV DE AMERICAN FARMA DIST FARM LT;DMI VL R\$ 1.186,50 C/EMPREENDIMENTO FARMACEUTICO SANTA FE,EM FV DE AMERICAN FARMA DIST FARM LT;DMI VL R\$ 1.307,50 C/ESPACO FARMA LT ME,EM FV DE PANPHARMA DISTRIBUIDORA DE MEDICAMENTOS LT;DMI VL R\$ 520,86 C/ESPACO FARMA LT ME,EM FV DE PANPHARMA DISTRIBUIDORA DE MEDICAMENTOS LT;DMI VL R\$ 445,61 C/ESPACO FARMA LT ME,EM FV DE PANPHARMA DISTRIBUIDORA DE MEDICAMENTOS LT;DMI VL R\$ 2.241,24 C/EVVAR PARTICIPACOES E INVESTIMENTOS LT,EM FV DE K-J AVIONICS;DMI VL R\$ 603,90 C/EXATA CARGA & LOGISTICA LT M,EM FV DE SHOCK LOGISTICS LT;DMI VL R\$ 450,00 C/FABIO TAVRES DO NASCIMENTO,EM FV DE J J AVIAMENTOS LT ME;DMI VL R\$ 293,66 C/FARMA SANTOS LT,EM FV DE PANPHARMA DISTRIBUIDORA DE MEDICAMENTOS LT;DMI VL R\$ 626,41 C/FARMA SANTOS LT,EM FV DE PANPHARMA DISTRIBUIDORA DE MEDICAMENTOS LT;DMI VL R\$ 291,49 C/FARMA SANTOS LT,EM FV DE PANPHARMA DISTRIBUIDORA DE MEDICAMENTOS LT;DMI VL R\$ 170,48 C/FARMACIA SENA LT ME,EM FV DE AMERICAN FARMA DIST FARM LT;DMI VL R\$ 193,38 C/FARMACIA SENA LT ME,EM FV DE AMERICAN FARMA DIST FARM LT;DMI VL R\$ 374,73 C/FARMACIA SENA LT ME,EM FV DE AMERICAN FARMA DIST FARM LT;DMI VL R\$ 562,53 C/FCIA AMERICA LT ME,EM FV DE AMERICAN FARMA DIST FARM LT;DMI VL R\$ 280,82 C/FCIA AMERICA LT ME,EM FV DE AMERICAN FARMA DIST FARM LT;DMI VL R\$ 329,27 C/FCIA AMERICA LT ME,EM FV DE AMERICAN FARMA DIST FARM LT;DMI VL R\$ 743,17 C/FCIA AMERICA LT ME,EM FV DE AMERICAN FARMA DIST FARM LT;DMI VL R\$ 3.073,32 C/FCIA AMERICA LT ME,EM FV DE AMERICAN FARMA DIST FARM LT;DMI VL R\$ 630,36 C/FCIA AMERICA LT ME,EM FV DE AMERICAN FARMA DIST FARM LT;DMI VL R\$ 634,31 C/FCIA AMERICA LT ME,EM FV DE AMERICAN FARMA DIST FARM LT;DMI VL R\$ 290,22 C/FCIA AMERICA LT ME,EM FV DE AMERICAN FARMA DIST FARM LT;DMI VL R\$ 157,38 C/FCIA AMERICA LT ME,EM FV DE AMERICAN FARMA DIST FARM LT;DMI VL R\$ 1.338,03 C/FCIA AMERICA LT ME,EM FV DE AMERICAN FARMA DIST FARM LT;DMI VL R\$ 1.880,98 C/FCIA AMERICA LT ME,EM FV DE AMERICAN FARMA DIST FARM LT;DMI VL R\$ 1.549,89 C/FCIA AMERICA LT ME,EM FV DE AMERICAN FARMA DIST FARM LT;DMI VL R\$ 212,07 C/FCIA AMERICA LT ME,EM FV DE AMERICAN FARMA DIST FARM LT;DMI VL R\$ 269,10 C/FCIA BEIJA FLOR LT,EM FV DE PANPHARMA DISTRIBUIDORA DE MEDICAMENTOS LT;DMI VL R\$ 386,60 C/FCIA BEIJA FLOR LT,EM FV DE PANPHARMA DISTRIBUIDORA DE MEDICAMENTOS LT;DMI VL R\$ 293,49 C/FCIA BEIJA FLOR LT,EM FV DE PANPHARMA DISTRIBUIDORA DE MEDICAMENTOS LT;DMI VL R\$ 412,92 C/FCIA BRANDAO E PIMENTA LT ME,EM FV DE PANPHARMA DISTRIBUIDORA DE MEDICAMENTOS LT;DMI VL R\$ 237,78 C/FCIA BRANDAO E PIMENTA LT ME,EM FV DE PANPHARMA DISTRIBUIDORA DE MEDICAMENTOS LT;DMI VL R\$ 139,03 C/FCIA CENTRAL BEBEDOURO LT ME,EM FV DE PANPHARMA DISTRIBUIDORA DE MEDICAMENTOS LT;DMI VL R\$ 130,85 C/FCIA CENTRAL BEBEDOURO LT ME,EM FV DE PANPHARMA DISTRIBUIDORA DE MEDICAMENTOS LT;DMI VL R\$ 548,80 C/FCIA DROGANNOVI EIRELI EPPM FV DE PANPHARMA DISTRIBUIDORA DE MEDICAMENTOS LT;DMI VL R\$ 224,42 C/FCIA DROGANNOVI EIRELI EPPM FV DE PANPHARMA DISTRIBUIDORA DE MEDICAMENTOS LT;DMI VL R\$ 147,11 C/FCIA DROGANNOVI EIRELI EPPM FV DE PANPHARMA DISTRIBUIDORA DE MEDICAMENTOS LT;DMI VL R\$ 199,16 C/FCIA DROGANNOVI EIRELI EPPM FV DE PANPHARMA DISTRIBUIDORA DE MEDICAMENTOS LT;DMI VL R\$ 601,76 C/FCIA DROGANNOVI EIRELI EPPM FV DE PANPHARMA DISTRIBUIDORA DE MEDICAMENTOS LT;DMI VL R\$ 301,83 C/FCIA DROGANNOVI EIRELI EPPM FV DE PANPHARMA DISTRIBUIDORA DE MEDICAMENTOS LT;DMI VL R\$ 269,15 C/FCIA DROGANNOVI EIRELI EPPM FV DE PANPHARMA DISTRIBUIDORA DE MEDICAMENTOS LT;DMI VL R\$ 125,98 C/FCIA DROGANNOVI EIRELI EPPM FV DE PANPHARMA DISTRIBUIDORA DE MEDICAMENTOS LT;DMI VL R\$ 843,46 C/FCIA E DROG MEDIC FARMA LT ME,EM FV DE PANPHARMA DISTRIBUIDORA DE MEDICAMENTOS LT;DMI VL R\$ 456,23 C/FCIA E DROG MEDIC FARMA LT ME,EM FV DE PANPHARMA DISTRIBUIDORA DE MEDICAMENTOS LT;DMI VL R\$ 679,47 C/FCIA E DROG MEDIC FARMA LT ME,EM FV DE PANPHARMA DISTRIBUIDORA DE MEDICAMENTOS LT;DMI VL R\$ 1.274,01 C/FCIA E DROG MEDIC FARMA LT ME,EM FV DE PANPHARMA DISTRIBUIDORA DE MEDICAMENTOS LT;DMI VL R\$ 557,46 C/FCIA E DROG PRECO BOM,EM FV DE PANPHARMA DISTRIBUIDORA DE MEDICAMENTOS LT;DMI VL R\$ 993,39 C/FCIA E DROG PRECO BOM,EM FV DE PANPHARMA DISTRIBUIDORA DE MEDICAMENTOS LT;DMI VL R\$ 231,50 C/FCIA E DROG PRECO BOM,EM FV DE PANPHARMA DISTRIBUIDORA DE MEDICAMENTOS LT;DMI VL R\$ 120,97 C/FCIA E DROG PRECO BOM,EM FV DE PANPHARMA DISTRIBUIDORA DE MEDICAMENTOS LT;DMI VL R\$ 229,54 C/FCIA ENGENHO FARMA LT ME,EM FV DE PANPHARMA DISTRIBUIDORA DE MEDICAMENTOS LT;DMI VL R\$ 396,36 C/FCIA ENGENHO FARMA LT ME,EM FV DE PANPHARMA DISTRIBUIDORA DE MEDICAMENTOS LT;DMI VL R\$ 353,87 C/FCIA NICOLLETTI LT ME,EM FV DE PANPHARMA DISTRIBUIDORA DE MEDICAMENTOS LT;DMI VL R\$ 190,14 C/FCIA PREVITALE LT EPPM FV DE PANPHARMA DISTRIBUIDORA DE MEDICAMENTOS LT;DMI VL R\$ 302,61 C/FCIA PREVITALE LT EPPM FV DE PANPHARMA DISTRIBUIDORA DE MEDICAMENTOS LT;DMI VL R\$ 217,78 C/FCIA PREVITALE LT EPPM FV DE PANPHARMA DISTRIBUIDORA DE MEDICAMENTOS LT;DMI VL R\$ 652,78 C/FCIA PREVITALE LT EPPM FV DE PANPHARMA DISTRIBUIDORA DE MEDICAMENTOS LT;DMI VL R\$ 1.939,18 C/FCIA PREVITALE LT EPPM FV DE PANPHARMA DISTRIBUIDORA DE MEDICAMENTOS LT;DMI VL R\$ 1.769,99 C/FCIA PREVITALE LT EPPM FV DE PANPHARMA DISTRIBUIDORA DE MEDICAMENTOS LT;DMI VL R\$ 300,37 C/FCIA R E A LT,EM FV DE AMERICAN FARMA DIST FARM LT;DMI VL R\$ 389,20 C/FCIA SAO CRISTOVAO CHAVANTES LT M,EM FV DE PANPHARMA DISTRIBUIDORA DE MEDICAMENTOS LT;DMI VL R\$ 171,65 C/FCIA SAO CRISTOVAO CHAVANTES LT M,EM FV DE PANPHARMA DISTRIBUIDORA DE MEDICAMENTOS LT;DMI VL R\$ 658,06 C/FCIA SAO CRISTOVAO CHAVANTES LT M,EM FV DE PANPHARMA DISTRIBUIDORA DE MEDICAMENTOS LT;DMI VL R\$ 418,92 C/FCIA SAO CRISTOVAO CHAVANTES LT M,EM FV DE PANPHARMA DISTRIBUIDORA DE MEDICAMENTOS LT;DMI VL R\$ 268,57 C/FCIA SAO CRISTOVAO CHAVANTES LT M,EM FV DE PANPHARMA DISTRIBUIDORA DE MEDICAMENTOS LT;DMI VL R\$ 476,04 C/FCIA SERIDO LT,EM FV DE AMERICAN FARMA DIST FARM LT;DMI VL R\$ 130,17 C/FELICIO ALVES DROG,EM FV DE PANPHARMA DISTRIBUIDORA DE MEDICAMENTOS LT;DMI VL R\$ 123,86 C/FELICIO ALVES DROG,EM FV DE PANPHARMA DISTRIBUIDORA DE MEDICAMENTOS LT;DMI VL R\$ 184,93 C/FELICIO ALVES DROG,EM FV DE PANPHARMA DISTRIBUIDORA DE MEDICAMENTOS LT;DMI VL R\$ 141,37 C/FELICIO ALVES DROG,EM FV DE PANPHARMA DISTRIBUIDORA DE MEDICAMENTOS LT;DMI VL R\$ 155,37 C/FELICIO ALVES DROG,EM FV DE PANPHARMA DISTRIBUIDORA DE MEDICAMENTOS LT;DMI VL R\$ 352,61 C/FELICIO ALVES DROG,EM FV DE PANPHARMA DISTRIBUIDORA DE MEDICAMENTOS LT;DMI VL R\$ 155,57 C/FELICIO ALVES DROG,EM FV DE PANPHARMA DISTRIBUIDORA DE MEDICAMENTOS LT;DMI VL R\$ 1.060,00 C/FERNANDA LOPES DA SILVA,EM FV DE ISBRAE INST SUP BRAS DE ENS ST LT;CPS VL R\$ 75.000,00 C/FERNANDO ALVES PIMENTA COELHO,EM FV DE JOAO DOMINGOS DA COSTA FILHO;DMI VL R\$ 136,52 C/FERNANDO OLIVEIRA BARBOSA ME,EM FV DE PPL DISTRIBUIDORA DE PECAS LT;DMI VL R\$ 136,68 C/FERNANDO OLIVEIRA BARBOSA ME,EM FV DE PPL DISTRIBUIDORA DE PECAS LT;DMI VL R\$ 191,09 C/FERNANDO OLIVEIRA BARBOSA ME,EM FV DE PPL DISTRIBUIDORA DE PECAS LT;DMI VL R\$ 283,04 C/FERNANDO OLIVEIRA BARBOSA ME,EM FV DE PPL DISTRIBUIDORA DE PECAS LT;DMI VL R\$ 2.156,19 C/FIRMINA MARIA DA CONCEICAO ME,EM FV DE AMERICAN FARMA DIST FARM LT;DMI VL R\$ 168,83 C/FMS DROGARIAS LT ME,EM FV DE PANPHARMA DISTRIBUIDORA DE MEDICAMENTOS LT;DMI VL R\$ 218,35 C/FMS DROGARIAS LT ME,EM FV DE PANPHARMA DISTRIBUIDORA DE MEDICAMENTOS LT;DMI VL R\$ 307,64 C/FMS DROGARIAS LT ME,EM FV DE PANPHARMA DISTRIBUIDORA DE MEDICAMENTOS LT;DMI VL R\$ 249,36 C/FMS DROGARIAS LT ME,EM FV DE PANPHARMA DISTRIBUIDORA DE MEDICAMENTOS LT;DMI VL R\$ 808,25 C/FR COM DE PRODUTOS DE LIMPEZA,EM FV DE FLORAX E GLOBO COM DE PAPEIS LT M;DMI VL R\$ 369,44 C/FRANCISCO LUCENAEMPREENDIMENTO LT,EM FV DE AMERICAN FARMA DIST FARM LT;DMI VL R\$ 607,95 C/FRANCISCO LUCENAEMPREENDIMENTO LT,EM FV DE AMERICAN FARMA DIST FARM LT;DMI VL R\$ 378,24 C/FRANCISCO LUCENAEMPREENDIMENTO LT,EM FV DE AMERICAN FARMA DIST FARM LT;CHQ VL R\$ 75,00 C/GABRIEL LOPES CUNHA,EM FV DE COLEGIO PREVEST C/BB;DMI VL R\$ 221,32 C/GELSON PINTO TAVARES,EM FV DE PPL DISTRIBUIDORA DE PECAS LT;DMI VL R\$ 147,72 C/GELSON PINTO TAVARES,EM FV DE PPL DISTRIBUIDORA DE PECAS LT;DMI VL R\$ 400,84 C/GELSON PINTO TAVARES,EM FV DE PPL DISTRIBUIDORA DE PECAS LT;DMI VL R\$ 327,16 C/GEOVANNI RIBEIRO DOS SANTOS,EM FV DE PANPHARMA DISTRIBUIDORA DE MEDICAMENTOS LT;DMI VL R\$ 113,01 C/GEOVANNI RIBEIRO DOS SANTOS,EM FV DE PANPHARMA DISTRIBUIDORA DE MEDICAMENTOS LT;DMI VL R\$ 115,97 C/GEOVANNI RIBEIRO DOS SANTOS,EM FV DE PANPHARMA DISTRIBUIDORA DE MEDICAMENTOS LT;DMI VL R\$ 130,84 C/GEOVANNI RIBEIRO DOS SANTOS,EM FV DE PANPHARMA DISTRIBUIDORA DE MEDICAMENTOS LT;DMI VL R\$ 112,40 C/GEOVANNI RIBEIRO DOS SANTOS,EM FV DE PANPHARMA DISTRIBUIDORA DE MEDICAMENTOS LT;DMI VL R\$ 114,23 C/GEOVANNI RIBEIRO DOS SANTOS,EM FV DE PANPHARMA DISTRIBUIDORA DE MEDICAMENTOS LT;DMI VL R\$ 125,06 C/GEOVANNI RIBEIRO DOS SANTOS,EM FV DE PANPHARMA DISTRIBUIDORA DE MEDICAMENTOS LT;DMI VL R\$ 262,10 C/GEOVANNI RIBEIRO DOS SANTOS,EM FV DE PANPHARMA DISTRIBUIDORA DE MEDICAMENTOS LT;DMI VL R\$ 3.595,41 C/GOFRAN COSMETICOS LT,EM FV DE NOVA PIRAMIDAL TERMOPL LT;DMI VL R\$ 3.070,49 C/GOLDEN COMERCIAL LT - EPPM FV DE SANTA FE PLASTICOS INDL;DMI VL R\$ 254,75 C/GONCALVES E FARIA MEDS LT ME,EM FV DE PANPHARMA DISTRIBUIDORA DE MEDICAMENTOS LT;DMI VL R\$ 187,30 C/GONCALVES E FARIA MEDS LT ME,EM FV DE PANPHARMA DISTRIBUIDORA DE MEDICAMENTOS LT;DMI VL R\$ 113,74 C/GONCALVES E FARIA MEDS LT ME,EM FV DE PANPHARMA DISTRIBUIDORA DE MEDICAMENTOS LT;DMI VL R\$ 282,76 C/GONCALVES E FARIA MEDS LT ME,EM FV DE PANPHARMA DISTRIBUIDORA DE MEDICAMENTOS LT;DMI VL R\$ 271,47 C/GONCALVES E FARIA MEDS LT ME,EM FV DE PANPHARMA DISTRIBUIDORA DE MEDICAMENTOS LT;DMI VL R\$ 183,94 C/GONCALVES E FARIA MEDS LT ME,EM FV DE PANPHARMA DISTRIBUIDORA DE MEDICAMENTOS LT;DMI VL R\$ 272,08 C/GONCALVES E FARIA MEDS LT ME,EM FV DE PANPHARMA DISTRIBUIDORA DE MEDICAMENTOS LT;DMI VL R\$ 112,11 C/GONCALVES E FARIA MEDS LT ME,EM FV DE PANPHARMA DISTRIBUIDORA DE MEDICAMENTOS LT;DMI VL R\$ 120,03 C/GONCALVES E FARIA MEDS LT ME,EM FV DE PANPHARMA DISTRIBUIDORA DE MEDICAMENTOS LT;DMI VL R\$ 281,33 C/GONCALVES E FARIA MEDS LT ME,EM FV DE PANPHARMA DISTRIBUIDORA DE MEDICAMENTOS LT;DMI VL R\$ 257,90 C/GONCALVES E FARIA MEDS LT ME,EM FV DE PANPHARMA DISTRIBUIDORA DE MEDICAMENTOS LT;DMI VL R\$ 252,64 C/GUERRA E AVILA LT ME,EM FV DE PANPHARMA DISTRIBUIDORA DE MEDICAMENTOS LT;DMI VL R\$ 537,56 C/GUERRA E MAZON LT ME,EM FV DE PANPHARMA DISTRIBUIDORA DE MEDICAMENTOS LT;DMI VL R\$ 139,18 C/GUIMAFARMA DROGARIAS LT ME,EM FV DE PANPHARMA DISTRIBUIDORA DE MEDICAMENTOS LT;DMI VL R\$ 212,12 C/GUIMAFARMA DROGARIAS LT ME,EM FV DE PANPHARMA DISTRIBUIDORA DE MEDICAMENTOS LT;DMI VL R\$ 116,43 C/GUIMAFARMA DROGARIAS LT ME,EM FV DE PANPHARMA DISTRIBUIDORA DE MEDICAMENTOS LT;DMI VL R\$ 152,33 C/GUIMAFARMA DROGARIAS LT ME,EM FV DE PANPHARMA DISTRIBUIDORA DE MEDICAMENTOS LT;DMI VL R\$ 326,94 C/GUSTAVO GEORGE TORRES,EM FV DE PANPHARMA DISTRIBUIDORA DE MEDICAMENTOS LT;DMI VL R\$ 274,84 C/GUSTAVO GEORGE TORRES,EM FV DE PANPHARMA DISTRIBUIDORA DE MEDICAMENTOS LT;DMI VL R\$ 418,15 C/GUSTAVO GEORGE TORRES,EM FV DE PANPHARMA DISTRIBUIDORA DE MEDICAMENTOS LT;DMI VL R\$ 319,99 C/GUSTAVO GEORGE TORRES,EM FV DE PANPHARMA DISTRIBUIDORA DE MEDICAMENTOS LT;DMI VL R\$ 326,94 C/GUSTAVO GEORGE TORRES,EM FV DE PANPHARMA DISTRIBUIDORA DE MEDICAMENTOS LT;DMI VL R\$ 1.369,79 C/H S COM DE PROD FARM LT,EM FV DE PANPHARMA DISTRIBUIDORA DE MEDICAMENTOS LT;CCB VL R\$ 5.987,02 C/HELIO ALVES NETO POTAVEL,EM FV DE BANCO VOLKSWAGEN SA;DSI VL R\$ 130,00 C/HELIVR ALVES DE MIRANDA ME,EM FV DE PEDRO ROSA DE SOUSA;DMI VL R\$ 199,50 C/HONRE REPRESENTACOES E COMERC,EM FV DE AUTO ACESSORIOS BIRIBA LT;DMI VL R\$ 480,00 C/HORALD & MIGUEL COM E SER,EM FV DE COMANDO BATERIAS AUT LT;DMI VL R\$ 450,00 C/HUMBERTO SALETE BATISTA,EM FV DE KYLY IND TEXTIL LT;DSI VL R\$ 4.450,00 C/IND. E COM. DE CARNES E DER. BOI BRASIL,EM FV DE ACAO LOCADORA E ENGENHARIA LT;DMI VL R\$ 5.555,02 C/IND E COM FERRO E ACO INDIARA,EM FV DE FABRICA MINEIRA DE ELETRICOS E SOLDAS DE;DMI VL R\$ 1.125,00 C/INOX GOURMET LT - ME,EM FV DE SPAZI-MONTAGENS DE STANDS LT;DMI VL R\$ 361,16 C/IVAN PRODS FARM LT,EM FV DE PANPHARMA DISTRIBUIDORA DE MEDICAMENTOS LT;DMI VL R\$ 468,83 C/IVAN PRODS FARM LT,EM FV DE PANPHARMA DISTRIBUIDORA DE MEDICAMENTOS LT;DMI VL R\$ 439,15 C/IVAN PRODS FARM LT,EM FV DE PANPHARMA DISTRIBUIDORA DE MEDICAMENTOS LT;DMI VL R\$ 156,36 C/J C SANTOS E CIA LT,EM FV DE PANPHARMA DISTRIBUIDORA DE MEDICAMENTOS LT;DMI VL R\$ 681,54 C/JAMILE BATISTA DE JESUS DROG ME,EM FV DE PANPHARMA DISTRIBUIDORA DE MEDICAMENTOS LT;DMI VL R\$ 236,24 C/JCA COM DE MEDICAMENTOS LT,EM FV DE AMERICAN FARMA DIST FARM LT;DMI VL R\$ 415,72 C/JCA COM DE MEDICAMENTOS LT,EM FV DE AMERICAN FARMA DIST FARM LT;DMI VL R\$ 1,00 C/JEFFERSON RIBEIRO DOS REIS,EM FV DE SMC INFORMATICA T EIRELI ME;DMI VL R\$ 1,00 C/JEFFERSON RIBEIRO DOS REIS,EM FV DE SMC INFORMATICA T EIRELI ME;DMI VL R\$ 2.439,47 C/JET'S DO BRASIL CONF E COM LT ME,EM FV DE MALHAS MENEGOTTI IND TEXTIL LT;DMI VL R\$



165,87 C/JOAO LUIZ FERREIRA SOUTO,EM FV DE PANPHARMA DISTRIBUIDORA DE MEDICAMENTOS LT;DMI VL R\$ 144,77 C/JOAO LUIZ FERREIRA SOUTO,EM FV DE PANPHARMA DISTRIBUIDORA DE MEDICAMENTOS LT;DMI VL R\$ 203,67 C/JOSE GARCIA SILVA,EM FV DE PPL DISTRIBUIDORA DE PECAS LT;DMI VL R\$ 2.294,31 C/JOSE MARCIANO COELHO,EM FV DE ROCABELLA TRADING I E E LT;DMI VL R\$ 4.918,48 C/JOSE MARCIANO COELHO ME,EM FV DE ADAR IND C I E LT;DMI VL R\$ 30.406,15 C/JOSE MARCIANO COELHO ME,EM FV DE ADAR IND COM IMPORTACAO E EXPORTAC;DMI VL R\$ 486,31 C/JOSE VALTER DA SILVA FCIA ME,EM FV DE AMERICAN FARMA DIST FARM LT;CHQ VL R\$ 3.975,00 C/JOSE WILLIAN FLORENTINO,EM FV DE SUP 1 DE MAIO LT C/ITAU;DMI VL R\$ 141,20 C/JOTHA COM DE MAT ELETR E HIDRA,EM FV DE LAVAGNOLI E QUEIROZ IND E COM;DMI VL R\$ 316,20 C/JULIANA CONRADO ME,EM FV DE PANPHARMA DISTRIBUIDORA DE MEDICAMENTOS LT;DMI VL R\$ 262,82 C/JULIANA CONRADO ME,EM FV DE PANPHARMA DISTRIBUIDORA DE MEDICAMENTOS LT;DMI VL R\$ 407,30 C/JULIANA CONRADO ME,EM FV DE PANPHARMA DISTRIBUIDORA DE MEDICAMENTOS LT;DMI VL R\$ 313,00 C/JULIANA CONRADO ME,EM FV DE PANPHARMA DISTRIBUIDORA DE MEDICAMENTOS LT;DMI VL R\$ 201,22 C/JULIANA CONRADO ME,EM FV DE PANPHARMA DISTRIBUIDORA DE MEDICAMENTOS LT;DMI VL R\$ 283,98 C/JULIANA CONRADO ME,EM FV DE PANPHARMA DISTRIBUIDORA DE MEDICAMENTOS LT;DMI VL R\$ 166,12 C/JULIANA OLIVEIRA FIRMINO NOGUEIRA,EM FV DE PANPHARMA DISTRIBUIDORA DE MEDICAMENTOS LT;DMI VL R\$ 301,72 C/JULIANA OLIVEIRA FIRMINO NOGUEIRA,EM FV DE PANPHARMA DISTRIBUIDORA DE MEDICAMENTOS LT;DMI VL R\$ 3.811,39 C/JULIO CESAR TEIXEIRA ME,EM FV DE DURACAO PET IND E COM DE ARTI;DMI VL R\$ 1.226,51 C/JUNTALEX COM DE P AUTOM LT,EM FV DE BUGARELO COM I LT EPP;DMI VL R\$ 1.365,00 C/KANCHANA COM. VEST E TECI LT,EM FV DE GOA INTERNACIONAL LT;DMI VL R\$ 939,82 C/KARINA RICARDO FREGATE FREGATE,EM FV DE NUTRI DOG I COM LT EPP;DMI VL R\$ 90,71 C/KEILI RICARDO CO NASCIMENTO,EM FV DE RODRIGUES E CARRIJO LT ME;NP VL R\$ 260,00 C/KELLY CRISTINA FERREIRA DELFINO,EM FV DE JOEL MORAES ROSA;DMI VL R\$ 481,29 C/KLEIN E STREY COM DE MEDICAMEN,EM FV DE PANPHARMA DISTRIBUIDORA DE MEDICAMENTOS LT;DMI VL R\$ 669,65 C/KLEIN E STREY COM DE MEDICAMEN,EM FV DE PANPHARMA DISTRIBUIDORA DE MEDICAMENTOS LT;DMI VL R\$ 392,66 C/KLEIN E STREY COM DE MEDICAMEN,EM FV DE PANPHARMA DISTRIBUIDORA DE MEDICAMENTOS LT;DMI VL R\$ 366,20 C/KLEIN E STREY COM DE MEDICAMEN,EM FV DE PANPHARMA DISTRIBUIDORA DE MEDICAMENTOS LT;DMI VL R\$ 687,49 C/KUMAHARA COM DO VESTUARIO LT ME,EM FV DE RANDA MUNDU CONFECOES LT;DMI VL R\$ 662,07 C/L K DROGARIA LT ME ME,EM FV DE PANPHARMA DISTRIBUIDORA DE MEDICAMENTOS LT;DMI VL R\$ 631,33 C/L K DROGARIA LT ME ME,EM FV DE PANPHARMA DISTRIBUIDORA DE MEDICAMENTOS LT;DMI VL R\$ 684,34 C/L K DROGARIA LT ME ME,EM FV DE PANPHARMA DISTRIBUIDORA DE MEDICAMENTOS LT;DMI VL R\$ 1.014,47 C/L K DROGARIA LT ME ME,EM FV DE PANPHARMA DISTRIBUIDORA DE MEDICAMENTOS LT;DMI VL R\$ 1.619,49 C/L K DROGARIA LT ME ME,EM FV DE PANPHARMA DISTRIBUIDORA DE MEDICAMENTOS LT;DMI VL R\$ 303,59 C/L K DROGARIA LT ME ME,EM FV DE PANPHARMA DISTRIBUIDORA DE MEDICAMENTOS LT;DMI VL R\$ 336,00 C/LOSS COM DE PROD FARM LT ME,EM FV DE PANPHARMA DISTRIBUIDORA DE MEDICAMENTOS LT;DMI VL R\$ 354,62 C/L K DROGARIA LT ME ME,EM FV DE PANPHARMA DISTRIBUIDORA DE MEDICAMENTOS LT;DMI VL R\$ 765,53 C/L K DROGARIA LT ME ME,EM FV DE PANPHARMA DISTRIBUIDORA DE MEDICAMENTOS LT;DMI VL R\$ 1.514,58 C/L K DROGARIA LT ME ME,EM FV DE PANPHARMA DISTRIBUIDORA DE MEDICAMENTOS LT;DMI VL R\$ 3.031,45 C/L K DROGARIA LT ME ME,EM FV DE PANPHARMA DISTRIBUIDORA DE MEDICAMENTOS LT;DMI VL R\$ 610,75 C/L K DROGARIA LT ME ME,EM FV DE PANPHARMA DISTRIBUIDORA DE MEDICAMENTOS LT;DMI VL R\$ 2.129,22 C/L K DROGARIA LT ME ME,EM FV DE PANPHARMA DISTRIBUIDORA DE MEDICAMENTOS LT;DMI VL R\$ 1.751,15 C/L K DROGARIA LT ME ME,EM FV DE PANPHARMA DISTRIBUIDORA DE MEDICAMENTOS LT;DMI VL R\$ 2.692,74 C/L M DA SILVA A GOIANA,EM FV DE MARISOL IND DO VESTUARIO LT;DMI VL R\$ 382,36 C/LACERDA E MENDES LT ME,EM FV DE PANPHARMA DISTRIBUIDORA DE MEDICAMENTOS LT;DMI VL R\$ 1.226,24 C/LANZONI E HOLANDA LT ME,EM FV DE PANPHARMA DISTRIBUIDORA DE MEDICAMENTOS LT;DMI VL R\$ 376,94 C/LEANDRO BITENCOURT DOS SANTOS,EM FV DE PANPHARMA DISTRIBUIDORA DE MEDICAMENTOS LT;DMI VL R\$ 165,09 C/LEANDRO BITENCOURT DOS SANTOS,EM FV DE PANPHARMA DISTRIBUIDORA DE MEDICAMENTOS LT;DMI VL R\$ 537,47 C/LENO S FCIA LT,EM FV DE PANPHARMA DISTRIBUIDORA DE MEDICAMENTOS LT;DMI VL R\$ 100,00 C/LEONARDO PEREIRA RAMOS,EM FV DE DIAMANTE BORBA AUTO PECAS LT - ME;DSI VL R\$ 803,00 C/LEONIRA CUNHA DA SILVA,EM FV DE APARECIDA DO ROSARIO DUTRA - ME;DMI VL R\$ 2.900,00 C/LIDER IRRIGACAO LT-EPP;EMI VL R\$ 215,73 C/LOSS COM DE PROD FARM LT ME,EM FV DE PANPHARMA DISTRIBUIDORA DE MEDICAMENTOS LT;DMI VL R\$ 141,44 C/LOSS COM DE PROD FARM LT ME,EM FV DE PANPHARMA DISTRIBUIDORA DE MEDICAMENTOS LT;DMI VL R\$ 407,22 C/LOSS COM DE PROD FARM LT ME,EM FV DE PANPHARMA DISTRIBUIDORA DE MEDICAMENTOS LT;DMI VL R\$ 161,88 C/LOSS COM DE PROD FARM LT ME,EM FV DE PANPHARMA DISTRIBUIDORA DE MEDICAMENTOS LT;DMI VL R\$ 105,23 C/LOSS COM DE PROD FARM LT ME,EM FV DE PANPHARMA DISTRIBUIDORA DE MEDICAMENTOS LT;DMI VL R\$ 2.940,00 C/LUIZ ANTONIO DAHER - ME,EM FV DE GOIAS SEGURANCA INDL LT - ME;DMI VL R\$ 909,91 C/LUMA MED LT,EM FV DE PANPHARMA DISTRIBUIDORA DE MEDICAMENTOS LT;DMI VL R\$ 2.737,75 C/M DAS N BENTO DO VALES ME,EM FV DE AMERICAN FARMA DIST FARM LT;DMI VL R\$ 122,96 C/M H DA SILVA FARMACIA ME,EM FV DE PANPHARMA DISTRIBUIDORA DE MEDICAMENTOS LT;DMI VL R\$ 2.192,55 C/M V GARCIA OLIVEIRA E CIA LT ME,EM FV DE PANPHARMA DISTRIBUIDORA DE MEDICAMENTOS LT;DMI VL R\$ 401,56 C/MADSON FONSECA MARTINS ME,EM FV DE AMERICAN FARMA DIST FARM LT;DMI VL R\$ 701,00 C/MAGDA ALMEIDA DELPHINO,EM FV DE BOSCO JOIAS LT ME;DMI VL R\$ 210,17 C/MAIARA ASSIS DE OLIVEIRA E CIA LT,EM FV DE PANPHARMA DISTRIBUIDORA DE MEDICAMENTOS LT;DSI VL R\$ 227,00 C/MARIA NAZARETH DA SILVA,EM FV DE A. Z. B. APOLONIO - ME;DMI VL R\$ 557,63 C/MARIA NILZETE GUIMARAES ME,EM FV DE AMERICAN FARMA DIST FARM LT;DMI VL R\$ 1.288,92 C/MARIA ONEIDE SILVA E CIA LT EPP;EMI VL R\$ 376,07 C/MARIA ONEIDE SILVA E CIA LT EPP;EMI VL R\$ 304,41 C/MARIA ONEIDE SILVA E CIA LT EPP;EMI VL R\$ 574,59 C/MARIA ONEIDE SILVA E CIA LT EPP;EMI VL R\$ 737,16 C/MARIA VALDIANA DA COSTA ALVES ME,EM FV DE PANPHARMA DISTRIBUIDORA DE MEDICAMENTOS LT;DMI VL R\$ 328,44 C/MARILZA MORAIS BOM MARCHESINI ME,EM FV DE PANPHARMA DISTRIBUIDORA DE MEDICAMENTOS LT;DMI VL R\$ 222,97 C/MARTINS DE MORAIS E MORAIS LT ME,EM FV DE PANPHARMA DISTRIBUIDORA DE MEDICAMENTOS LT;DMI VL R\$ 393,55 C/MAURO CURTI COM DE MED ME,EM FV DE PANPHARMA DISTRIBUIDORA DE MEDICAMENTOS LT;DMI VL R\$ 2.766,93 C/MELO E GUEDES LT ME,EM FV DE PANPHARMA DISTRIBUIDORA DE MEDICAMENTOS LT;DMI VL R\$ 1.401,46 C/MEW SUPLEMENTOS ALIMENTARES LT,EM FV DE W W SP IMP EXP COML LT EPP;DMI VL R\$ 2.514,97 C/MILENG MILENIO ENG E CONSTRUCOES LT,EM FV DE DH VIANA COMERCIAL LT - EPP;DMI VL R\$ 2.363,45 C/MIRTES MARIA MARIANO SANTOS,EM FV DE PANPHARMA DISTRIBUIDORA DE MEDICAMENTOS LT;DMI VL R\$ 1.038,62 C/MIRTES MARIA MARIANO SANTOS,EM FV DE PANPHARMA DISTRIBUIDORA DE MEDICAMENTOS LT;DMI VL R\$ 374,62 C/MONTEIRO DE SOUZA E CARNEIRO LT ME,EM FV DE PANPHARMA DISTRIBUIDORA DE MEDICAMENTOS LT;DMI VL R\$ 281,91 C/MORAIS E COSTA LT,EM FV DE AMERICAN FARMA DIST FARM LT;DMI VL R\$ 282,56 C/MORAIS E COSTA LT,EM FV DE AMERICAN FARMA DIST FARM LT;DMI VL R\$ 4.054,50 C/MUNDO VERDE SOLUCOES AGRICOLAS,EM FV DE POLYSACK INDS LT;DMI VL R\$ 313,59 C/N B DA SILVA FARMACIA ME,EM FV DE AMERICAN FARMA DIST FARM LT;DMI VL R\$ 393,42 C/N B DA SILVA FARMACIA ME,EM FV DE AMERICAN FARMA DIST FARM LT;DMI VL R\$ 1.337,20 C/N B DA SILVA FARMACIA ME,EM FV DE AMERICAN FARMA DIST FARM LT;DMI VL R\$ 493,18 C/N B DA SILVA FARMACIA ME,EM FV DE AMERICAN FARMA DIST FARM LT;DMI VL R\$ 679,35 C/N B DA SILVA FARMACIA ME,EM FV DE AMERICAN FARMA DIST FARM LT;DMI VL R\$ 374,15 C/NOGPEL COM E IMPORTACAO J,EM FV DE SUZANO PAPEL E CELULOSE;DMI VL R\$ 2.989,75 C/NOVA HOSPITALAR LT,EM FV DE NORHAL HOSPITALAR COM REP LT;DMI VL R\$ 15.846,69 C/NUBIA APARECIDA SILVA COSTA,EM FV DE J.J FILHOS COM DIS REP COS LT;DMI VL R\$ 4.375,75 C/O. J. DE ALVARENGA EIRELI - ME,EM FV DE ALEXANDRE CARVALHO TOSTES 05884000685;DMI VL R\$ 624,00 C/OLIVEIRA E OLIVEIRA REP COM LT,EM FV DE PANPHARMA DISTRIBUIDORA DE MEDICAMENTOS LT;DMI VL R\$ 204,88 C/OLIVEIRA E SILVA MEDICAMENTOS LT,EM FV DE PANPHARMA DISTRIBUIDORA DE MEDICAMENTOS LT;DMI VL R\$ 140,40 C/OLIVEIRA E SILVA MEDICAMENTOS LT,EM FV DE PANPHARMA DISTRIBUIDORA DE MEDICAMENTOS LT;DMI VL R\$ 108,21 C/OLIVEIRA E SILVA MEDICAMENTOS LT,EM FV DE PANPHARMA DISTRIBUIDORA DE MEDICAMENTOS LT;DMI VL R\$ 418,83 C/OLIVEIRA E SILVA MEDICAMENTOS LT,EM FV DE PANPHARMA DISTRIBUIDORA DE MEDICAMENTOS LT;DMI VL R\$ 423,98 C/OLIVEIRA E SILVA MEDICAMENTOS LT,EM FV DE PANPHARMA DISTRIBUIDORA DE MEDICAMENTOS LT;DMI VL R\$ 217,00 C/OLIVEIRA E SILVA MEDICAMENTOS LT,EM FV DE PANPHARMA DISTRIBUIDORA DE MEDICAMENTOS LT;DMI VL R\$ 196,61 C/OLIVEIRA E SILVA MEDICAMENTOS LT,EM FV DE PANPHARMA DISTRIBUIDORA DE MEDICAMENTOS LT;DMI VL R\$ 359,79 C/OLIVEIRA E SILVA MEDICAMENTOS LT,EM FV DE PANPHARMA DISTRIBUIDORA DE MEDICAMENTOS LT;DMI VL R\$ 570,71 C/OLIVEIRA E SILVA MEDICAMENTOS LT,EM FV DE PANPHARMA DISTRIBUIDORA DE MEDICAMENTOS LT;DMI VL R\$ 512,46 C/OLIVEIRA E SILVA MEDICAMENTOS LT,EM FV DE PANPHARMA DISTRIBUIDORA DE MEDICAMENTOS LT;DMI VL R\$ 153,09 C/OLIVEIRA E SILVA MEDICAMENTOS LT,EM FV DE PANPHARMA DISTRIBUIDORA DE MEDICAMENTOS LT;DMI VL R\$ 1.506,45 C/OLIVEIRA E SILVA MEDICAMENTOS LT,EM FV DE PANPHARMA DISTRIBUIDORA DE MEDICAMENTOS LT;DMI VL R\$ 249,56 C/ON ELETRONICOS EIRELI ME,EM FV DE ESSEX CASE BRASIL LT ME;DMI VL R\$ 340,25 C/OPCAO DROGARIA LT,EM FV DE PANPHARMA DISTRIBUIDORA DE MEDICAMENTOS LT;DMI VL R\$ 217,96 C/OPCAO DROGARIA LT,EM FV DE PANPHARMA DISTRIBUIDORA DE MEDICAMENTOS LT;DMI VL R\$ 295,00 C/OPCAO DROGARIA LT,EM FV DE PANPHARMA DISTRIBUIDORA DE MEDICAMENTOS LT;DMI VL R\$ 2.168,00 C/OSVALDO FERNANDES ROSAL JUNIOR - ME,EM FV DE COE COELHO E CIA LT;DMI VL R\$ 409,64 C/OURO BR EQUIPS HIDR LT ME,EM FV DE ACOTUBO IND COM LT;DMI VL R\$ 590,00 C/PALHANO E SOUZA LT ME,EM FV DE METALURGICA MATRINOX LT;DMI VL R\$ 393,32 C/PASSONI E BODELON COM MED PERF LT,EM FV DE PANPHARMA DISTRIBUIDORA DE MEDICAMENTOS LT;DMI VL R\$ 361,99 C/PAULO DA SILVA ANDRADE ME,EM FV DE PANPHARMA DISTRIBUIDORA DE MEDICAMENTOS LT;DMI VL R\$ 385,75 C/PAULO FERREIRA NUNES,EM FV DE AMERICAN FARMA DIST FARM LT;DMI VL R\$ 395,04 C/PAULO FERREIRA NUNES,EM FV DE AMERICAN FARMA DIST FARM LT;DMI VL R\$ 1,00 C/PAULO MARTINS DE ASSIS,EM FV DE SMC INFORMATICA T EIRELI ME;DMI VL R\$ 1.248,00 C/PEREIRA E LAUER LT,EM FV DE PANPHARMA DISTRIBUIDORA DE MEDICAMENTOS LT;DMI VL R\$ 1.760,20 C/PHL IND E COM DE PRODUTOS NUTR,EM FV DE TUPER SA;DMI VL R\$ 1.500,00 C/PRISCILA COELHO DE ARAUJO,EM FV DE RICARDO VICENTE NUNES;DMI VL R\$ 282,73 C/R N MEDOS LT ME,EM FV DE PANPHARMA DISTRIBUIDORA DE MEDICAMENTOS LT;DMI VL R\$ 397,89 C/RAIMUNDA NONATA DA SILVA EPP;EMI VL R\$ 913,50 C/REAL MONTAGEM LT,EM FV DE PARDAL CANEDO BAHIA;PARA FINS FALIMENTARES;DMI VL R\$ 3.884,00 C/REFRITOP REFRIGERACAO LT,EM FV DE FRUTAL;DMI VL R\$ 249,69 C/REGIANI ROSA DA COSTA VIEIRA REZEND,EM FV DE PANPHARMA DISTRIBUIDORA DE MEDICAMENTOS LT;DMI VL R\$ 279,34 C/REGIANI ROSA DA COSTA VIEIRA REZEND,EM FV DE PANPHARMA DISTRIBUIDORA DE MEDICAMENTOS LT;DMI VL R\$ 743,52 C/RENOVA SUSPENSAO E ALINHAMENTO LT,EM FV DE PPL DISTRIBUIDORA DE PECAS LT;DMI VL R\$ 4.631,68 C/ROCHA E BARRETO FARMACIA LT ME,EM FV DE AMERICAN FARMA DIST FARM LT;DMI VL R\$ 288,52 C/ROCHA E BARRETO FARMACIA LT ME,EM FV DE AMERICAN FARMA DIST FARM LT;DMI VL R\$ 2.162,09 C/ROCHA E BARRETO FARMACIA LT ME,EM FV DE AMERICAN FARMA DIST FARM LT;DMI VL R\$ 457,16 C/ROCHA E BARRETO FARMACIA LT ME,EM FV DE AMERICAN FARMA DIST FARM LT;DMI VL R\$ 337,71 C/ROCHA E BARRETO FARMACIA LT ME,EM FV DE AMERICAN FARMA DIST FARM LT;DMI VL R\$ 1.323,59 C/ROCHA E BARRETO FARMACIA LT ME,EM FV DE AMERICAN FARMA DIST FARM LT;DSS VL R\$ 420,00 C/ROTATORIAEMPORIO CULTURAL LT ME,EM FV DE COMERCIAL DE ALIMENTOS GRANO LT;DMI VL R\$ 208,03 C/RS COM DE PROD DE FARM LT,EM FV DE PANPHARMA DISTRIBUIDORA DE MEDICAMENTOS LT;DMI VL R\$ 313,94 C/S SANTOS SOUZA RIOS ME,EM FV DE PANPHARMA DISTRIBUIDORA DE MEDICAMENTOS LT;DMI VL R\$ 305,20 C/S SANTOS SOUZA RIOS ME,EM FV DE PANPHARMA DISTRIBUIDORA DE MEDICAMENTOS LT;DMI VL R\$ 327,92 C/S SANTOS SOUZA RIOS ME,EM FV DE PANPHARMA DISTRIBUIDORA DE MEDICAMENTOS LT;DMI VL R\$ 199,80 C/SANDRA REGINA MUNHOZ SANCHES ME,EM FV DE PANPHARMA DISTRIBUIDORA DE MEDICAMENTOS LT;DMI VL R\$ 138,66 C/SANDRA REGINA MUNHOZ SANCHES ME,EM FV DE PANPHARMA DISTRIBUIDORA DE MEDICAMENTOS LT;DMI VL R\$ 362,69 C/SANTA RITA DISTRIBUIDORA LT ME,EM FV DE AMERICAN FARMA DIST FARM LT;DMI VL R\$ 381,09 C/SANTA RITA DISTRIBUIDORA LT ME,EM FV DE AMERICAN FARMA DIST FARM LT;DMI VL R\$ 597,50 C/SANTA RITA DISTRIBUIDORA LT ME,EM FV DE AMERICAN FARMA DIST FARM LT;DMI VL R\$ 108,98 C/SAO SEBASTIAO COM VAREJISTA DE MED,EM FV DE AMERICAN FARMA DIST FARM LT;DMI VL R\$ 2.384,01 C/SERV FARMA LT,EM FV DE AMERICAN FARMA DIST FARM LT;DMI VL R\$ 246,30 C/SHOPPINGFARMA DROG LT ME,EM FV DE PANPHARMA DISTRIBUIDORA DE MEDICAMENTOS LT;DMI VL R\$ 445,08 C/SILVIO EDER DE CASTRO ME,EM FV DE PANPHARMA DISTRIBUIDORA DE MEDICAMENTOS LT;DMI VL R\$ 372,82 C/SINEIDE CARVALHO DE OLIVEIRA ME,EM FV DE PANPHARMA DISTRIBUIDORA DE MEDICAMENTOS LT;DMI VL R\$ 541,22 C/SINEIDE CARVALHO DE OLIVEIRA ME,EM FV DE PANPHARMA DISTRIBUIDORA DE MEDICAMENTOS LT;DMI VL R\$ 469,44 C/SINEIDE CARVALHO DE OLIVEIRA ME,EM FV DE PANPHARMA DISTRIBUIDORA DE MEDICAMENTOS LT;DMI VL R\$ 1.392,99 C/SOCRATES DUARTE DE BRITO,EM FV DE AMERICAN FARMA DIST FARM LT;DMI VL R\$ 277,32 C/SOCRATES DUARTE DE BRITO,EM FV DE AMERICAN FARMA DIST FARM LT;DMI VL R\$ 340,11 C/SOCRATES DUARTE DE BRITO,EM FV DE AMERICAN FARMA DIST FARM LT;DMI VL R\$ 241,69 C/STADLER E CIA LT ME,EM FV DE PANPHARMA DISTRIBUIDORA DE MEDICAMENTOS LT;DMI VL R\$ 188,57 C/STADLER E CIA LT ME,EM FV DE PANPHARMA DISTRIBUIDORA DE MEDICAMENTOS LT;DMI VL R\$ 208,98 C/STADLER E CIA LT ME,EM FV DE PANPHARMA DISTRIBUIDORA DE MEDICAMENTOS LT;DMI VL R\$ 190,00 C/SUSY ARAIS PEREIRA,EM FV DE REFRIGERACAO CENTRO OESTE LT;DMI VL R\$ 7.914,00 C/TAUROSEMPREENDIMENTOS IMOBILIARIOS,EM FV DE IND DE LAJES MOURA LT;DMI VL R\$ 520,90 C/TAVARES E CHIQUINI COM PROD FARM LT,EM FV DE PANPHARMA DISTRIBUIDORA DE MEDICAMENTOS LT;DMI VL R\$ 677,83 C/TAVARES E CHIQUINI COM PROD FARM LT,EM FV DE PANPHARMA DISTRIBUIDORA DE MEDICAMENTOS LT;DMI VL R\$ 909,82 C/TAVARES E CHIQUINI COM PROD FARM LT,EM FV DE PANPHARMA DISTRIBUIDORA DE MEDICAMENTOS LT;DMI VL R\$ 953,51 C/TAVARES E CHIQUINI COM PROD FARM LT,EM FV DE PANPHARMA DISTRIBUIDORA DE MEDICAMENTOS LT;DMI VL R\$ 1.506,06 C/TECNOPISSO SERVICOS LT ME,EM FV DE R CERVELLINI REVESTIMENTOS LT;DMI VL R\$ 800,99 C/TEIXEIRA MACHADO E FILHOS LT,EM FV DE PANPHARMA DISTRIBUIDORA DE MEDICAMENTOS LT;DMI VL R\$ 414,03 C/TEIXEIRA MACHADO E FILHOS LT,EM FV DE PANPHARMA DISTRIBUIDORA DE MEDICAMENTOS LT;DMI VL R\$ 262,14 C/TEIXEIRA MACHADO E FILHOS LT,EM FV DE PANPHARMA DISTRIBUIDORA DE MEDICAMENTOS LT;DMI VL R\$ 930,54 C/TEIXEIRA MACHADO E FILHOS LT,EM FV DE PANPHARMA DISTRIBUIDORA DE MEDICAMENTOS LT;DMI VL R\$ 1.289,69 C/TEIXEIRA MACHADO E FILHOS LT,EM FV DE PANPHARMA DISTRIBUIDORA DE MEDICAMENTOS LT;DMI VL R\$ 2.300,00 C/THAIS ALVES RIBEIRO,EM FV DE STUDIO M FOTOGRAFIA;DMI VL R\$ 234,26 C/THIAGO DE ALENCAR BUZIQUEIA ME,EM FV DE PANPHARMA DISTRIBUIDORA DE MEDICAMENTOS LT;DMI VL R\$ 145,22 C/THIAGO DE ALENCAR BUZIQUEIA ME,EM FV DE PANPHARMA DISTRIBUIDORA DE MEDICAMENTOS LT;DMI VL R\$ 340,54 C/THIAGO FERREIRA DE SOUSA ME,EM FV DE PANPHARMA DISTRIBUIDORA DE MEDICAMENTOS LT;DMI VL R\$ 244,55 C/THIAGO FERREIRA DE SOUSA ME,EM FV DE PANPHARMA DISTRIBUIDORA DE MEDICAMENTOS LT;DMI VL R\$ 137,40 C/TOMAS JERONIMO E DUARTE JERONIMO LT,EM FV DE PANPHARMA DISTRIBUIDORA DE MEDICAMENTOS LT;DMI VL R\$ 113,58 C/TOMAS JERONIMO E DUARTE JERONIMO LT,EM FV DE PANPHARMA DISTRIBUIDORA DE MEDICAMENTOS LT;DMI VL R\$ 159,64 C/TOMAS JERONIMO E DUARTE JERONIMO LT,EM FV DE PANPHARMA DISTRIBUIDORA DE MEDICAMENTOS LT;DMI VL R\$ 172,18 C/TOMAS JERONIMO E DUARTE JERONIMO LT,EM FV DE PANPHARMA DISTRIBUIDORA DE MEDICAMENTOS LT;DMI VL R\$ 148,72 C/TOMAS JERONIMO E DUARTE JERONIMO LT,EM FV DE PANPHARMA DISTRIBUIDORA DE MEDICAMENTOS LT;DMI VL R\$ 187,81 C/TOMAS JERONIMO E DUARTE JERONIMO LT,EM FV DE PANPHARMA DISTRIBUIDORA DE MEDICAMENTOS LT;DMI VL R\$ 362,50 C/TRANSELERI TRANSPORTES LT,EM FV DE SUECIA VEICULOS SA;DMI VL R\$ 188,03 C/TREVO CAR PECAS E SERVICOS LT ME,EM FV DE PPL DISTRIBUIDORA DE PECAS LT;DMI VL R\$ 272,94 C/TREVO CAR PECAS E SERVICOS LT ME,EM FV DE PPL DISTRIBUIDORA DE PECAS LT;DMI VL R\$ 125,80 C/TREVO CAR PECAS E SERVICOS LT ME,EM FV DE PPL DISTRIBUIDORA DE PECAS LT;DMI VL R\$ 251,93 C/TREVO CAR PECAS E SERVICOS LT ME,EM FV DE PPL DISTRIBUIDORA DE PECAS LT;DMI VL R\$ 287,05 C/TREVO CAR PECAS E SERVICOS LT ME,EM FV DE PPL DISTRIBUIDORA DE PECAS LT;DMI VL R\$ 198,83 C/UNIVIDA DROG LT,EM FV DE PANPHARMA DISTRIBUIDORA DE MEDICAMENTOS LT;DMI VL R\$ 215,26 C/UNIVIDA DROG LT,EM FV DE PANPHARMA DISTRIBUIDORA DE MEDICAMENTOS LT;DMI VL R\$ 311,40 C/UNIVIDA DROG LT,EM FV DE PANPHARMA DISTRIBUIDORA DE MEDICAMENTOS LT;DMI VL R\$ 598,36 C/UNIVIDA DROG LT,EM FV DE PANPHARMA DISTRIBUIDORA DE MEDICAMENTOS LT;DMI VL R\$ 431,83 C/UNIVIDA DROG LT,EM FV DE PANPHARMA DISTRIBUIDORA DE MEDICAMENTOS LT;DMI VL R\$ 457,97 C/UNIVIDA DROG LT,EM FV DE PANPHARMA DISTRIBUIDORA DE MEDICAMENTOS LT;DMI VL R\$ 165,16 C/UNIVIDA DROG LT,EM FV DE PANPHARMA DISTRIBUIDORA DE MEDICAMENTOS LT;DMI VL R\$ 314,78 C/UNIVIDA DROG LT,EM FV DE PANPHARMA DISTRIBUIDORA DE MEDICAMENTOS LT;DMI VL R\$ 514,61 C/UNIVIDA DROG LT,EM FV DE PANPHARMA DISTRIBUIDORA DE MEDICAMENTOS LT;DMI VL R\$ 295,69 C/UNIVIDA DROG LT,EM FV DE PANPHARMA DISTRIBUIDORA DE MEDICAMENTOS LT;DMI VL R\$ 451,01 C/UNIVIDA DROG LT,EM FV DE PANPHARMA DISTRIBUIDORA DE MEDICAMENTOS LT;DMI VL R\$ 625,23 C/UNIVIDA DROG LT,EM FV DE PANPHARMA DISTRIBUIDORA DE MEDICAMENTOS LT;DMI VL R\$ 153,75 C/UNIVIDA DROG LT,EM FV DE PANPHARMA DISTRIBUIDORA DE MEDICAMENTOS LT;DMI VL R\$ 135,04 C/UNIVIDA DROG LT,EM FV DE PANPHARMA DISTRIBUIDORA DE MEDICAMENTOS LT;DMI VL R\$ 325,41 C/UNIVIDA DROG LT,EM FV DE PANPHARMA DISTRIBUIDORA DE MEDICAMENTOS LT;DMI VL R\$ 148,20 C/UNIVIDA DROG LT,EM FV DE PANPHARMA DISTRIBUIDORA DE MEDICAMENTOS LT;DMI VL R\$ 220,03 C/UNIVIDA DROG LT,EM FV DE PANPHARMA DISTRIBUIDORA DE MEDICAMENTOS LT;DMI VL R\$ 201,65 C/UNIVIDA DROG LT,EM FV DE PANPHARMA DISTRIBUIDORA DE MEDICAMENTOS LT;DMI VL R\$ 146,79 C/UNIVIDA DROG LT,EM FV DE PANPHARMA DISTRIBUIDORA DE MEDICAMENTOS LT;DMI VL R\$ 566,90 C/UNIVIDA DROG LT,EM FV DE PANPHARMA DISTRIBUIDORA DE MEDICAMENTOS LT;DMI VL R\$ 275,95 C/UNIVIDA DROG LT,EM FV DE PANPHARMA DISTRIBUIDORA DE MEDICAMENTOS LT;DMI VL R\$ 390,41 C/UNIVIDA DROG LT,EM FV DE PANPHARMA DISTRIBUIDORA DE MEDICAMENTOS LT;DMI VL R\$ 136,95 C/UNIVIDA DROG LT,EM FV DE PANPHARMA DISTRIBUIDORA DE MEDICAMENTOS LT;DMI VL R\$ 149,05 C/UNIVIDA DROG LT,EM FV DE PANPHARMA DISTRIBUIDORA DE MEDICAMENTOS LT;DMI VL R\$ 576,60 C/UNIVIDA DROG LT,EM FV DE PANPHARMA DISTRIBUIDORA DE MEDICAMENTOS LT;DMI VL R\$ 514,22 C/UNIVIDA DROG LT,EM FV DE PANPHARMA DISTRIBUIDORA DE MEDICAMENTOS LT;DMI VL R\$ 142,21 C/UNIVIDA DROG LT,EM FV DE PANPHARMA DISTRIBUIDORA DE MEDICAMENTOS LT;DMI VL R\$ 588,68 C/UNIVIDA DROG LT,EM FV DE PANPHARMA DISTRIBUIDORA DE MEDICAMENTOS LT;DMI VL R\$ 580,14 C/UNIVIDA DROG LT,EM FV DE PANPHARMA DISTRIBUIDORA DE MEDICAMENTOS LT;DMI VL R\$ 254,30 C/UNIVIDA DROG LT,EM FV DE PANPHARMA DISTRIBUIDORA DE MEDICAMENTOS LT;CHQ VL R\$ 4.500,00 C/VALDA MARIA PEREIRA,EM FV DE PISCILA FERNANDES GARCIA C/ITAU;DSS VL R\$ 3.940,00 C/VALENCIANAEMPREENN IMOBILIARIOS SPE LT,EM FV DE AFFONSO F. FILHO LOCACAO DE MAQUINAS ME;DMI VL R\$ 3 C/VANDEIR ROMEIRO DE SOUZA,EM FV DE PPL DISTRIBUIDORA DE PECAS LT;NP VL R\$ 863,00 C/VANESSA GOMES VICENTE,EM FV DE ROGERIO DIAS FERREIRA;CHQ VL R\$ 3.100,00 C/VANUBIA S LIMA S 79037038115,EM FV DE KISARA VARIEDADES LT C/SANTANDER;CHQ VL R\$ 2.600,00 C/VANUBIA S LIMA S 79037038115,EM FV DE KISARA VARIEDADES LT C/SANTANDER;CHQ VL R\$ 3.000,00 C/VANUBIA S LIMA S 79037038115,EM FV DE KISARA VARIEDADES LT C/SANTANDER;DMI VL R\$ 1.073,00 C/VICTOR HUGO BATISTA DE PAULO COSTA,EM FV DE MOTTO BRASIL;DMI VL R\$ 390,60 C/VINHAL DISTRIBUIDORA DE VIDROS,EM FV DE SUPER 5 C D F ACESSORIOS LT;DMI VL R\$ 433,02 C/VITORIA FARMA LT ME,EM FV DE AMERICAN FARMA DIST FARM LT;DMI VL R\$ 356,09 C/VITORIA FARMA LT ME,EM FV DE AMERICAN FARMA DIST FARM LT;DMI VL R\$ 194,94 C/VITORIA FARMA LT ME,EM FV DE AMERICAN FARMA DIST FARM LT;DMI VL R\$ 228,07 C/VITORIA FARMA LT ME,EM FV DE AMERICAN FARMA DIST FARM LT;DMI VL R\$ 208,25 C/VITORIA FARMA LT ME,EM FV DE AMERICAN FARMA DIST FARM LT;DMI VL R\$ 673,71 C/VITORIA MEDICAMENTOS LT ME,EM FV DE PANPHARMA DISTRIBUIDORA DE MEDICAMENTOS LT;DMI VL R\$ 959,07 C/W GIACOMELLI PRODUTOS DIABETICOS ME,EM FV DE PANPHARMA DISTRIBUIDORA DE MEDICAMENTOS LT;DMI VL R\$ 1.909,37 C/W GIACOMELLI PRODUTOS DIABETICOS ME,EM FV DE PANPHARMA DISTRIBUIDORA DE MEDICAMENTOS LT;DSI VL R\$ 3.687,80 C/WALTER SEBASTIAO URZEDA,EM FV DE LOK MAK LOCACAO DE MAQUINAS E CAMINHOS;DMI VL R\$ 3.170,30 C/WET COM DE TECIDOS LT,EM FV DE SANTANA TEXTIL SA;DMI VL R\$ 4.310,23 C/WET COM DE TECIDOS LT,EM FV DE SANTANA TEXTIL SA;DMI VL R\$ 3.219,30 C/WET COM DE TECIDOS LT,EM FV DE VICUNHA TEXTIL SA;DMI VL R\$ 235,07 C/WILLIAM DA SILVA BARBOSA EIRELI ME,EM FV DE PANPHARMA DISTRIBUIDORA DE MEDICAMENTOS LT;DMI VL R\$ 358,47 C/WILSON DE ALBUQUERQUE JUNIOR,EM FV DE PPL DISTRIBUIDORA DE PECAS LT;DMI VL R\$ 343,30 C/WUERLEN PAPINI FILHO,EM FV DE DISTRIBUIDORA DE CIGARROS REIS LT;DMI VL R\$ 464,50 C/YASMIN POLLY DE OLIVEIRA PRADO,EM FV DE INNOV HIGIENIZACAO L; COM NAO FORAM ENCONTRADOS OS DEVEDORES ACIMA MENCIONADOS, INTIMO-OS PARA VIREM PAGAR OS TITULOS DENTRO DE 24 HORAS E NAO O FAZENDO, FICAM INTIMADOS DO RESPECTIVO PROTESTO POR MEIO DO PRESENTE EDITAL, QUE SERA PUBLICADO NO JORNAL "GAZETA" E AFIKADO NESTE TABELONATO CONFORME ART. 15° DA LEI N° 9.492/97. GOIÂNIA 11 DE NOVEMBRO DE 2015 . ASS.: NAURICAN LUDOVICO LACERDA-OFICIAL DO 1° PROTESTO DE GOIÂNIA, SITO À RUA 09 N° 1.111 - ST. OESTE - FONE: 3224-4209



## MULHER

## SMPM inicia curso de Pintora de Obras

DA REDAÇÃO COM SECOM - No início desta semana, a Secretaria Municipal de Políticas para as Mulheres (SMPM) iniciou o curso gratuito de Pintora de Obras. Oferecida exclusivamente para mulhe-

res, a atividade tem duração de 20 dias e carga horária de 80h. As aulas são realizadas de segunda a sexta-feira, na sede do Serviço Nacional de Aprendizagem Industrial (SENAI), localizado na Rua

Professor Lázaro Costa, nº 1348, Vila Canaã. Ao concluir o curso, no início de dezembro, além do certificado, as mulheres que se destacarem também serão encaminhadas ao mercado de trabalho.

JUNTE 20 SELOS + R\$24,50  
E TROQUE POR 1

SUPER  
**CAÇAROLA**

PROMOÇÃO  
**JUNTE &  
TROQUE**



Em aço carbono, revestida  
em cerâmica antiaderente

25cm de diâmetro

1º SELO 09/11

**O Expresso**  
BRINDES PROMOCIONAIS

**1**

Cole Aqui

**2**

Cole Aqui

**3**

Cole Aqui

**4**

Cole Aqui

**5**

Cole Aqui

**6**

Cole Aqui

**7**

Cole Aqui

**8**

Cole Aqui

**9**

Cole Aqui

**10**

Cole Aqui

**11**

Cole Aqui

**12**

Cole Aqui

**13**

Cole Aqui

**14**

Cole Aqui

**15**

Cole Aqui

**16**

Cole Aqui

**17**

Cole Aqui

**18**

Cole Aqui

**19**

Cole Aqui

**20**

Cole Aqui

PUBLIDEX

## REGULAMENTO PROMOÇÃO

1. A promoção JUNTE & TROQUE promovida pela Empresa O Expresso Brinde Promocional, inscrita no CNPJ sob o nº 23.537.382/0001-92. A promoção é válida nas regiões de circulação e distribuição das empresas participantes, em todo o Estado de São Paulo, no período entre o dia 09/11/2015 a 04/12/2015, compreendendo 20 (vinte) selos, sendo 01 (um) por edição. 2. Para participar, todas as pessoas interessadas deverão: 1) Juntar os 20 (vinte) selos de promoção, conforme numeração no cartão de 1 a 20, sequencial; 2) Colar os selos no cartão; 3) Levar o cartão completo em um dos pontos de venda, e 4) pagar a importância de R\$ 24,50 (vinte e quatro reais e cinquenta centavos). Cumprindo todas essas etapas, o participante terá direito a receber 1 (um) cozinho na cor vermelho em aço carbono. 3. A presente promoção consiste em 01 (um) cozinho de aço carbono de 25 cm de diâmetro cada, sujeito a disponibilidade no momento da troca. 4. Os pagamentos poderão ser realizados em todos os pontos de venda cadastrados. O pagamento poderá ser realizado somente em dinheiro ou cartão de débito. 5. Os selos numerados de 1 a 20 estarão impressos na capa das edições do impresso, diariamente, entre o período de 09/11/2015 a 04/12/2015. 6. Os selos devem ser colados no cartão com cola. 7. Selos rasgados ou colados com fita adesiva não serão aceitos para os fins desta promoção. 8. As cartelas serão publicadas nos impressos participantes entre os dias 09/11/2015 a 13/11/2015. 9. Não terá validade o cartão que não preencher as condições básicas da promoção. 10. Cada impresso terá 01 (um) selo impresso e numerado. 11. Os participantes poderão resgatar a troca, juntamente com o pagamento do valor referido no item 1 acima, o período para troca será publicado durante a promoção. 12. Ao participar desta promoção, nos termos deste regulamento, o participante estará automaticamente autorizando a Empresa O Expresso Jornais e Revistas (EJRJ - ME) a utilizar, de modo gratuito, definitivo e irrevogável, seu nome, imagem e sem de voz em qualquer veículo de imprensa, eletrônico e digital, tanto para fins de divulgação do presente promoção, quanto para fins comerciais. 13. As autorizações descritas acima não aplicam em qualquer obrigação de divulgação ou de pagamento de qualquer quantia por parte. 14. O presente regulamento poderá ser alterado e/ou a promoção suspensa ou cancelada, sem aviso prévio, por motivo de força maior ou por qualquer outro motivo que esteja fora do controle da Empresa responsável e que comprometa a realização da promoção de forma a impedir ou modificar substancialmente e sua condução como originalmente planejada. 15. A Empresa O Expresso Jornais e Revistas (EJRJ - ME), reserva-se o direito de alterar o cronograma de venda dos produtos em questão. 16. Copiar o vermelho em aço carbono de 25 cm de diâmetro e sua exclusão comercial. 17. Para esclarecer eventuais dúvidas sobre a presente promoção, os participantes poderão entrar em contato, no horário comercial, pelo telefone (55) 3227-8575. 18. Quaisquer dúvidas, divergências ou situações não previstas neste regulamento serão julgadas e decididas de forma soberana e irrevogável pela Empresa responsável.

**CRISE?**

O MARKETING DIGITAL PODE AJUDAR!

Quer saber como o marketing  
digital pode ajudá-lo?

Acesse  
[bit.ly/ajuda-crise](http://bit.ly/ajuda-crise)



Vamos conversar!

62 . 3095-3020  
62 . 8293-5460 [publidex.com.br](http://publidex.com.br)  
64 . 9290-1500

websites . links patrocinados . social media . e-commerce

**PUBLIDEX**  
MARKETING DE PERFORMANCE





Alta Roda

blog: [www.herculesdias.com.br](http://www.herculesdias.com.br)

Hércules Dias ■

**Cenário mundial**

O vice-governador José Eliton, celebrou a instalação de duas grandes empresas do cenário mundial – a cervejaria holandesa Heineken e a Gerresheimer, empresa belga do setor de embalagens plásticas – em Goiás. Ao lado do governador Marconi Perillo, Eliton participou, no Palácio das Esmeraldas, dos anúncios que oficializaram a vinda destas empresas.

**Heineken**

A Heineken será instalada em Itumbiara e vai ocupar uma área de 870 mil metros quadrados, com investimento de R\$ 650 milhões. A previsão é de que a nova unidade gere 650 empregos diretos e indiretos, com capacidade de produção de 3,5 milhões de hectolitros por ano. A operação está prevista para o início de 2018 e será a sétima fábrica da Heineken no Brasil. A empresa já está presente nos estados de São Paulo (duas unidades), Rio Grande do Sul, Paraná, Bahia e Ceará.

**Em Itumbiara**

O prefeito de Itumbiara, Chico Balla, também presente na solenidade de anúncio, disse que a cidade terá um impacto econômico positivo. “É um novo motor de crescimento para o município”, disse. Segundo ele, o anúncio foi um presente para comemorar os 106 anos de Itumbiara. “A Heineken vai nos projetar para o mundo”, disse Balla.

Arquivo pessoal



O estimado Maxwell de Castro sempre prestigiando o deputado Lissauer Vieira, com quem está na foto, juntamente com James Borges e Bombeiro, nos acontecimentos envolvendo a população de Rio Verde e dos Distritos, participou no último dia 8 de novembro, da final da copa de futebol society “Clovis (bombeiro) Martins de Oliveira” no Distrito de Riverlândia, município de Rio Verde. O evento organizado pela sub-prefeita Odete Martins e pelo próprio Maxwell de Castro, com o apoio da secretaria de Desporto, reuniu 5 equipes na disputa e a final foi entre Rio Boa Sorte e Vasco, sendo que a equipe vascaína venceu pelo placar de 4 X 1.

André Saddy

Durante o anúncio, José Eliton destacou a importância de ter a nova unidade da Heineken no estado. “Não só Goiás, mas o Brasil tem que celebrar um investimento dessa envergadura”, disse. O vice-governador lembrou a dificuldade que o país enfrenta e que, apesar dessa situação, o estado atrai novas empresas, gerando empregos e desenvolvimento econômico. “Este momento sintetiza o que Goiás vive neste ano. Temos o olhar projetado para o futuro, buscando instrumentos para sair da crise”, afirmou.





**MUNICÍPIO DE AMARALINA - GO.** O Município de Amaralina – GO torna público para o conhecimento de quantos possam interessar que está publicando o extrato de contrato a seguir; referente ao **Processo 047/2015 – Carta Convite 015/2015**, cujo objeto é a **Obra de Construção de Ponte sobre o Córrego Palmeira, Fazenda das Flores, município de Amaralina**; CNPJ: 22.224.768/0001-81, com valor global de **R\$ 24.728,70 (Vinte e quatro mil setecentos e vinte e oito reais e setenta centavos)**. Amaralina, 04 de novembro de 2015. Publique-se. Aparecida Josélia Pereira Borges (Presidente). Vandeilson Gonçalves Lima, Prefeito Municipal, CPF N°: 422.519.231-87.

**MUNICÍPIO DE AMARALINA - GO.** O Município de Amaralina – GO torna público para o conhecimento de quantos possam interessar que está publicando o extrato de contrato a seguir; referente ao **Processo 042/2015 – Carta Convite 013/2015**, cujo objeto é a **Obra de Construção de Ponte sobre o Córrego Amadores, Fazenda São Joaquina, município de Amaralina**, empresa: **HYGOR ALVES DE OLIVEIRA 03937570136**; CNPJ: 22.224.768/0001-81, com valor global de **R\$ 135.000,00 (Cento e trinta e cinco mil reais)**. Amaralina, 04 de novembro de 2015. Publique-se. Aparecida Josélia Pereira Borges (Presidente). Vandeilson Gonçalves Lima, Prefeito Municipal, CPF N°: 422.519.231-87.

**MUNICÍPIO DE AMARALINA - GO.** O Município de Amaralina – GO torna público para o conhecimento de quantos possam interessar que está publicando o extrato de contrato a seguir; referente ao **Processo 039/2015 – Carta Convite 011/2015**, cujo objeto é a **Obra de Construção de Ponte sobre o Córrego do Riachão, município de Amaralina**, empresa: **HYGOR ALVES DE OLIVEIRA 03937570136**; CNPJ: 22.224.768/0001-81, com valor global de **R\$ 29.230,00 (Vinte e nove mil duzentos e trinta reais)**. Amaralina, 04 de novembro de 2015. Publique-se. Aparecida Josélia Pereira Borges (Presidente). Vandeilson Gonçalves Lima, Prefeito Municipal, CPF N°: 422.519.231-87.

**FUNDO MUNICIPAL DE SAÚDE DE AMARALINA - GO.** O Fundo Municipal de Amaralina – GO torna público para o conhecimento de quantos possam interessar que está publicando o extrato de contrato a seguir; referente ao **Processo 034/2015 – Carta Convite 007/2015**, cujo objeto é a **Aquisição de um veículo automotor, motor 1.4, para atendimento do Núcleo de Vigilância em Saúde do Município de Amaralina**, empresa: **PINHEIROS VEÍCULOS LTDA**; CNPJ: 01.692.763/0001-03, com valor global de R\$ 44.600,00 (Quarenta e quatro mil e seiscentos reais). Amaralina, 04 de novembro de 2015. Publique-se. Aparecida Josélia Pereira Borges (Presidente). Vandeilson Gonçalves Lima, Prefeito Municipal, CPF N°: 422.519.231-87.

**ESTADO DE GOIÁS**  
**FUNDO MUNICIPAL DE SAÚDE DE BONÓPOLIS**  
**AVISO DE LICITAÇÃO**  
**TOMADA DE PREÇOS Nº. 002/2015**

O Fundo Municipal de Saúde de Bonópolis, torna público, que fará realizar às 14h00m do dia 30 de novembro de 2015, na R. São José, s/nº., Qd. 51, Lts. 08/10, Centro, neste Município, em sessão pública, na forma da Lei de Licitações e Contratos Administrativos licitação na modalidade Tomada de Preços do Tipo Menor Preço/global, destinada a contratação de pessoa jurídica especializada para a execução de obra sob regime de empreitada global para reforma e ampliação do Posto de Saúde do Distrito de cruzeiro do Norte no município de Bonópolis/GO, conforme especificações contidas no projeto de engenharia. A documentação completa e seus anexos poderão ser examinados e/ou adquiridos no endereço acima mencionado em horário de expediente ou no site: [www.bonopolis.go.gov.br](http://www.bonopolis.go.gov.br).

Bonópolis – Goiás, 12 de novembro de 2015.  
ZILDA CÍCERA DA CONCEIÇÃO  
Presidenta da C.P.L.

**TERMO DE RESCISÃO CONTRATUAL**

O Município de Campinorte, representado pelo Prefeito Municipal, Sr. Francisco Correa Sobrinho, torna publico a rescisão bilateral do Contrato Nº 076/2011, referente à construção de **HABITAÇÕES POPULARES** na Campinorte-GO., celebrado com a empresa DJ Engenharia Ltda, hoje denominada Construtora Sales Nicolau Ltda., CNPJ nº 07.283.467/0001-57, conforme Tomada de Preços Nº 003/2011, realizada no âmbito do Contrato de Repasse nº 0306.750-54/2009 /União/Ministério das Cidades./CAIXA ECONOMICA

Campinorte, 29 de outubro de 2015.

**Publicidade Legal, no Gazeta é Legal**

SÓ NO GAZETA VOCÊ TEM O MENOR PREÇO EM SUAS PUBLICAÇÕES

(62) 4101-0226

[editais@portalgazeta.com.br](mailto:editais@portalgazeta.com.br)

REPÚBLICA FEDERATIVA DO BRASIL



REGISTRO DE IMÓVEIS E 1º TABELIONATO  
DE NOTAS E TABELIONATO E OFICIALATO  
DE REGISTRO DE CONTRATOS MARÍTIMOS

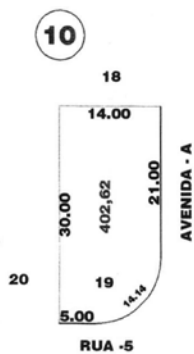
EDITAL DE DESMEMBRAMENTO  
Lei Federal n. 6.766, de 19 de dezembro de 1979

O BACHAREL LEANDRO FÉLIX DE SOUSA, Oficial do Registro de Imóveis e 1º Tabelionato de Notas, da Comarca Caldas Novas, Goiás.

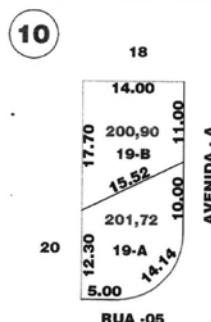
**FAZ SABER** a todos os interessados que **CARLOS ALBERTO FISCHER**, brasileiro, casado, funcionário público, CI nº 12.114.412 SSP/GO, CNH nº 01559705570 DETRAN/GO, CPF nº 891.373.888-00, residente e domiciliado nesta cidade, depositou nesta serventia os documentos necessários exigidos pelo artigo 18 da Lei Federal n. 6.766, de 19 de dezembro de 1979, para o registro de um **DESMEMBAMENTO** denominado **“Um lote de terras para construção urbana de nº 19, da quadra nº 10, situado na Rua 5, no loteamento denominado “SETOR SERRINHA”,** nesta cidade, medindo: 5,00m de frente para a Rua 5; pelo lado direito, 30,00m confrontando com o lote nº 20; pelo fundo, 14,00m confrontando com o lote nº 18; e pelo lado esquerdo, 21,00m confrontando com a Avenida A; e 14,14m em curva de concordância com a Rua 5; perfazendo a **área de 402,62m<sup>2</sup>**, da matrícula nº. **99.727** do Registro de Imóveis da Comarca de Caldas Novas - Goiás. O DESMEMBRAMENTO passará a denominar-se **“LOTE 19-A, da quadra 10, situado na Avenida A, no loteamento denominado SETOR SERRINHA,** nesta cidade, medindo: 10,00m de frente para a Avenida A; 14,14m em curva de concordância com a Rua 05; pelo lado direito, 5,00m confrontando com a Rua 05; pelo fundo, 12,30m confrontando com o lote 20; e, pelo lado esquerdo, 15,52m confrontando com o lote 19-B; perfazendo **área total de 201,72m<sup>2</sup>**; e **“LOTE 19-B, da quadra 10, situado na Avenida A, no loteamento denominado SETOR SERRINHA,** nesta cidade, medindo: 11,00m de frente para a Avenida A; pelo lado direito, 15,52m confrontando com o lote 19-A; pelo fundo, 17,70m confrontando com o lote 20; e, pelo lado esquerdo, 14,00m confrontando com o lote 18, perfazendo a **área total de 200,90m<sup>2</sup>**, conforme planta e memorial descritivo, que faz parte do integrante Decreto nº. 1.100/2015 expedido em Caldas Novas – Goiás, 31 de agosto de 2015, nos termos da Lei Municipal nº. 1822 de 30 de dezembro de 2011. Para que chegue ao conhecimento de todos, expediu-se este edital que será publicado no jornal local, por três dias consecutivos, podendo o registro ser impugnado no prazo de 15 (quinze) dias, contados da data da última publicação, tudo nos termos do artigo 19 da citada Lei Federal n. 6.766.

Caldas Novas, 28 de outubro de 2015.

Leandro Félix de Sousa  
Oficial  
SITUAÇÃO ATUAL



DESMEMBAMENTO PROPOSTO



REPÚBLICA FEDERATIVA DO BRASIL



REGISTRO DE IMÓVEIS E 1º TABELIONATO  
DE NOTAS E TABELIONATO E OFICIALATO  
DE REGISTRO DE CONTRATOS MARÍTIMOS

EDITAL DE DESMEMBRAMENTO  
Lei Federal n. 6.766, de 19 de dezembro de 1979

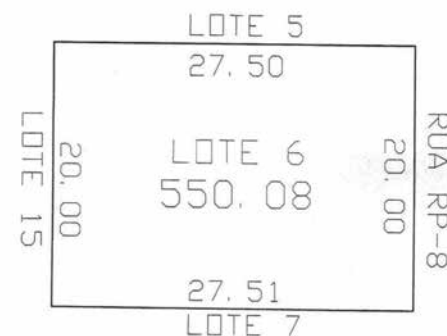
O BACHAREL LEANDRO FÉLIX DE SOUSA, Oficial do Registro de Imóveis e 1º Tabelionato de Notas, da Comarca Caldas Novas, Goiás.

**FAZ SABER** a todos os interessados que **JOSÉ ERASMO ROSA**, brasileiro, aposentado, casado, CI nº 153191 2ª Via SPTC/GO, CPF nº 071.296.531-91, residente e domiciliado em Goiânia - GO, depositou nesta serventia os documentos necessários exigidos pelo artigo 18 da Lei Federal n. 6.766, de 19 de dezembro de 1979, para o registro de um **DESMEMBAMENTO** denominado **“Um lote de terras para construção urbana de nº 06, da quadra nº 01, situado na Rua RP-8, no loteamento denominado “RESIDENCIAL PRIMAVERA”,** nesta cidade, medindo: 20,00m de frente para a Rua RP-8; pelo lado direito, 27,51m confrontando com o lote nº 07; pelo fundo, 20,00m confrontando com o lote nº 15; e, pelo lado esquerdo, 27,50m confrontando com o lote nº 05; perfazendo a **área de 550,08m<sup>2</sup>**, da matrícula nº. **98.346** do Registro de Imóveis da Comarca de Caldas Novas- Goiás. O DESMEMBRAMENTO passará a denominar-se **“LOTE 06-A, da quadra 01, situado na Rua RP-08, no loteamento denominado RESIDENCIAL PRIMAVERA,** nesta cidade, medindo: 10,00m de frente para a Rua RP-08; pelo lado direito, 27,51 m confrontando com o lote 07; pelo fundo, 10,00m confrontando com o lote 15; e, pelo lado esquerdo, 27,50m confrontando com o lote 05; perfazendo **área total de 275,04m<sup>2</sup>**; e **“LOTE 06-B, da quadra 01, situado na Rua RP-08, no loteamento denominado RESIDENCIAL PRIMAVERA,** nesta cidade, medindo: 10,00m de frente para a Rua RP-08; pelo lado direito, 27,51 m confrontando com o lote 07; pelo fundo, 10,00m confrontando com o lote 15; e, pelo lado esquerdo, 27,51 m confrontando com o lote 06-A; perfazendo **área total de 275,04m<sup>2</sup>**; conforme planta e memorial descritivo, que faz parte do integrante Decreto nº 1.090/2015 expedido em Caldas Novas – Goiás, 27 de agosto de 2015, nos termos da Lei Municipal nº. 1822 de 30 de dezembro de 2011. Para que chegue ao conhecimento de todos, expediu-se este edital que será publicado no jornal local, por três dias consecutivos, podendo o registro ser impugnado no prazo de 15 (quinze) dias, contados da data da última publicação, tudo nos termos do artigo 19 da citada Lei Federal n. 6.766.

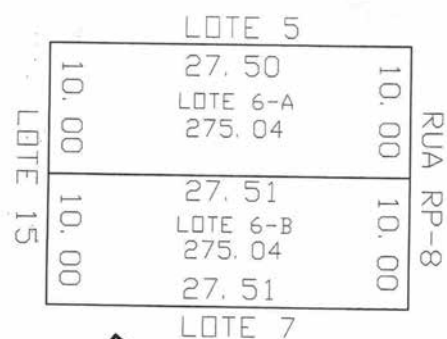
Caldas Novas, 09 de novembro de 2015.

Divina Selma dos Santos Leal  
Oficial e Tabeliã Substituta

SITUAÇÃO ATUAL



DESMEMBAMENTO PROPOSTO





**CARTÓRIO DE REGISTRO DE IMÓVEIS DE  
CIDADE OCIDENTAL/GO****EDITAL DE INTIMAÇÃO DE FRANCISCO DAS CHAGAS  
F D SOUZA, CPF: 221.921.311-00 E FRANCISCA  
COLACO DOS SANTOS SOUZA, CPF: 410.401.201-72.  
REQUERIMENTO Nº 24677**

O Cartório de Registro de Imóveis de Cidade Ocidental/GO FAZ SABER, para ciência do(a) respectivo(a), Sr(a). FRANCISCO DAS CHAGAS F D SOUZA, CPF: 221.921.311-00 e FRANCISCA COLACO DOS SANTOS SOUZA, CPF: 410.401.201-72, devedor(a) fiduciante do imóvel alienado, Q SQ 13 QD 08 LOTE NR 24 CENTRO CIDADE OCIDENTA GO 72880000, a qual não tendo sido encontrada no endereço de cobrança Q SQ 13 QD 08 LOTE NR 24 CENTRO CIDADE OCIDENTA GO 72880000, fica, por este edital, INTIMADO(A) do teor respectivo. O Cartório de Registro de Imóveis de Cidade Ocidental/GO, segundo as atribuições conferidas pelo artigo 26, parágrafos 1º e 3º da Lei nº. 9.514/97, por requerimento do(a) CAIXA ECONOMICA FEDERAL - CEF, credor(a) fiduciário(a) do contrato imobiliário garantido por alienação fiduciária, na matrícula nº. 16.355 deste Ofício, com saldo devedor de responsabilidade de V.Sa., venho INTIMÁ-LO(A) a efetuar o pagamento das prestações vencidas e as que se venceram até a data do pagamento, os juros convencionais, as penalidades e os demais encargos contratuais, os encargos legais, inclusive tributos, as contribuições condominiais imputáveis ao imóvel, cujo valor corresponde a R\$ 5.156,06 ( cinco mil cento e cinquenta e seis reais e seis centavos ), além das despesas de cobrança e de intimação, o qual é lançado, na planilha de débitos, pelo(a) CAIXA ECONOMICA FEDERAL - CEF como "Diferença de prestações anteriores". Assim, procedo à INTIMAÇÃO de V.Sa. para que se dirija, no horário de 9:00 às 17:00, a este Ofício situado na SQ 16, Quadra 02, Lote 28, Loja 02, Centro, Cidade Ocidental - GO., onde deverá efetuar o pagamento do débito discriminado. Este edital será publicado por 3 dias, devendo o débito supramencionado ser pago no prazo improrrogável de 15 (quinze) dias a contar do último dia desta publicação. Por oportuno, fica V.Sa. ciente de que o não cumprimento do referido pagamento no prazo ora estipulado, garante o direito de consolidação de propriedade do imóvel em favor da credora fiduciária, nos termos do artigo 26, parágrafo 7º, da Lei nº. 9.514/97. Atenciosamente, Márcio Silva Fernandes, o Oficial.

**TABELIONATO DE NOTAS E REGISTRO DE IMÓVEIS DE  
FORMOSA/GO****EDITAL DE INTIMAÇÃO DE KARINE TEIXEIRA DE OLIVEIRA,  
CPF: 852.399.761-04.  
REQUERIMENTO Nº 24592**

O Registro de Imóveis de Formosa/GO FAZ SABER, para ciência do(a) respectivo(a), Sr(a). KARINE TEIXEIRA DE OLIVEIRA, CPF: 852.399.761-04, devedor fiduciante do imóvel alienado, AV DERGO QD 33 LT NR 5 ST INDUSTRI FORMOSA FORMOSA GO 73800000, a qual não tendo sido encontrada no endereço de cobrança AV DERGO QD 33 LT NR 5 ST INDUSTRI FORMOSA FORMOSA GO 73800000, fica, por este edital, INTIMADO, em razão do requerimento de CAIXA ECONOMICA FEDERAL - CEF, credor fiduciário do contrato imobiliário garantido por alienação fiduciária da matrícula nº. 12.710, a efetuar o pagamento das prestações vencidas e as que se venceram até a data do pagamento, os juros convencionais, as penalidades e os demais encargos contratuais, os encargos legais, inclusive tributos, as contribuições condominiais imputáveis ao imóvel, cujo valor corresponde a R\$ 3.861,69 ( três mil oitocentos e sessenta e um reais e sessenta e nove centavos ), além das despesas de cobrança e de intimação, o qual é lançado, na planilha de débitos, pelo(a) CAIXA ECONOMICA FEDERAL - CEF como "Diferença de prestações anteriores". O pagamento do débito poderá ser feito na agência detentora do financiamento ou na sede deste Ofício (Rua Anhanguera, 125, Centro, Formosa - GO). Este edital será publicado por 3 dias, devendo o débito supramencionado ser pago no prazo improrrogável de 15 (quinze) dias a contar do último dia desta publicação. Por oportuno, fica V.Sa. ciente de que o não cumprimento do referido pagamento no prazo ora estipulado, garante o direito de consolidação de propriedade do imóvel em favor da credora fiduciária, nos termos do artigo 26, parágrafo 7º, da Lei nº. 9.514/97. José Túlio Valadares Reis Júnior, Registrador.

**MUNICÍPIO DE AMARALINA - GO.** O Município de Amaralina - GO torna público para o conhecimento de quantos possam interessar que está publicando o extrato de aditivo ao Contrato referente ao **Processo 047/2014 - Pregão Presencial 028/2014**, cujo objeto é a **Contratação/Locação pela CONTRATANTE de veículo de passeio, para transporte de servidores deste Município, tipo fechado, com capacidade mínima de transporte de quatro (04) pessoas, para ficar à disposição da Secretaria Mun.de Educação Cultura Desporto e Lazer, deste Município, com vistas ao atendimento das demandas da Escola Municipal Bragueto Junior, durante do ano letivo de 2015.** Contratado: **DAIRO MARQUES FERREIRA, CPF: 664.629.081-49, Valor: R\$ 1.600,00 (Hum mil e seiscentos reais).** Amaralina, 04 de novembro de 2015. Publique-se. Carlos Rosa Alves (Pregoeiro). Vandeilson Gonçalves Lima, Prefeito Municipal, CPF Nº: 422.519.231-87.

**TABELIONATO DE NOTAS E REGISTRO DE IMÓVEIS DE  
FORMOSA/GO****EDITAL DE INTIMAÇÃO DE WALDIR JOSE DE BARROS, CPF:  
063.135.741-68 E ANGELA MARIA SILVA BARROS,  
CPF: 351.069.721-91.  
REQUERIMENTO Nº 24599**

O Registro de Imóveis de Formosa/GO FAZ SABER, para ciência do(a) respectivo(a), Sr(a). WALDIR JOSE DE BARROS, CPF: 063.135.741-68 e ANGELA MARIA SILVA BARROS, CPF: 351.069.721-91, devedor fiduciante do imóvel alienado, R 10 QD 67 NUMERO NR 1 C PARQUE LAGO FORMOSA GO 73800000, a qual não tendo sido encontrada no endereço de cobrança R 10 QD 67 NUMERO NR 1 C PARQUE LAGO FORMOSA GO 73800000, fica, por este edital, INTIMADO, em razão do requerimento de CAIXA ECONOMICA FEDERAL - CEF, credor fiduciário do contrato imobiliário garantido por alienação fiduciária da matrícula nº. 53.569, a efetuar o pagamento das prestações vencidas e as que se venceram até a data do pagamento, os juros convencionais, as penalidades e os demais encargos contratuais, os encargos legais, inclusive tributos, as contribuições condominiais imputáveis ao imóvel, cujo valor corresponde a R\$ 19.274,90 ( dezenove mil duzentos e setenta e quatro reais e noventa centavos ), além das despesas de cobrança e de intimação, o qual é lançado, na planilha de débitos, pelo(a) CAIXA ECONOMICA FEDERAL - CEF como "Diferença de prestações anteriores". O pagamento do débito poderá ser feito na agência detentora do financiamento ou na sede deste Ofício (Rua Anhanguera, 125, Centro, Formosa - GO). Este edital será publicado por 3 dias, devendo o débito supramencionado ser pago no prazo improrrogável de 15 (quinze) dias a contar do último dia desta publicação. Por oportuno, fica V.Sa. ciente de que o não cumprimento do referido pagamento no prazo ora estipulado, garante o direito de consolidação de propriedade do imóvel em favor da credora fiduciária, nos termos do artigo 26, parágrafo 7º, da Lei nº. 9.514/97. José Túlio Valadares Reis Júnior, Registrador.

**TABELIONATO DE NOTAS E REGISTRO DE IMÓVEIS DE  
FORMOSA/GO****EDITAL DE INTIMAÇÃO DE JACKSON CASTRO MENDES,  
CPF: 757.769.951-91.  
REQUERIMENTO Nº 24634**

O Registro de Imóveis de Formosa/GO FAZ SABER, para ciência do(a) respectivo(a), Sr(a). JACKSON CASTRO MENDES, CPF: 757.769.951-91, devedor fiduciante do imóvel alienado, R RUA 21 QD 82 N NR 11 11-A FORMOSINHA FORMOSA GO 73873320, a qual não tendo sido encontrada no endereço de cobrança R RUA 21 QD 82 N NR 11 11-A FORMOSINHA FORMOSA GO 73873320 OU RUA 21 Q 82 L 0 N NR11 FORMOSINHA FORMOSA GO 73813220, fica, por este edital, INTIMADO, em razão do requerimento de CAIXA ECONOMICA FEDERAL - CEF, credor fiduciário do contrato imobiliário garantido por alienação fiduciária da matrícula nº. 27.069, a efetuar o pagamento das prestações vencidas e as que se venceram até a data do pagamento, os juros convencionais, as penalidades e os demais encargos contratuais, os encargos legais, inclusive tributos, as contribuições condominiais imputáveis ao imóvel, cujo valor corresponde a R\$ 122.327,00 ( cento e vinte e dois mil e trezentos e vinte e sete reais ), além das despesas de cobrança e de intimação, o qual é lançado, na planilha de débitos, pelo(a) CAIXA ECONOMICA FEDERAL - CEF como "Diferença de prestações anteriores". O pagamento do débito poderá ser feito na agência detentora do financiamento ou na sede deste Ofício (Rua Anhanguera, 125, Centro, Formosa - GO). Este edital será publicado por 3 dias, devendo o débito supramencionado ser pago no prazo improrrogável de 15 (quinze) dias a contar do último dia desta publicação. Por oportuno, fica V.Sa. ciente de que o não cumprimento do referido pagamento no prazo ora estipulado, garante o direito de consolidação de propriedade do imóvel em favor da credora fiduciária, nos termos do artigo 26, parágrafo 7º, da Lei nº. 9.514/97. José Túlio Valadares Reis Júnior, Registrador.

**FUNDO MUNICIPAL DE SAÚDE DE AMARALINA - GO.** O Fundo Municipal de Amaralina - GO torna público para o conhecimento de quantos possam interessar que está publicando o extrato de contrato a seguir; referente ao **Processo 052/2015 - Carta Convite 018/2015**, cujo objeto é a **Contratação de Empresa para Fornecimento de 01 (um) veículo automotor 1.0, zero km, ano/modelo 2015/2015, bicombustível, para atender ao Município de Amaralina**, empresa: **PINHEIROS VEÍCULOS LTDA**; CNPJ: 01.692.763/0001-03, com valor global de R\$ 37.900,00 (Trinta e sete mil e novecentos reais). Amaralina, 04 de novembro de 2015. Publique-se. Aparecida Josélia Pereira Borges (Presidente). Vandeilson Gonçalves Lima, Prefeito Municipal, CPF Nº: 422.519.231-87.

**Publicidade Legal, no Gazeta é Legal**  
SÓ NO GAZETA VOCÊ TEM O MENOR PREÇO EM SUAS PUBLICAÇÕES  
(62) 4101-0226  
[editais@portalgazeta.com.br](mailto:editais@portalgazeta.com.br)

**TABELIONATO DE NOTAS E REGISTRO DE IMÓVEIS DE  
FORMOSA/GO****EDITAL DE INTIMAÇÃO DE JANIRA SOARES DE CARVALHO,  
CPF: 467.023.261-49.  
REQUERIMENTO Nº 24642**

O Registro de Imóveis de Formosa/GO FAZ SABER, para ciência do(a) respectivo(a), Sr(a). JANIRA SOARES DE CARVALHO, CPF: 467.023.261-49, devedor fiduciante do imóvel alienado, R TASSO DUTRA NR 25 26 QUADRA 4 PARQUE LAGUNA FORMOSA GO 73814040, a qual não tendo sido encontrada no endereço de cobrança R TASSO DUTRA NR 25 26 QUADRA 4 PARQUE LAGUNA FORMOSA GO 73814040, fica, por este edital, INTIMADO, em razão do requerimento de CAIXA ECONOMICA FEDERAL - CEF, credor fiduciário do contrato imobiliário garantido por alienação fiduciária da matrícula nº. 50.341, a efetuar o pagamento das prestações vencidas e as que se venceram até a data do pagamento, os juros convencionais, as penalidades e os demais encargos contratuais, os encargos legais, inclusive tributos, as contribuições condominiais imputáveis ao imóvel, cujo valor corresponde a R\$ 11.890,10 ( onze mil oitocentos e noventa reais e dez centavos ), além das despesas de cobrança e de intimação, o qual é lançado, na planilha de débitos, pelo(a) CAIXA ECONOMICA FEDERAL - CEF como "Diferença de prestações anteriores". O pagamento do débito poderá ser feito na agência detentora do financiamento ou na sede deste Ofício (Rua Anhanguera, 125, Centro, Formosa - GO). Este edital será publicado por 3 dias, devendo o débito supramencionado ser pago no prazo improrrogável de 15 (quinze) dias a contar do último dia desta publicação. Por oportuno, fica V.Sa. ciente de que o não cumprimento do referido pagamento no prazo ora estipulado, garante o direito de consolidação de propriedade do imóvel em favor da credora fiduciária, nos termos do artigo 26, parágrafo 7º, da Lei nº. 9.514/97. José Túlio Valadares Reis Júnior, Registrador.

**TABELIONATO DE NOTAS E REGISTRO DE IMÓVEIS DE  
FORMOSA/GO****EDITAL DE INTIMAÇÃO DE KEILA CRISTINA FERNANDES B  
VIANA, CPF: 842.749.056-91.  
REQUERIMENTO Nº 24654**

O Registro de Imóveis de Formosa/GO FAZ SABER, para ciência do(a) respectivo(a), Sr(a). KEILA CRISTINA FERNANDES B VIANA, CPF: 842.749.056-91, devedor fiduciante do imóvel alienado, R PADRE TOME NR 577 QD 50 CENTRO FORMOSA GO 73801650 OU RUA PADRE TOME QD 50 LT 573 NR573 CENTRO FORMOSA GO 73801650, fica, por este edital, INTIMADO, em razão do requerimento de CAIXA ECONOMICA FEDERAL - CEF, credor fiduciário do contrato imobiliário garantido por alienação fiduciária da matrícula nº. 29.247, a efetuar o pagamento das prestações vencidas e as que se venceram até a data do pagamento, os juros convencionais, as penalidades e os demais encargos contratuais, os encargos legais, inclusive tributos, as contribuições condominiais imputáveis ao imóvel, cujo valor corresponde a R\$ 13.853,20 ( treze mil oitocentos e cinquenta e três reais e vinte centavos ), além das despesas de cobrança e de intimação, o qual é lançado, na planilha de débitos, pelo(a) CAIXA ECONOMICA FEDERAL - CEF como "Diferença de prestações anteriores". O pagamento do débito poderá ser feito na agência detentora do financiamento ou na sede deste Ofício (Rua Anhanguera, 125, Centro, Formosa - GO). Este edital será publicado por 3 dias, devendo o débito supramencionado ser pago no prazo improrrogável de 15 (quinze) dias a contar do último dia desta publicação. Por oportuno, fica V.Sa. ciente de que o não cumprimento do referido pagamento no prazo ora estipulado, garante o direito de consolidação de propriedade do imóvel em favor da credora fiduciária, nos termos do artigo 26, parágrafo 7º, da Lei nº. 9.514/97. José Túlio Valadares Reis Júnior, Registrador.

**GRÁFICA GAZETA**  
Seus impressos na velocidade que precisa!

**IMPERDÍVEL**

Comandas, Nota Branca  
Blocos em Geral!

**Aproveite nossas  
ofertas para fazer  
seus impressos**

**Ótimos  
Preços!**

**Alta qualidade  
gráfica!**

**Atendemos  
toda Região!**

**TEMOS MÁQUINA ROTATIVA  
PARA IMPRESSÃO DE JORNAIS  
E FOLHETOS P/ SUPERMERCADOS!**

Preços  
Especiais  
para tiragens  
Maiores!!

email: [graficagazetaimpressos@gmail.com](mailto:graficagazetaimpressos@gmail.com)  
Fone: (62) 3282-7409 (64) 9208-9884  
Alameda do Contorno, 1508 qd. 37 1. 05 Jd. Santo Antônio - Goiânia - Go.



**TABELIONATO DE NOTAS E REGISTRO DE IMÓVEIS DE FORMOSA/GO**

**EDITAL DE INTIMAÇÃO DE OSMAR ANTONIO DA SILVA, CPF: 497.966.231-53. REQUERIMENTO Nº 24668**

O Registro de Imóveis de Formosa/GO FAZ SABER, para ciência do(a) respectivo(a), Sr(a). OSMAR ANTONIO DA SILVA, CPF: 497.966.231-53, devedor fiduciante do imóvel alienado, R 3 NR 395 QD 12 SETOR INDUSTRIAL FORMOSA GO 73803125, a qual não tendo sido encontrada no endereço de cobrança R 3 NR 395 QD 12 SETOR INDUSTRIAL FORMOSA GO 73803125, fica, por este edital, INTIMADO, em razão do requerimento de CAIXA ECONOMICA FEDERAL - CEF, credor fiduciário do contrato imobiliário garantido por alienação fiduciária da matrícula nº. 5.460, a efetuar o pagamento das prestações vencidas e as que se venceram até a data do pagamento, os juros convencionais, as penalidades e os demais encargos contratuais, os encargos legais, inclusive tributos, as contribuições condominiais imputáveis ao imóvel, cujo valor corresponde a R\$ 4.421,86 ( quatro mil quatrocentos e vinte e um reais e oitenta e seis centavos ), além das despesas de cobrança e de intimação, o qual é lançado, na planilha de débitos, pelo(a) CAIXA ECONOMICA FEDERAL - CEF como "Diferença de prestações anteriores". O pagamento do débito poderá ser feito na agência detentora do financiamento ou na sede deste Ofício (Rua Anhanguera, 125, Centro, Formosa - GO). Este edital será publicado por 3 dias, devendo o débito supramencionado ser pago no prazo improrrogável de 15 (quinze) dias a contar do último dia desta publicação. Por oportuno, fica V.Sa. ciente de que o não cumprimento do referido pagamento no prazo ora estipulado, garante o direito de consolidação de propriedade do imóvel em favor da credora fiduciária, nos termos do artigo 26, parágrafo 7º, da Lei nº. 9.514/97. José Túlio Valadares Reis Júnior, Registrador.

**TABELIONATO DE NOTAS E REGISTRO DE IMÓVEIS DE FORMOSA/GO**

**EDITAL DE INTIMAÇÃO DE RONALDO REZENDE GOULART, CPF: 532.808.301-68. REQUERIMENTO Nº 24784**

O Registro de Imóveis de Formosa/GO FAZ SABER, para ciência do(a) respectivo(a), Sr(a). RONALDO REZENDE GOULART, CPF: 532.808.301-68, devedor fiduciante do imóvel alienado, R B GALVAO 452 QD 138 A LT NR 3 CENTRO FORMOSA GO 73813040, a qual não tendo sido encontrada no endereço de cobrança R B GALVAO 452 QD 138 A LT NR 3 CENTRO FORMOSA GO 73813040, fica, por este edital, INTIMADO, em razão do requerimento de CAIXA ECONOMICA FEDERAL - CEF, credor fiduciário do contrato imobiliário garantido por alienação fiduciária da matrícula nº. 19.941, a efetuar o pagamento das prestações vencidas e as que se venceram até a data do pagamento, os juros convencionais, as penalidades e os demais encargos contratuais, os encargos legais, inclusive tributos, as contribuições condominiais imputáveis ao imóvel, cujo valor corresponde a R\$ 27.101,70 ( vinte e sete mil cento e um reais e setenta centavos ), além das despesas de cobrança e de intimação, o qual é lançado, na planilha de débitos, pelo(a) CAIXA ECONOMICA FEDERAL - CEF como "Diferença de prestações anteriores". O pagamento do débito poderá ser feito na agência detentora do financiamento ou na sede deste Ofício (Rua Anhanguera, 125, Centro, Formosa - GO). Este edital será publicado por 3 dias, devendo o débito supramencionado ser pago no prazo improrrogável de 15 (quinze) dias a contar do último dia desta publicação. Por oportuno, fica V.Sa. ciente de que o não cumprimento do referido pagamento no prazo ora estipulado, garante o direito de consolidação de propriedade do imóvel em favor da credora fiduciária, nos termos do artigo 26, parágrafo 7º, da Lei nº. 9.514/97. José Túlio Valadares Reis Júnior, Registrador.

**TABELIONATO DE NOTAS E REGISTRO DE IMÓVEIS DE FORMOSA/GO**

**EDITAL DE INTIMAÇÃO DE VALDEMIRO DA CONCEICAO COSTA, CPF: 287.888.691-72. REQUERIMENTO Nº 24787**

O Registro de Imóveis de Formosa/GO FAZ SABER, para ciência do(a) respectivo(a), Sr(a). VALDEMIRO DA CONCEICAO COSTA, CPF: 287.888.691-72, devedor fiduciante do imóvel alienado, Q 81 LOTE 2 RUA 17A NR 8 PQ VILA VERDE FORMOSA GO 73808375, a qual não tendo sido encontrada no endereço de cobrança Q 81 LOTE 2 RUA 17A NR 8 PQ VILA VERDE FORMOSA GO 73808375 OU AV CIRCULAR NR1 ST PRIMAVERA FORMOSA GO 73805170, fica, por este edital, INTIMADO, em razão do requerimento de CAIXA ECONOMICA FEDERAL - CEF, credor fiduciário do contrato imobiliário garantido por alienação fiduciária da matrícula nº. 40.224, a efetuar o pagamento das prestações vencidas e as que se venceram até a data do pagamento, os juros convencionais, as penalidades e os demais encargos contratuais, os encargos legais, inclusive tributos, as contribuições condominiais imputáveis ao imóvel, cujo valor corresponde a R\$ 8.580,33 ( oito mil quinhentos e oitenta reais e trinta e três centavos ), além das despesas de cobrança e de intimação, o qual é lançado, na planilha de débitos, pelo(a) CAIXA ECONOMICA FEDERAL - CEF como "Diferença de prestações anteriores". O pagamento do débito poderá ser feito na agência detentora do financiamento ou na sede deste Ofício (Rua Anhanguera, 125, Centro, Formosa - GO). Este edital será publicado por 3 dias, devendo o débito supramencionado ser pago no prazo improrrogável de 15 (quinze) dias a contar do último dia desta publicação. Por oportuno, fica V.Sa. ciente de que o não cumprimento do referido pagamento no prazo ora estipulado, garante o direito de consolidação de propriedade do imóvel em favor da credora fiduciária, nos termos do artigo 26, parágrafo 7º, da Lei nº. 9.514/97. José Túlio Valadares Reis Júnior, Registrador.

**TABELIONATO DE NOTAS E REGISTRO DE IMÓVEIS DE FORMOSA/GO**

**EDITAL DE INTIMAÇÃO DE PAULO NAZARENO BASSO, CPF: 852.554.241-53. REQUERIMENTO Nº 24812**

O Registro de Imóveis de Formosa/GO FAZ SABER, para ciência do(a) respectivo(a), Sr(a). PAULO NAZARENO BASSO, CPF: 852.554.241-53, devedor fiduciante do imóvel alienado, AV 02 QUADRA 18 LOTES 04, NR 5 CASA 08 PQ LARANJEIRAS FORMOSA GO 73805690, a qual não tendo sido encontrada no endereço de cobrança AV 02 QUADRA 18 LOTES 04, NR 5 CASA 08 PQ LARANJEIRAS FORMOSA GO 73805690, fica, por este edital, INTIMADO, em razão do requerimento de CAIXA ECONOMICA FEDERAL - CEF, credor fiduciário do contrato imobiliário garantido por alienação fiduciária da matrícula nº. 49.471, a efetuar o pagamento das prestações vencidas e as que se venceram até a data do pagamento, os juros convencionais, as penalidades e os demais encargos contratuais, os encargos legais, inclusive tributos, as contribuições condominiais imputáveis ao imóvel, cujo valor corresponde a R\$ 6.972,01 ( seis mil novecentos e setenta e dois reais e um centavo ), além das despesas de cobrança e de intimação, o qual é lançado, na planilha de débitos, pelo(a) CAIXA ECONOMICA FEDERAL - CEF como "Diferença de prestações anteriores". O pagamento do débito poderá ser feito na agência detentora do financiamento ou na sede deste Ofício (Rua Anhanguera, 125, Centro, Formosa - GO). Este edital será publicado por 3 dias, devendo o débito supramencionado ser pago no prazo improrrogável de 15 (quinze) dias a contar do último dia desta publicação. Por oportuno, fica V.Sa. ciente de que o não cumprimento do referido pagamento no prazo ora estipulado, garante o direito de consolidação de propriedade do imóvel em favor da credora fiduciária, nos termos do artigo 26, parágrafo 7º, da Lei nº. 9.514/97. José Túlio Valadares Reis Júnior, Registrador.

**TABELIONATO DE NOTAS E REGISTRO DE IMÓVEIS DE FORMOSA/GO**

**EDITAL DE INTIMAÇÃO DE TEREZINHA MARIA PEIXOTO, CPF: 715.956.351-49. REQUERIMENTO Nº 24859**

O Registro de Imóveis de Formosa/GO FAZ SABER, para ciência do(a) respectivo(a), Sr(a). TEREZINHA MARIA PEIXOTO, CPF: 715.956.351-49, devedor fiduciante do imóvel alienado, R EDUARDO GOMES NR 60 QD 01 LT 05 ST ABREU FORMOSA GO 73803025, a qual não tendo sido encontrada no endereço de cobrança R EDUARDO GOMES NR 60 QD 01 LT 05 ST ABREU FORMOSA GO 73803025, fica, por este edital, INTIMADO, em razão do requerimento de CAIXA ECONOMICA FEDERAL - CEF, credor fiduciário do contrato imobiliário garantido por alienação fiduciária da matrícula nº. 46.521, a efetuar o pagamento das prestações vencidas e as que se venceram até a data do pagamento, os juros convencionais, as penalidades e os demais encargos contratuais, os encargos legais, inclusive tributos, as contribuições condominiais imputáveis ao imóvel, cujo valor corresponde a R\$ 3.538,88 ( três mil quinhentos e trinta e oito reais e oito centavos ), além das despesas de cobrança e de intimação, o qual é lançado, na planilha de débitos, pelo(a) CAIXA ECONOMICA FEDERAL - CEF como "Diferença de prestações anteriores". O pagamento do débito poderá ser feito na agência detentora do financiamento ou na sede deste Ofício (Rua Anhanguera, 125, Centro, Formosa - GO). Este edital será publicado por 3 dias, devendo o débito supramencionado ser pago no prazo improrrogável de 15 (quinze) dias a contar do último dia desta publicação. Por oportuno, fica V.Sa. ciente de que o não cumprimento do referido pagamento no prazo ora estipulado, garante o direito de consolidação de propriedade do imóvel em favor da credora fiduciária, nos termos do artigo 26, parágrafo 7º, da Lei nº. 9.514/97. José Túlio Valadares Reis Júnior, Registrador.









**TABELIONATO DE NOTAS E REGISTRO DE IMÓVEIS DE FORMOSA/GO**

**EDITAL DE INTIMAÇÃO DE MARINILCE ALVES DE SOUZA SANTOS, CPF: 311.713.891-91 e TENILSON CELESTINO ATAÍDES DOS SANT, CPF: 287.886.801-34. REQUERIMENTO Nº 24940**

O Registro de Imóveis de Formosa/GO FAZ SABER, para ciência do(a) respectivo(a), Sr(a). MARINILCE ALVES DE SOUZA SANTOS, CPF: 311.713.891-91 e TENILSON CELESTINO ATAÍDES DOS SANT, CPF: 287.886.801-34, devedor fiduciante do imóvel alienado, AV GOIAS NR 12 Q 66 FORMOSINHA FORMOSA GO 73813260, a qual não tendo sido encontrada no endereço de cobrança AV GOIAS NR 12 Q 66 FORMOSINHA FORMOSA GO 73813260 OU AV GOIAS NR701 FORMOSINHA FORMOSA GO 73813260, fica, por este edital, INTIMADO, em razão do requerimento de CAIXA ECONOMICA FEDERAL - CEF, credor fiduciário do contrato imobiliário garantido por alienação fiduciária da matrícula nº. 15.929, a efetuar o pagamento das prestações vencidas e as que se venceram até a data do pagamento, os juros convencionais, as penalidades e os demais encargos contratuais, os encargos legais, inclusive tributos, as contribuições condominiais imputáveis ao imóvel, cujo valor corresponde a R\$ 24.248,90 ( vinte e quatro mil duzentos e quarenta e oito reais e noventa centavos ), além das despesas de cobrança e de intimação, o qual é lançado, na planilha de débitos, pelo(a) CAIXA ECONOMICA FEDERAL - CEF como "Diferença de prestações anteriores". O pagamento do débito poderá ser feito na agência detentora do financiamento ou na sede deste Ofício (Rua Anhanguera, 125, Centro, Formosa - GO). Este edital será publicado por 3 dias, devendo o débito supramencionado ser pago no prazo improrrogável de 15 (quinze) dias a contar do último dia desta publicação. Por oportuno, fica V.Sa. ciente de que o não cumprimento do referido pagamento no prazo ora estipulado, garante o direito de consolidação de propriedade do imóvel em favor da credora fiduciária, nos termos do artigo 26, parágrafo 7º, da Lei nº. 9.514/97. José Túlio Valadares Reis Júnior, Registrador.

**Publicidade Legal, no Gazeta é Legal!**

SÓ NO GAZETA VOCÊ TEM MENOR PREÇO NAS PUBLICAÇÕES DE:

-  Avisos Leilões
-  Balanços
-  Convocações
-  Comunicados Judiciais
-  Editais Judiciais
-  Editais Praça
-  Editais de Licitações
-  Intimações

**Ao fazer sua escolha  
consulte um  
de nossos consultores.**

**Gazeta (62) 4101-0226**

**editais@portalgazeta.com.br**

**GRÁFICA GAZETA**  
Seus impressos na velocidade que precisa!

**IMPERDÍVEL**  
Comandas, Nota Branca Blocos em Geral!

**Aproveite nossas ofertas para fazer seus impressos**

**Ótimos Preços!**

**Alta qualidade gráfica!**

**Atendemos toda Região!**

**TEMOS MÁQUINA ROTATIVA PARA IMPRESSÃO DE JORNAIS E FOLHETOS P/ SUPERMERCADOS!**

**Preços Especiais para tiragens Maiores!!**

email: graficagazetaimpressos@gmail.com  
Fone: (62) 3282-7409 (64) 9208-9884  
Alameda do Contorno, 1508 qd. 37 Il. 05 Jd. Santo Antônio - Goiânia - GO.



## RECEITAS PRÁTICAS E FÁCEIS

## BISCOITINHO DE GOMA

## INGREDIENTES

600 g de goma  
250 g de margarina  
1 gema de ovo  
300 g de açúcar  
1 coco ralado

## MODO DE PREPARO

Em um pano limpo e seco coloque o coco ralado e esprema até tirar todo o sumo do coco que deve dar em média 1/2 xícara de leite. Coloque na batedeira a gema, 200 g da margarina, o açúcar e o leite, bata bem. Aos poucos despeje a farinha de goma e continue batendo. Quando a massa for ficando homogênea desligue a batedeira e termine de amassar na mão, se preciso for adicione mais farinha de goma até que a massa dê o ponto de fazer bolinhas. Unte as assadeiras com margarina, faça bolinhas ou tirinhas e ponha para assar em forno médio, lembrando que deve se dar um espaço entre



os biscoitos. Quando o fundo dos biscoitinhos estiverem dourando, vire o lado e leve ao forno novamente por alguns

minutos muito cuidado para não deixar assar muito. Depois retire do forno, deixe esfriar e estará pronto para saborear

## TEIXEIRA MENDES CONTA

Um mendigo toca a campainha da casa daquele turco que de tão pão-duro, diziam que era capaz de tomar banho com um Sonrisal na mão, sem deixá-lo derreter.

- Quem é? – grita, ao ouvir a campainha.
- Uma esmolinha, pelo amor de Deus!
- Pode enfiar debaixo da porta!

## resumo de novelas

## Malhação “Seu Lugar no Mundo”

■ Rubem recebe Rafaela em casa. Beto aconselha Pedro a parar de provocar Rodrigo. Max e Marina se surpreendem com as histórias de Rafaela. Ciça revela a Rodrigo que seu filho terá o mesmo nome que o rapaz. Roger e Livia reatam o namoro.

Livia revela a Roger que mentiu sobre seu trauma, e pede que o namorado se afaste de Luciana. Pedro e Rodrigo selam um acordo de paz. Nilton descobre que Rubem tem uma filha. Maria questiona Rafaela sobre o segredo das duas.

## Além do Tempo

■ Pedro defende Emília de Bento. Emília chama Roberto para cuidar de Livia. Bento provoca Rosa, que afirma que não o libertará da prisão. Roberto é hostil com Emília e Anita sugere que o médico se sensibilizou com o estado de Vitória. Gema convida Emília para jantar em sua casa.

A pedido de Vitória, Luiz liberta Bento, que usa Alice para ficar na casa de Rosa. Roberto comenta com Felipe que Livia está doente. Rita conhece Felícia e Bianca. Felipe visita Livia e é recebido por Pedro. Anita ajuda Felipe e Pedro acredita que os dois estão envolvidos.

## Totalmente Demais

■ O policial Wilson recomenda a Eliza que procure um abrigo. Jonatas leva Wesley e Jeniffer ao baile, mas os três acabam expulsos. Carolina e Arthur ficam juntos à beira do mar. Diante da ameaça de corte de investimento

na Totalmente Demais, Carolina convence Lili a manter seu patrocínio à revista. Lili e Carolina decidem realizar um concurso de beleza para firmar sua parceria. Jacaré e Braço encurralam Eliza e Jonatas aparece para salvá-la.

## Cúmplices de um Resgate

■ Nico está triste por seu encontro amoroso com uma mulher que conheceu num aplicativo não ter dado certo. A mulher disse que lhe achou muito pequeno. Otávio vai até o vilarejo para conversar com Nina e o pastor August-

to sobre Rebeca. Ofélia conversa com Sandro e descobre que Regina vai até um galpão misterioso. Para ele, é nesse local que está Marina. Téo, Mateus e Dóris apresentaram Nico com um par de pernas de pau para ajudá-lo a ficar

## A Regra do Jogo

■ mais alto. Orlando orienta seu capanga a espantar Lara assim que a moça despertar. Belisa acredita que Juliano é um bandido e pede perdão a Dante. Juliano procura Tóia. Romero confronta Orlando e afirma que está contrariado com a facção. Romero questiona Tóia sobre a visita de Juliano. Adisabeba

promete a Zé Maria que protegerá Juliano. Alisson e Ninfa propõem parceria a Abner. Tina conta a Oziel que se mudará com Rui. Luana repreende Breno e Kim. Mel dá um ultimato em Vavá. Lara recobra os sentidos, foge do capanga e pede ajuda a Dante. Dante resgata Lara e a leva para a mansão dos Stewart.

## Publicidade Legal, no Gazeta é Legal

SÓ NO GAZETA VOCÊ TEM MENOR PREÇO NAS PUBLICAÇÕES DE:

-  Avisos Leilões
-  Balanços
-  Convocações
-  Comunicados Judiciais
-  Editais Judiciais
-  Editais Praça
-  Editais de Licitações
-  Intimações

Ao fazer sua escolha  
consulte um  
de nossos consultores.

**Gazeta** (62) 4101-0226

[editais@portalgazeta.com.br](mailto:editais@portalgazeta.com.br)



BESTEIROL DO SEU DEDÉ

# Devo, não pago. Daqui cinco anos o meu nome sai do SPC.

HORÓSCOPO

Áries (21 mar. a 20 abr.)

Apesar de haver certas demoras inevitáveis, há outras que poderiam ser dribladas, desde que você não perca tempo jogando para o futuro questões que poderia resolver agora mesmo. Protelar isso seria uma tolice de sua parte.

Touro (21 abr. a 20 mai.)

A demonstração de coragem não é necessariamente enfrentar com o peito nu todas as dificuldades. A demonstração de coragem também inclui a necessidade de você se proteger e de orientar-se pelas emoções desconstruídas.

Gêmeos (21 mai. a 20 jun.)

A vida provoca alguns retrocessos e você, certamente, não os aprecia. Porém, há um jogo muito complexo em andamento, um que você não pode driblar nem evitar, mas envolver-se com vontade de esgotá-lo até o final.

Câncer (21 jun. a 21 jul.)

O sistema de valores que serve de parâmetro para você julgar o mundo e as pessoas depende inteiramente de crenças, que você faria bem em questionar de vez em quando para não correr o risco de virarem preconceitos.

Leão (22 jul. a 22 ago.)

É fácil enganar-se com seduções e mentiras, porque devido ao estresse e cansaço que o mundo anda provocando em todas as pessoas, naturalmente a alma busca refugiar-se em condições que a façam esquecer de tudo.

Virgem (23 ago. a 22 set.)

A beleza toda do momento atual reside em que, além de você ter de ver suas sugestões rejeitadas, mesmo assim a vida demonstra, por vias tortuosas, que você estava com a razão do seu lado. Há um propósito maior em andamento.

Libra (23 set. a 22 out.)

Desconfie de tudo que se apresente com a inevitabilidade do sofrimento, pois essa condição não é imposta pela vida, é o resultado da recusa humana de aceitar a realidade como ela é e tocar a bola para frente.

Escorpião (23 out. a 21 nov.)

Dá certa preguiça perdoar as falhas alheias, porque no fundo isso significaria sair do lugar em que a razão se entrona e domina absoluta. Perdoar não é apenas algo que se oferece, é algo que se vive também.

Sagitário (22 nov. a 21 dez.)

O cumprimento das responsabilidades precisa ser organizado de tal forma que não se torne obstáculo para mudar tudo no exato momento em que você tenha uma intuição que oriente a fazer algo completamente diferente.

Capricórnio (22 dez. a 20 jan)

As pessoas adotam ares de superioridade justamente quando ficam curtas de argumentos para dialogar e, por isso, preferem fazer o jogo de diminuir as outras na tentativa de não parecer que perderam o fio da meada.

Aquário (21 jan. a 19 fev.)

As coisas não voltarão a ser como antes nunca mais, por isso, melhor você deixar a saudade de lado e seguir em frente, defendendo-se quando isso seja necessário, mas concentrando toda sua energia em avançar e superar.

Peixes (20 fev. a 20 mar.)

Julgue com cuidado os acontecimentos, porque à primeira vista pode parecer que você ficou de fora e que outras pessoas ocuparam seu lugar, porém, ainda há muito jogo pela frente e as coisas mudarão substancialmente.

PASSATEMPO

PALAVRAS CRUZADAS DIRETAS

www.coquetel.com.br

© Revistas COQUETEL

Tratante: velhaco	↘	"As (?)", peça de Aristófanes	↘	Cavalo de sela dos vikings	↘	Pequenos órgãos atacados pela peste bubônica (Anat.)	↘
Equipamento de gravação utilizado em esportes radicais (pl.)	↘	Zê (?), primo de Chico Bento (HQ)	↘		↘	Vigor (fig.)	↘
Variedade de sílica	→		→		→		→
Saramago e Almodóvar (Rel.)	→		→		→		→
Cilindrada dos carros populares	→	M	I	L	→		→
Órgão acionado em tragédias							
Situação que exaspera o ansioso							
Nível (?): é avaliado pelo Enem							
(?) Meiji: modernizou o Japão							
Planta de flores alvas e perfumadas							
O único número primo par							
(?) de Tefé, cartunista fluminense							
Franja-lhos; des- troços							

BANCO 4/icon — npar: 5/calco — nervo: 7/student.



**Solução**

S	O	C	E	R	V	A	D	A	N	P	
O	I	V	C	R	I	N					
I	D	O	R	N	S	I	O	D			
T	N	E	D	N	T	S	R	V			
F	A	R	I	V	A	N	E	C	E	V	
N	V	V	U	R	P	V					
I	R	R	V	A	N	V	R	E			
T	V	N	O	I	C	V	U	D	E		
S	T	O	G	V	E	R	E	P	S	E	
F	O	V	A	N	G	Z	V				
I	N	O	O	S	O	E	R				
T	I	A	I	C	V	S	E	E	D		
G	R	E	I	P	T	I	W				
N	O	E	N	S	U	E	T	V			
V	I	N	O	D	E	C	T	V	C		
G	P	L	P								