



Gazeta



portalgazeta



gazedoestado



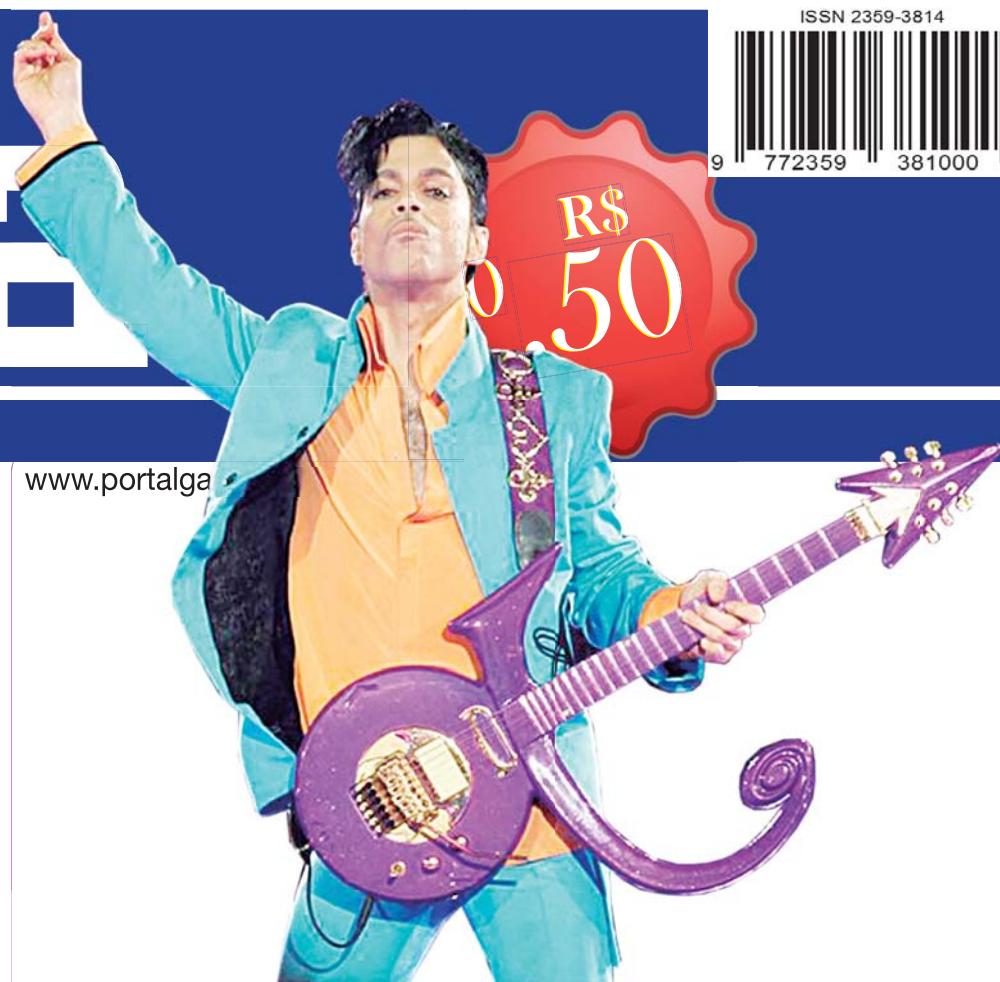
62 9118-3777

www.portalga

CIDADANIA

Advogados que fazem especialização na Escola de Direitos Humanos fazem atendimento jurídico gratuito no Cevam

O Centro de Valorização da Mulher (Cevam) abre as suas portas para que a comunidade seja, gratuitamente, atendida juridicamente. Interessados podem procurar a sede do Cevam (Rua SNF 02, Qd-1A, Lt-1/4 – Setor Norte Ferroviário – Goiânia/ Goiás – Brasil – CEP 74063-450), todas as sextas-feiras, entre 14 horas e 17 horas



Ícone da música pop, o cantor e multi-instrumentista Prince, que movimentou a indústria musical com suas baladas funkeadas e sensuais, morreu nesta quinta-feira (21), aos 57 anos.

ALEGO

Projeto de lei determina instalação de armários em escolas de Goiás





Repórter Mecânico

smamede@hotmail.com
Silvano Mamede ■

Olá meus amigos eu sou seu repórter mecânico

Não tem jeito: quem gosta de automóvel sempre quer saber tudo sobre seu funcionamento, mas alguns componentes são bastante complicados para um leigo. Então, se você não é engenheiro mecânico, aqui você encontra a tradução do conceito e da funcionalidade das principais peças e sistemas de um veículo, de forma simples e clara.

AEROFÓLIO

Peça com função aerodinâmica instalada na carroceria. Tem a finalidade de ajudar a manter o veículo pressionado contra o solo quando em movimento.

Na maioria dos carros de série, que rodam dentro dos limites de velocidade estabelecidos por lei, tem utilidade mais decorativa que efetiva. Nos carros de competição é que seu desempenho se revela fundamental, principalmente nos carros monopostos de rodas descobertas. Sem utilizar os aerofólios, eles simplesmente decolariam ao atingir grandes velocidades.

AIRBAG

Considerado acessório, é uma bolsa de ar que infla em caso de colisão para proteger motorista e passageiro. O mais comum é o frontal, mas já existem carros com airbags laterais. Pode ser considerado um auxiliar do cinto de segurança. No Brasil, os carros estão equipados com o modelo europeu, que é detonado em batidas a partir de 24 km/h (com velocidade de explosão de 150 km/h), ou com o americano, que detona em colisões a partir dos 15 km/h com velocidade de explosão de 320 km/h. Em ambos os casos, o estrondo atinge aproximadamente 140 decibéis, o que equivale ao barulho produzido por uma turbina de avião. A bolsa é inflada quando um sensor de desaceleração ativa um recipiente que contém várias pastilhas propelentes. Elas recebem uma descarga elétrica que provoca a liberação de um gás, responsável por encher a bolsa. Todo esse processo não leva mais que 15 milissegundos (1 milissegundo equivale a 1 milésimo de segundo).

ALTERNADOR

O alternador é um gerador de corrente alternada que é transformada em corrente contínua por componentes eletrônicos. É acionado por uma correia ligada ao motor. A própria bateria é recarregada graças ao funcionamento do alternador. Com isso, ela fornece

a energia que alimenta faróis, lanternas, ar-condicionado, vidros elétricos, rádio e CD player e outros acessórios elétricos nos veículos.

AMORTECEDOR

Equipamento que integra o sistema de suspensão do automóvel. Instalado junto com as molas em cada uma das rodas, compensa o balanço, absorve as oscilações da carroceria e é responsável por manter as rodas do carro sempre em contato com o chão diante das diferentes superfícies e irregularidades que podem surgir no solo, como lombadas e buracos.

AR-CONDICIONADO

Aparelho que muda a temperatura e a umidade de um ambiente dentro de limites prefixados. Na realidade, o ar-condicionado não é propriamente um gerador de frio, e sim um transformador do ar ambiente para frio com a ajuda de um gás refrigerante que o alimenta. Possui um filtro para eliminar impurezas vindas do ar externo. Item de conforto praticamente indispensável em regiões tropicais, onde um carro estacionado ao sol pode atingir temperatura interna de até 70 entígrados. Recomenda-se uma revisão anual para verificar o filtro (que pode acumular fungos, por exemplo) e o nível do gás e ligá-lo também no inverno para que seus componentes não fiquem ressecados. Nos carros 1.0 que têm ar-condicionado instalado de fábrica, sistemas desativam momentaneamente o aparelho, canalizando toda a potência possível para o motor em ultrapassagens, por questão de segurança. Atenção: todo ar-condicionado retira de 7,5 a 15 cavalos de potência do motor.

BARRA ESTABILIZADORA

Limita a inclinação lateral do carro

nas curvas, também conhecida como rolling. Se não existisse essa barra, ficaria apenas para as molas e os amortecedores o trabalho de evitar que a carroceria se inclinasse demais. Mesmo assim, a suspensão teria que ser bastante dura para impedir uma capotagem. Com o auxílio dessa barra, a suspensão pode ser mais macia e, em conseqüência, fornecer maior conforto sem comprometer a estabilidade do veículo nas curvas.

BATERIA

Fonte de energia elétrica do carro. É um acumulador de eletricidade. Aciona o motor de arranque (que dá partida ao motor) e é responsável por manter todo o sistema elétrico do veículo em funcionamento.

BOBINA

Peça que compõe o sistema elétrico. Gera uma corrente de alta tensão a partir da menor corrente de energia contínua da bateria para o distribuidor (quando ele existe), que se encarrega de fornecer a faísca necessária para iniciar a combustão da mistura ar/combustível no interior do motor.

BOMBA DE ÁGUA

Presente em todos os motores refrigerados a água, é o equipamento que faz o líquido se movimentar pelo motor para resfriá-lo. Este componente serve para ativar sua circulação forçada no circuito de arrefecimento do motor. Retira o fluido quente do bloco e o leva para o radiador, que tem a função de resfriá-lo. É acionada por um motor elétrico ou pela correia que, ligada ao virabrequim, faz funcionar o alternador.

BOMBA DE COMBUSTÍVEL

Equipamento que leva o combustível até o motor

pela linha de alimentação. Existem dois tipos de bomba. A elétrica compõe um sistema mais moderno e é instalada dentro do próprio tanque de combustível. A mecânica, acionada por meio de um excêntrico instalado no eixo chamado comando, é menos utilizada atualmente. A movimentação de uma membrana elástica chamada diafragma dentro da bomba produz a sucção que impulsiona o combustível para o carburador, se for o caso, ou para o sistema de injeção.

CÂMBIO AUTOMÁTICO

O câmbio automático pode ter até seis marchas. Dispensa a embreagem e seu pedal. As letras e números que o acompanham são as iniciais em inglês das posições em que o câmbio funciona e os números são as marchas. Em alguns modelos, há uma canaleta lateral que serve para se mudar as marchas manualmente. É o chamado câmbio seqüencial.

CÂMBIO MANUAL

A caixa de mudança do tipo manual pode ter até seis marchas, mais a ré. Sem o câmbio, as diferentes velocidades do motor não poderiam ser atingidas e nem haveria o total aproveitamento da potência motriz.

CARBURADOR

Dispositivo que regula a mistura ar/combustível na dose certa para o motor. A regulagem é feita manualmente ajustando a válvula chamada agulha. Existem carburadores simples, duplos e até tripos, dependendo da canalização. Nos carros mais modernos, foi substituído pela injeção eletrônica.

Na próxima semana teremos a continuação deste excelente artigo.

Gazeta

Grupo Exata de Comunicação Ltda

CNPJ: 04.471.978/0001-92

Alameda do Contorno, 1508, Qd. 37, Lt. 05,
Santo Antônio, CEP: 74.853-120, Goiânia-GO

COMERCIAL

Tel: (62) 3282-7409 / (64) 3453-8883
comercial@portalgazeta.com.br

PUBLICAÇÃO LEGAL

Tel: (62) 3282-7409 /
(64) 3453-8883
editais@portalgazeta.com.br

CLASSIFICADOS

Tel: (62) 3282-7409 / (64) 3453-8883
classificados@portalgazeta.com.br

REDAÇÃO - WhatsApp: (62) 9118-3777

redacao@portalgazeta.com.br

REDAÇÃO SUL

Rua B-8, S/N, Qd. 14, Lt. 20, Itanhangá I
Caldas Novas - Goiás

EXPEDIENTE

DIRETOR PRESIDENTE
Adão dos Reis Gonçalves
adao@portalgazeta.com.br

DIRETORA VICE-PRESIDENTE

Helvislane Martins Gonçalves
helvislane@portalgazeta.com.br

DISTRIBUIÇÃO

Grupo Exata de Comunicação
luiscastrocarlos@gmail.com
(62) 92636547 - 83004318

CIDADANIA

Advogados que fazem especialização na Escola de Direitos Humanos fazem atendimento jurídico gratuito no Cevam

O Centro de Valorização da Mulher (Cevam) abre as suas portas para que a comunidade seja, gratuitamente, atendida juridicamente. Interessados podem procurar a sede do Cevam (Rua SNF 02, Qd-1A, Lt-1/4 – Setor Norte Ferroviário – Goiânia/Goias – Brasil – CEP 74063-450), todas as sextas-feiras, entre 14 horas e 17 horas

DA REDAÇÃO COM ROTA JURÍDICA- O Centro de Valorização da Mulher (Cevam) abre as suas portas para que a comunidade seja, gratuitamente, atendida juridicamente. Uma realidade possível em decorrência da parceria com a Escola de Direitos Humanos (EDH), dirigida pelo casal de advogados e professores do Direito José Eduardo e Renata Barbieri, localizada no Setor Sul, em Goiânia.

Interessados podem procurar a sede do Cevam (Rua SNF 02, Qd-1A, Lt-1/4 – Setor Norte Ferroviário – Goiânia/Goias – Brasil – CEP 74063-450), todas as sextas-feiras, entre 14 horas e 17 horas. Os profissionais envolvidos, de acordo com a professora Renata Barbieri, que é coordenadora-geral da EDH, são advogados que realizam especialização na área da Família na escola e objetivam colocar em prática o que têm

aprendido, atendendo as demandas judiciais que envolvam a temática em toda a sua amplitude, em especial violência contra a mulher, adoção, guarda, interdição e alimentos.

Participam desta iniciativa, o EDH, com os seus professores e alunos, assim como a Uni-Anhanguera, com o seu Núcleo de Prática Jurídica (NPJ), e o 6º Centro Judiciário de Solução de Conflito e Cidadania, que atua em conciliações pré-processuais e processuais na área Civil em geral e Família, bastando que haja interesse das partes na solução de seus conflitos.

“O Cevam é um laboratório vivo para o profissional do Direito e a EDH, cujo objetivo principal é trazer os bacharéis em Direito e das áreas afins para a realidade social via Residência Jurídica e, assim, para melhor qualificá-lo ao exercício profissional,

pois hoje a graduação dificilmente proporciona tal experiência ao aluno”, argumenta o professor e diretor da EDH, José Eduardo Barbieri.

Na avaliação da ativista pelos direitos humanos e feminista, Maria Cecília Machado, a parceria é um alento às vítimas da violência doméstica e sexual, que momentaneamente são exiladas de suas condições de cidadã pelo Estado. “São iniciativas como estas que amenizam uma realidade dura e cruel vivenciada por quase 80 mulheres diariamente no Estado de Goiás, de acordo com estatísticas das 24 Delegacias de Atendimento às Mulheres em solo goiano. A ausência de políticas preventivas se soma ao desamparo após a consolidação dos casos de violência, resultam em uma demanda reprimida que vamos tentar trabalhar com a Escola de Direito Humano dos Barbieri”, esclarece Maria Cecília.

Divulgação



ALEGO

Projeto de lei determina instalação de armários em escolas de Goiás

Um projeto de lei que tramita na Assembleia Legislativa de Goiás dispõe sobre o peso dos materiais escolares que são transportados pelos estudantes e como solução determina a instalação de armários nas escolas de ensino fundamental e médio da rede pública estadual.

A matéria de autoria

do deputado estadual Bruno Peixoto (PMDB) também estabelece que o material a ser transportado diariamente na mochila dos alunos não poderá ser superior a 10% do seu peso.

A proposta já foi encaminhada para a Comissão de Constituição, Justiça e Redação (CCJ) da Casa. Se for

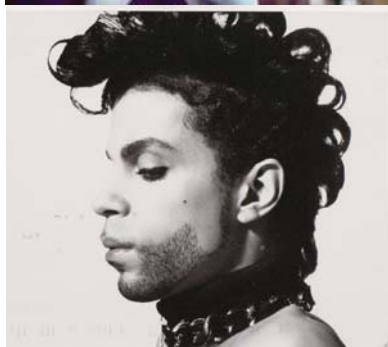
aprovada, o poder público deverá promover campanhas educativas sobre a temática, além de instalar armários nas escolas de ensino fundamental e médio.

Em sua justificativa, Bruno Peixoto afirma que o excesso de peso transportado por estudantes, principalmente por crianças e adoles-

centes que estão na fase de crescimento rápido, preocupa os especialistas da área da saúde, sobretudo porque esse é o período de desenvolvimento e consolidação de seu esquema postural e da estrutura corporal. “Creio que a busca pela saúde de nossas crianças deve prevalecer”, destaca o deputado.



Ícone da música pop, Prince morre aos 57 anos



O cantor e multi-instrumentista Prince, que movimentou a indústria musical com suas baladas funkadas e sensuais, morreu nesta quinta-feira (21), aos 57 anos. A morte foi confirmada por um representante do artista à agência de notícias Associated Press, mas sua causa ainda não foi revelada.

O cantor teria sofrido uma overdose seis dias antes de sua morte. Prince tornou-se fenômeno mundial nos anos 1980, fundamentalmente com "Purple Rain" (1984), considerado um dos melhores álbuns de todos os tempos, trilha sonora do filme de mesmo nome.

O híbrido entre R&B, jazz, rock, pop e funk fez com que o artista vendesse 100 milhões de álbuns e se tornasse um dos mais vendidos de todos os tempos. Ele ganhou sete Grammy Awards, um Globo de Ouro, e um Oscar. Influente na música, no visual andrógino e nos videoclipes, orbitou no mesmo universo que ícones como Madonna e Michael Jackson.

A MORTE

Pela manhã, a polícia de Minneapolis, no estado de Minnesota, nos EUA, divulgou que um corpo não identificado havia sido encontrado em Paisley Park, onde o cantor morava e mantinha um estúdio. As autoridades afirmam que receberam uma chamada médica às 9h43 da manhã, horário local. Segundo a polícia, o artista foi encontrado desacordado no elevador do local, e tentativas de reanimá-lo não tiveram sucesso. A causa da morte ainda não foi informada.

Prince fez sua última apresentação há uma semana, em Atlanta, no dia 14 de abril. Logo após o show, passou mal dentro de seu jatinho particular. O avião fez um pouso não programado em Quad City International Airport na madrugada e o artista foi levado imediatamente para o hospital, onde ficou por três ho-

ras, sendo liberado em seguida. O motivo do mal-estar, segundo os representantes do artista, teria sido uma forte gripe que enfrentava havia semanas. Prince já tinha cancelado dois shows no início de abril, mas voltou à atividade no fim de semana após o incidente, quando fez um show privado e foi visto andando de bicicleta.

Prince fez sua única apresentação no Brasil, em 1991, no Rock in Rio.

PRINCE GANHOU FAMA NO FIM DOS ANOS 70

Prince, um cantor e compositor inovador cuja música combinou jazz, funk e disco, é mais conhecido por canções de sucesso como "Purple Rain", "Kiss" e "Raspberry Beret".

Ele ganhou fama no fim dos anos 1970 e ao longo das três décadas seguintes tornou-se conhecido como uma das forças mais inventivas e excêntricas da música pop norte-americana.

Prince, era uma pessoa bastante reservada, ganhou vários prêmios Grammy e entrou no Rock and Roll Hall of Fame em 2004.

■ Nascido em 7 de junho de 1958, Prince Roger Nelson tornou-se um fenômeno mundial nos anos 1980

■ Prince era filho de músicos. Seu pai usava o nome artístico de Prince Rodgers, o que inspirou seu nome de batismo

■ Seu interesse pela música surgiu junto com a irmã Tika, e no início dos anos 1970, o artista já começou a participar de bandas

■ O músico-instrumentista despontou no mundo artístico pop com o hit "Purple Rain", lançado em 1984. A obra, aliás, é considerada até hoje como uma das maiores de todos os tempos

■ Ícone pop, o artista 'abraçou' como sua marca registrada técnicas streaming on-line, para garantir maior liberdade artística e alcance de público

■ Multifacetado, o veterano também ficou conhecido por seu

jeito extravagante de se vestir e suas coreografias marcantes

■ Suas músicas combinavam jazz, funk e disco

■ Prince também ganhou destaque com as canções "Kiss" e "Raspberry Beret"

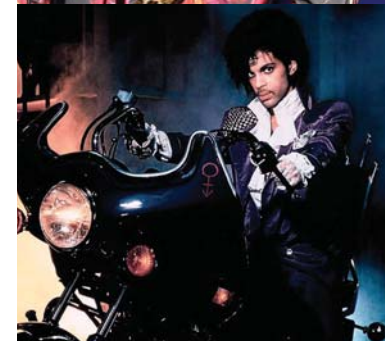
■ O cantor ganhou sete prêmios do "Grammy" e entrou no ranking do "Rock and Roll Hall of Fame", em 2004

■ O compositor também teve destaque nos anos 1990 quando escreveu a palavra "escravo" em sua bochecha para protestar contra as condições contratuais do selo da gravadora Warner

■ Um dos maiores hitmakers do mundo, Prince foi casado por duas vezes. O primeiro relacionamento foi com a dançarina Mayte Garcia, de quem se separou em 2000. Já o segundo foi Manuela Testolini, de quem se divorciou em 2006

■ O cantor lançou 39 álbuns de estúdio, quatro deles no período de 2014 e 2015. São eles: "Plectumelectrum", "Art oficial age," "HITnRUN Phase One" e "HITnRUN Phase Two"

■ Polêmico, o artista solicitou a retirada de seu catálogo de músicas de várias plataformas na internet, em julho de 2015



RECEITAS PRÁTICAS E FÁCEIS

TORTA DE LIMÃO DA REGINA



INGREDIENTES

MASSA:

1 xícara de trigo
1 ovo batido
1 colher de sopa de açúcar
1 colher de sopa de fermento em pó
100 g margarina

RECHEIO:

2 latas de leite condensado
Suco de 7 limões
1 colher de chá de amido de milho
Raspas de limão
1/2 pacotinho de gelatina sem sabor
dissolvido em banho-maria

COBERTURA:

4 claras batidas em neve
4 colheres de açúcar

MODO DE PREPARO

MASSA:

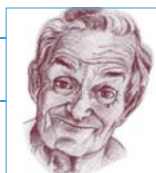
Misturar tudo até ficar homogênea, abrir com as mãos em uma forma com fundo removível, forrar o fundo e as laterais
Assar em forno pré-aquecido
Por uns 20 minutos até dourar levemente

RECHEIO:

Misturar bem todos os ingredientes numa panela em fogo baixo, depois de pronto coloque a mistura na geladeira enquanto a massa assa e você bate o merengue

COBERTURA:

Depois da massa esfriar, colocar o recheio, o suspiro e raspinhas de limão
Colocar no forno rapidamente para dourar um pouco o suspiro, (gratinar)
Leve para gelar



TEIXEIRA MENDES CONTA

Um homem chega na balada e encontra uma mulher e então dá um garfo a ela. E ela pergunta: para quê o garfo, e ele responde: é por que eu to dando sopa, e ela diz: mas sopa se come de colher, e ele responde: é que eu sou difícil...

PROCESSO SELETIVO
CONTINUADO 2016/1

AGENDE A MELHOR DATA E FAÇA A SUA PROVA!
PROVAS: DE SEGUNDA A SEXTA-FEIRA DAS 14h AS 19h



Unicaldas
Faculdade de Caldas Novas



*Seu futuro
é você
quem faz!*

DOCUMENTAÇÃO:
Xerox da Identidade e CPF

CONVÊNIOS:



www.unicaldas.edu.br - (64) 3453.7880 / 3513.9208

CIÊNCIA

Uma injeção desta proteína reverteu os sintomas de Alzheimer em ratos em uma semana

Um novo estudo descobriu que uma injeção de uma proteína chamada de IL-33 pode reverter os sintomas de Alzheimer e declínio cognitivo em ratos, restaurando sua memória e função cognitiva a níveis saudáveis, em apenas uma semana

HYPESCIENCE - Um novo estudo publicado na revista Proceedings of the National Academy of Sciences descobriu que uma injeção de uma proteína chamada de IL-33 pode reverter os sintomas de Alzheimer e declínio cognitivo em ratos, restaurando sua memória e função cognitiva a níveis saudáveis, em apenas uma semana.

Os ratos foram criados para desenvolver uma doença parecida com o Alzheimer em humanos, que progredia à medida que envelheciam. Em seguida, receberam injeções diárias da proteína, que não só limpou o acúmulo de placas amiloides tóxicas que provocam a doença em humanos, como também impediu que mais se formassem.

CAUTELA

É preciso deixar claro que, nesta fase, não temos ideia se esses bons resul-

tados com ratos irão traduzir em bons resultados em seres humanos com doença de Alzheimer.

O ALZHEIMER

Nos seres humanos, a doença de Alzheimer geralmente resulta de uma acumulação de dois tipos de lesões no cérebro – placas amiloides e novos neurofibrilares.

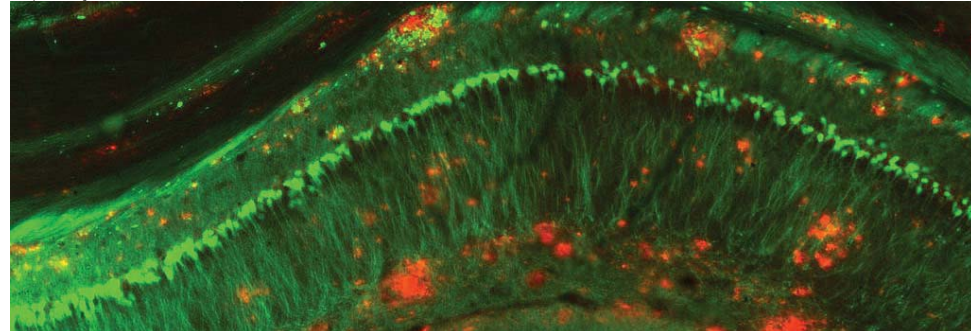
Placas amiloides ficam entre os neurônios e formam aglomerados densos de um tipo de proteína chamada beta-amiloide. Emaranhados neurofibrilares são encontrados no interior dos neurônios, causados por proteínas tau defeituosas que se aglomeram em uma massa espessa. Isto faz com que pequenos filamentos chamados microtúbulos se torçam, o que perturba o transporte de nutrientes essenciais em todo o cérebro. Neste momento, não se sabe por que certas pes-

soas experimentam um acúmulo de placas amiloides e emaranhados neurofibrilares no cérebro à medida que envelhecem, e outras não. Mas os cientistas estão confiantes de que, se pudermos descobrir como solucionar esses problemas, podemos efetivamente tratar a doença.

O ESTUDO COM RATOS

“IL-33 é uma proteína produzida por vários tipos de células no corpo e é particularmente abundante no sistema nervoso central (cérebro e medula espinal)”, disse o pesquisador principal do estudo, Eddy Liew, da Universidade de Glasgow, no Reino Unido, ao Science Alert. “Nós descobrimos que a injeção de IL-33 em ratos doentes melhorou rapidamente sua memória e função cognitiva, ao nível dos ratos normais da

Reprodução



mesma idade, dentro de uma semana”.

Liew e sua equipe descobriram que a IL-33 parece alavancar células imunes no cérebro chamadas microglia, orientando-as para as placas amiloides tóxicas. A microglia agressivamente alveja essas placas, com a ajuda de uma enzima chamada neprililina, conhecida por quebrar amiloide. Este processo reduziu o tamanho e o número de placas amiloides em ratos com sintomas de Alzheimer.

Não só isso, mas as injeções também impe-

diram a inflamação no tecido cerebral, o que estudos anteriores associaram à proliferação de placas e emaranhados neurofibrilares.

TESTE COM HUMANOS EM BREVE

Esse resultado é interessante para pesquisadores de todo o mundo que buscam uma cura ou tratamento para a doença de Alzheimer em humanos.

Liew permanece cauteloso, no entanto. “A relevância deste achado para a doença de Alzheimer humana é atualmente pouco clara. Mas há in-

dícios encorajadores. Por exemplo, estudos genéticos anteriores demonstraram uma associação entre mutações de IL-33 e doença de Alzheimer em populações europeias e chinesas. Além disso, o cérebro de pacientes com a doença de Alzheimer contém menos IL-33 do que o cérebro de pacientes sem Alzheimer”. Um teste clínico com humanos para verificar a toxicidade da IL-33 está prestes a começar, de fato que é melhor esperar esses resultados para ficarmos animados com uma possível terapia para a condição.

COMPORTAMENTO

Poderíamos abandonar combustíveis fósseis em apenas uma década

O professor Benjamin Sovacool, diretor do Grupo de Energia de Sussex (Inglaterra), acredita que a próxima revolução energética vai acontecer em uma fração de tempo. O uso de combustíveis fósseis está com os dias contados.

Para isso ser possível, porém, um esforço global interdisciplinar deve acontecer, alerta ele. Esse esforço deve utilizar conhecimentos adquiridos nas últimas tran-

sições energéticas. Em um artigo publicado na revista Energy Research & Social Science, Sovacool analisa essas transições do passado. A mudança de lenha para carvão na Europa, por exemplo, levou entre 96 e 160 anos para acontecer, enquanto a adoção da eletricidade levou apenas entre 49 e 69 anos.

Mas a próxima revolução tem tudo para ser ainda mais rápida, motivada pela escassez de recursos e com

a ameaça da mudança climática. Isso tudo incentivou estudos e desenvolvimento de tecnologias que podem acelerar esta mudança para um tipo de energia limpa.

REVOLUÇÕES ULTRARRÁPIDAS

O estudo dá destaque para outras revoluções menos famosas que também aconteceram rapidamente. Uma delas é a mudança entre fogões de querosene

para o gás liquefeito de petróleo (gás de cozinha) na Indonésia. Em apenas três anos, dois terços da população trocou seus hábitos de cozinhar. Ontário (Canadá) também viu o uso de carvão ir de 25% a 0% entre 2003 e 2014.

O que esses casos têm em comum? Uma intervenção forte do governo e incentivo de mudanças de comportamento do consumidor. “Mudar para um

sistema de energia limpa exigiria mudanças significativas na tecnologia, nas regulações políticas e nos preços, além do comportamento dos usuários”, diz o pesquisador. “Se permitimos que evolua sozinho, esse processo pode levar décadas. Mas aprendemos muito sobre transições passadas e acredito que transições futuras podem acontecer muito mais rapidamente”, conclui.



TURISMO

Brasília completa 56 anos com movimentos de valorização da cidade

Capital federal será ponto de partida do revezamento da tocha olímpica que percorrerá mais de 330 cidades brasileiras

MINISTÉRIO DO TURISMO - Brasília completou 56 anos na quinta-feira, 21 de abril. A capital federal, criada por Juscelino Kubistchek a partir de um sonho de integrar as regiões do país, ainda está descobrindo sua identidade. Entre as obras dos arquitetos Oscar Niemayer e Lelé (João Filgueiras), dos azulejos e painéis de Athos Bulcão, dos jardins de Burle Marx e dos vitrais de Marianne Peretti criou-se um jeito novo de viver, mais

Paulino Menezes



organizado e tranquilo.

A cidade que já começa a ter sotaque reúne gente de todo o país: nordestinos, gaúchos, mineiros, nortistas e cariocas. Gente que fincou raízes no cerrado e que tem buscado cada vez mais formas de valorizar os espaços da cidade e demonstrar seu amor.

Com o intuito de atrair mais turistas, novos roteiros

foram criados e alguns oferecem passeios com gente que conhece bem a cidade, de arquitetos a historiadores. Há também lojas onde é possível encontrar lembranças com a cara da capital, como a loja da Fundação Athos Bulcão, onde é possível encontrar os azulejos, gravuras e outros produtos com o design do artista plástico que transformou Brasília em um

museu a céu aberta.

Assim, Brasília vai sendo divulgada em outras cidades e países, deixando de ser conhecida apenas como centro da política e do poder, para ser referência também em arte e cultura. Para se ter uma ideia, Brasília está entre as cidades que mais atrai turistas estrangeiros no país. Em 2015, foram 107 mil estrangeiros, um crescimento de 7% em relação a 2014, ano da Copa do Mundo, segundo o novo Anuário Estatístico de 2015 do Ministério do Turismo.

OCUPA BRASÍLIA - Com tantas áreas verdes e abertas, muitos eventos gratuitos e que promovem o encontro de pessoas vêm surgindo. A

cidade sem esquinas e com pouca gente na rua já não é a mesma. O Picnik é um exemplo disso e reúne talentos do design, fotografia, moda, artesanato, música e gastronomia que, juntos, movimentam a economia. O economista Miguel Galvão, idealizador da festa diurna, conta que o evento surgiu em 2012 no calçadão da Asa Norte. "O Picnik surgiu como uma plataforma de encontro entre pessoas, onde famílias pudessem participar com crianças e sem custo. Começamos com 20 expositores e hoje já temos 210", relembra.

Outro espaço cultural importante é o Centro Cultural Banco do Brasil (CCBB) que organiza em seus amplos jardins

uma extensa programação cultural que vai desde apresentações musicais, passando por exposições e até sessões de meditação durante a lua cheia. Para o aniversário a cidade, o CCBB inaugura a exposição Mondrian e O Movimento De Stijl, com obras do artista holandês. Para quem quer conhecer Brasília, uma boa pedida é aproveitar os locais ao ar livre para apreciar o pôr do sol ou fazer um piquenique, como na Ermida Dom Bosco, no Jardim Botânico, no Parque da Cidade ou no Zoológico. Conhecido como o "mar de Brasília", o céu azul fica ainda mais bonito no período da seca.

GOSPEL HD
1# DA INTERNET
OUÇA A GOSPEL EM QUALQUER LUGAR DO MUNDO!
www.gospelhd.com.br

GRÁFICA GAZETA
Seus impressos na velocidade que precisa!
Aproveite nossas ofertas para fazer seus impressos
TEMOS MÁQUINA ROTATIVA PARA IMPRESSÃO DE JORNAIS E FOLHETOS P/ SUPERMERCADOS!
Comandas, Nota Branca, Blocos em Geral!
Ótimos Preços!
Alta qualidade gráfica!
Atendemos toda Região!
Preços Especiais para tiragens Maioret!!
email: graficagazetaimpressos@gmail.com
Fone: (62) 3282-7409 (64) 9208-9884
Alameda do Contorno, 1508 qd. 37 Lt. 05 Jd. Santo Antonio - Goiânia - Go.

TELEFONEIS ÚTEIS	
Ambulância - SAMU - 192	Rodoviária de Goiânia - (62) 3240-0000
Bombeiros - 193	Aeroporto Internacional Santa Genoveva - 3265-1500
Polícia Militar - 190	Água e Esgoto - 115
Polícia Federal - 194	Celg - Companhia Energética de Goiás - 0800 62 0196
Polícia Civil - 197	Aneel - 144
Defesa Civil - 199	Delegacias Especializadas de Atendimento à Mulher - 180
Guarda Municipal - 153	
DETRAN - 154	
Polícia Rodoviária Estadual - 198	
Polícia Rodoviária Federal - 191	
Disque Denúncia - 181	

PERSI CALDAS
Persianas - Cortinas - Papel de Parede
Móveis e Cadeiras para Escritório

Sua casa, seu escritório com muito estilo e bom gosto!

Novidade Piso Flutuante
É Rápido,
É Fácil,
É um Click!

AVANTI Persiflex Solaris Incorlex GEBB WORK

64 3455-2323 www.persicaldas.com.br Rua 9 Qd. 6 Lt. 15 - Itaguaí - Caldas Novas - GO

