

# GAZETA DO ESTADO

Edição das 22:00hs

R\$ 1,00

Caldas Novas, 14 de Agosto de 2008 • Nº 530 •

**HOLOFOTE**



**Sebrae e Facieg avaliam ações do Projeto Empreender**

Consultores e diretores do Sebrae e Facieg se reúnem em Caldas Novas, para discutir resultados obtidos e os próximos passos do Projeto Empreender, que já percorreu 21 municípios e tem 402 empreendedores em Goiás.

O gestor do projeto no Sebrae em Goiás, **Ieso Gomes**, acredita que o Empreender é uma importante ferramenta de desenvolvimento para o interior do Estado. **PÁG. 6**

**ESPORTE**



**Thiago faz o melhor tempo e avança os 200m**

Um dos destaques da nação brasileira, Thiago Pereira, teve o gostinho de terminar à frente do fenômeno americano Michael Phelps, na manhã desta terça-feira. **PÁG. 8**

## Eleitorado supera 90% da população em 59 municípios

Dados do Tribunal Superior Eleitoral (TSE) mostram que 59 dos 246 municípios de Goiás (23,98%) têm um eleitorado superior a 90% do total da po-

pulação. Em 14 cidades, há mais eleitores do que habitantes.

Os números são muito maiores do que a média nacional. Segundo o TSE, a relação

eleitores/habitantes nas cidades brasileiras é de 68%, em média.

De acordo com o Tribunal Regional Eleitoral de Goiás

(TRE), o problema no estado já havia sido constatado no ano passado, quando o órgão teria pedido ao TSE uma revisão eleitoral dos municípios. **PÁG. 3**

## Campanha mira em conscientização

**MINISTÉRIO PÚBLICO**



Transformar a realidade política por meio da mudança, na forma e no conteúdo, da relação entre eleitor e candidatos. Essa é a aposta do Ministério Público de Goiás com a campanha educativa Votar Pra Valer!, apresentada à comuni-

dade na última sexta-feira (8/8), no auditório da entidade. Na ocasião, as cartilhas, cartazes, banners, vinhetas de rádio, VTs para televisão e outras peças publicitárias foram mostrados à imprensa e repassados aos 131 promotores eleitorais de

tudo o Estado.

A campanha, que foi toda desenvolvida no MP de Goiás, é voltada para dois públicos-alvo: eleitor e candidato. Em relação ao eleitor, a intenção é conscientizá-lo sobre a importância que uma esco-

lha ética nas eleições pode ter na transformação do cenário político, com a construção de um novo compromisso entre candidato e comunidade, baseado no interesse público e na melhoria das condições de vida de toda a população. **PÁG. 3**

**OPINIÃO**



**A Guerra em Tempos de Olimpíadas**

Em tempos de Olimpíadas tudo parece ficar mais leve, originalmente até as Guerras davam uma trégua enquanto durassem os Jogos Olímpicos, estes tidos como exemplo de Respeito entre as nações, convívio pacífico e até harmonioso entre nações tidas como inimigas. Assim foi por muito tempo. Mas esta Olimpíada está mostrando contrastes incríveis, acontecem num país ainda misterioso, controlado, de proporções grandiosas e que mantêm sob rêdia curta sua população. Percebe-se isso mais claramente na "restrição" ao uso da Internet, atingindo em cheio a imprensa mundial, já desacostumada a este tipo de "censura" velada. **PÁG. 2**

**OPINIÃO**

**A Guerra em Tempos de Olimpíadas**

**PÁG. 2**

**holofote**

com Dina Sousa **PÁG. 6**

**ASTROLOGIA**

**PÁG. 7**

**ESPORTE**

**PÁG. 8**

**Vestibular 2008**

CURSOS:

DIREITO

ENGENHARIA AMBIENTAL PEDAGOGIA

SISTEMAS DE INFORMAÇÃO CIÊNCIAS CONTÁBEIS

CIÊNCIAS BIOLÓGICAS TURISMO

ADMINISTRAÇÃO

**Ganhe R\$150,00 na matrícula!**

www.unicaldas.edu.br

ou pelos fones: (64) 3453 7888

(64) 3453 3000

**UNICALDAS**

Faculdade de Caldas Novas

CONSTRUINDO UM NOVO FUTURO

Seja um vencedor! Conquiste

o seu DRE

**UNICALDAS**

TEMPO

17° mínima  
28° máxima

Sol com algumas nuvens. Não chove.

INDICADORES

Dólar (paralelo) <b>R\$ 1,83</b>	Bovespa <b>0,61</b>	Arroba <b>R\$ 89,00</b>
Poupança (Hoje) <b>0,67%</b>	Dólar (turismo) <b>R\$ 1,72</b>	IPCA <b>R\$ 0,53</b>
Dólar (comercial) <b>R\$ 1,61</b>	Euro <b>R\$ 2,43</b>	Salário mínimo <b>R\$ 415,00</b>
	Dow Jones <b>-0,78</b>	
	Ouro (grama/BM&F) <b>R\$ 45,1</b>	

LOTERIAS

QUINA - 12/08/08  
Concurso 1938

12 20 22 42 79

opinião

A Guerra em Tempos de Olimpíadas



\*Cássio Nardon

Em tempos de Olimpíadas tudo parece ficar mais leve, originalmente até as Guerras davam uma trégua enquanto durassem os Jogos Olímpicos, estes tidos como exemplo de Respeito entre as nações, convívio pacífico e até harmonioso entre nações tidas como inimigas. Assim foi por muito tempo. Mas esta Olimpíada está mostrando contrastes in-críveis, acontecem num país ainda misterioso, controlado, de proporções grandiosas e que mantém sob rédea curta sua população. Percebe-se isso mais claramente na "restrição" ao uso da Internet, atingindo em cheio a imprensa mundial, já desacostumada a este tipo de "censura" velada. A crise no Tibet parecia que iria estragar a festa, mas até agora só arranhou a imagem da China, que apesar de tudo está conseguindo fazer uma grande festa, festa essa que provavelmente os terá como campeões na disputa China X Estados Unidos pelo ranking de medalhas. Enquanto isso a Rússia se estranha com a Geórgia, ex-república soviética e a Guerra avança em meio aos apelos de trégua, até mesmo em respeito aos Jogos Olímpicos. Esta Guerra, iniciada com a invasão (no dia 08) da Ossétia do Sul, região que se livrou da Geórgia há mais de 15 anos, está dando ramificações preocupantes. O território de aproximadamente 4 mil km, ao norte da capital da Geórgia, Tbilisi, tem muito mais influência russa do que da Geórgia. Os quase 70 mil habitantes tem língua própria e 2/3 de seu orçamento é proveniente da Rússia. Quase todos os moradores da Região exibem o passaporte russo e usam o rublo russo como moeda. Mas agora a Geórgia luta

para "recuperar" essa região. O discurso do presidente George W. Bush, dando apoio à Geórgia incomodou o Governo Russo, que cobra uma definição dos EUA sobre qual parceria é a real, com Moscou ou com a Geórgia. O clima da "Guerra Fria" parece estar no ar novamente. Os confrontos entre tropas russas e georgianas e as movimentações militares continuaram nesta quarta-feira, a despeito de os dois países terem aceitado no dia anterior os termos de um cessar-fogo proposto pelo presidente da França e da União Européia, Nicolas Sarkozy. Ao mesmo tempo, os dois países seguem travando uma guerra de versões, com informações descontraídas e troca de acusações sobre o movimento de tropas no território da Geórgia. Esperemos que o embate seja resolvido com rapidez e sem mais derramamento de sangue, afinal estamos em tempos de festa, de celebrar o esporte, a vida, o respeito e o espírito de competição saudável. O Brasil está bem representado em Pequim, mas tem mostrado a necessidade de maiores investimentos no esporte, são poucas nossas chances de medalhas. Elas estão vindo (judô) e virão mais, para nossa celebração (mas bem que nossos jogadores de futebol podiam aprender o Hino Nacional... que vergonha!). Do lado de cá, em Caldas Novas, fica nossa esperança de um espírito saudável que contagie a disputa no pleito deste ano, que a população escolha com responsabilidade nossos representantes e possamos colher bons frutos para nossa amada Caldas Novas.

Cássio Nardon – gerente SENAC e professor UEG.

quase **TUDO**  
quasetudo@gazetadoestado.com.br

Guarda compartilhada passa a valer no Brasil

Entrou em vigor ontem a lei da guarda compartilhada dos filhos de pais separados, sancionada no dia 13 de junho, segundo a Agência Brasil. O texto, que altera o Código Civil, permite aos pais separados que dividam direitos e responsabilidades relativos aos filhos. Na prática, decisões como definição da escola passam a ser conjuntas. O tipo de tutela a ser adotado pode ser definido ou por escolha dos pais ou por determinação judicial.

Governo discute regulação de pacientes do Hugo

O secretário de Saúde, Helio de Sousa, recebeu ontem o secretário de Saúde de Goiânia, Paulo Rassi. Entre os assuntos conversados estão a regulação de pacientes, a notificação de óbitos e a Maternidade Dona Íris, que pertence à Secretaria estadual. Helio de Sousa informou que o Estado deve liberar R\$ 270 mil para serem investidos nos complexos reguladores, que funcionam nas 15 regionais de saúde de Goiás.

Ministro mantém cassação de 2 minutos da propaganda do PSDB em Goiânia

O ministro Marcelo Ribeiro, do Tribunal Superior Eleitoral (TSE), considerou prejudicado recurso do Parti-

Passageiros de acidente na GO-080 tiveram apenas ferimentos leves

Três passageiros do ônibus que bateu em um veículo na manhã de hoje (13), entre Goiânia e Nerópolis, foram atendidos e estão bem. Sônia Narcísio Pires, 58, Gislene Narcísio dos Santos, 57, e Garibaldi Augusto de Souza, 53, sofreram apenas ferimentos leves, segundo informações do Corpo de Bombeiros. O ônibus no qual estavam 63 passageiros, da Viação Leste, colidiu com um veículo no km 12 da GO-080 e caiu em uma ribanceira, de aproximadamente 20 metros.

Assessor de Magda dá Bandeira II

Ao descer o último saco cheio de bandeiras, o assessor Divino viu um produtor chegar com o 20 no peito. Vendo a besteira que estava fazendo, recolheu os mais de 10 sacos repletos de bandeiras e saiu levantando poeira na pick-up Ranger, zero KM.

do da Social Democracia Brasileira (PSDB) de Goiânia que pretendia reaver 2 minutos do tempo de transmissão de propaganda partidária.

O Tribunal Regional Eleitoral de Goiás (TRE-GO) acatou representação do Ministério Público Eleitoral que acusou o partido de ter utilizado tempo destinado à propaganda partidária para promoção pessoal do ex-governador de Goiás Marconi Ferreira Perillo Júnior e do atual governador, Alcides Rodrigues Filho, no semestre anterior às eleições de 2006.

“Aqui parece uma delegacia, ficamos trancadas nos quartos, uma olhando para as outras”

Marta, meia-atacante da seleção feminina de futebol, sobre a vida na Vila Olímpica de Pequim

Controlado incêndio em fábrica de asfalto

Um princípio de incêndio hoje de manhã na empresa Dibral, que trabalha com asfalto, no Distrito Agroindustrial de Aparecida de Goiânia, já foi controlado pelo Corpo de Bombeiros. As chamas começaram num subproduto do asfalto. Por causa do pânico, um funcionário fraturou a perna ao tentar fugir do fogo e foi encaminhado para o Hospital de Urgências de Goiânia. Não houve danos materiais na empresa.

Aeroporto opera com dobro da capacidade

De acordo com relatório da Secretaria de Infra-Estrutura (Seinfra) o Aeroporto Santa Geneveva em Goiânia trabalha com até 100% acima de sua capacidade. A estrutura atual foi idealizada para receber 600 mil passageiros/ano, e atualmente recebe 930 mil passageiros/ano. O novo terminal de passageiros que está com as obras embargadas, quando pronto vai ocupar uma área cinco vezes maior que o atual, contando com um prédio exclusivo para passageiros.

Assessor de Magda dá Bandeira I

Na tarde de ontem, erroneamente, o assessor de divulgação da empresária Magda Moffato, senhor Divino, deu a maior bandeira. O assessor, em posse de mais de mais de 10.000 bandeiras vermelhas, no formato mais ou menos 40X40, errou o endereço de entrega do material, que para seu azar, é onde está funcionando a produção da coligação "Caldas Novas no Rumo Certo".

Centro-Oeste poderá ter Sudeco de volta

O Centro-Oeste poderá contar novamente com um órgão específico de desenvolvimento nos moldes da extinta Superintendência de Desenvolvimento do Centro-Oeste, a partir do próximo ano. Um projeto neste sentido está sendo discutido no Senado. A informação foi dada por um diretor Ministério da Integração Nacional, durante uma reunião do Conselho de Desenvolvimento do Estado (CDE/FCO), em Goiânia.

Esperadas mais de 200 mil pessoas

A edição 2008 do Goiânia Rodeio Festival espera receber mais de 200 mil pessoas entre os dias 13 e 17 de agosto, no Parque de Exposições Pedro Ludovico Teixeira (Pecuária), na Nova Vila, em Goiânia. O Circuito Mundial de Rodeio será coordenado pela Professional Bull Riders (PBR) e prevê mais de R\$ 100 mil em prêmios e cinco motocicletas. Além das provas típicas de rodeio, o evento terá shows com renomados artistas da música popular brasileira como Zezé Di Camargo e Luciano, Chiclete com Banana, Jorge e Matheus e Ivete Sangalo (ver programação dos shows abaixo).

Polícia investiga violação de túmulos em Rio Verde

Polícia Civil de Rio Verde abriu inquérito para investigar se túmulos do cemitério São Sebastião foram violados. A suspeita, segundo o delegado Danilo Fabiano, foi levantada após serem encontrados restos mortais em um terreno ao lado do local.

# GOIÁS

## Eleitorado supera 90% da população em 59 municípios

Em 14 dos 246 municípios de Goiás, há mais eleitores que habitantes

Dados do Tribunal Superior Eleitoral (TSE) mostram que 59 dos 246 municípios de Goiás (23,98%) têm um eleitorado superior a 90% do total da população. Em 14 cidades, há mais eleitores do que habitantes.

Os números são muito maiores do que a média nacional. Segundo o TSE, a relação eleitores/habitantes nas cidades brasileiras é de 68%, em média.

De acordo com o Tribunal Regional Eleitoral de Goiás (TRE), o problema no estado já havia sido constatado no ano passado, quando o órgão teria pedido ao TSE uma revisão eleitoral dos municípios.



Foto: ARQUIVO

Segundo o TRE, no entanto, o TSE teria rejeitado a revisão de algumas cidades, por considerar que elas não cumpriam com os critérios estabelecidos. De acordo com a legislação eleitoral, a revisão só é determinada quando o número de eleitores é superior a 80% da população. Ainda assim, depende de avaliação do tribunal.

No ano passado, o TSE fez a revisão eleitoral em 1.128 municípios brasileiros —79 deles em Goiás. Do total das cidades analisadas no estado, em apenas 12 o número de eleitores era superior a 90% do total de habitantes.

Apesar do número de eleitores acima da média em várias cidades, o TSE informou que a revisão muitas

vezes mostra que os dados de eleitorado estão corretos, mesmo quando fogem à média nacional.

### AUMENTO POPULACIONAL

O TRE de Goiás justificava a distorção entre o número de eleitores e de habitantes a uma desatualização dos dados populacionais do Instituto Brasileiro de Geo-

grafia e Estatística (IBGE).

Os números usados pelo TSE para estabelecer a proporção são da última revisão do eleitorado, de junho deste ano, e o número de habitantes calculado pelo IBGE em 2007.

Para o TRE de Goiás, vários municípios teriam também apresentado um acelerado crescimento populacional a partir de 2000, quando grandes indústrias teriam se instalado no estado.

Ainda de acordo com o TRE, há ainda casos de transferência de títulos em cidades do entorno do Distrito Federal. Segundo o tribunal, há eleitores que transferem seus títulos para as cidades de origem nas eleições municipais e depois para Brasília, para as eleições estaduais.

O TRE informou que, a partir de 2009, o órgão deve pedir nova revisão do eleitorado para as cidades que tiverem um número de eleitores acima de 75% da população.

### MINISTÉRIO PÚBLICO

## Campanha mira em conscientização de eleitor e candidato

Idéia é incentivar o eleitor a exigir comprometimento de seu candidato



Foto: ARQUIVO

Coordenadora do CAO do Patrimônio Público, Marlene Nunes detalha material da campanha

Transformar a realidade política por meio da mudança, na forma e no conteúdo, da relação entre eleitor e candidatos. Essa é a aposta do Ministério Público de Goiás com a campanha educativa Votar Pra Valer!, apresentada à comunidade na última sexta-feira (8/8), no auditório da entidade. Na ocasião,

as cartilhas, cartazes, banners, vinhetas de rádio, VTs para televisão e outras peças publicitárias foram mostrados à imprensa e repassados aos 131 promotores eleitorais de todo o Estado.

A campanha, que foi toda desenvolvida no MP de Goiás, é voltada para dois públicos-alvo: eleitor e candidato. Em relação

ao eleitor, a intenção é conscientizá-lo sobre a importância que uma escolha ética nas eleições pode ter na transformação do cenário político, com a construção de um novo compromisso entre candidato e comunidade, baseado no interesse público e na melhoria das condições de vida de toda a população.

Quanto ao candidato, o objetivo da campanha é levá-lo a formalizar um compromisso público, de papel passado, de realizar ações em benefício da comunidade, em áreas consideradas estratégicas: saúde, educação, cidadania, patrimônio público, meio ambiente, consumidor, combate ao crime, segurança pública, infância e juventude. A idéia é incentivar o eleitor a exigir de seu candidato esse comprometimento, que deverá ser cobrado depois, no exercício do mandato.

ao bem-estar de suas comunidades", defendeu Eduardo Abdon.

No encerramento do evento, a coordenadora do Cen-

tro de Apoio Operacional (CAO) do Patrimônio Público, Marlene Nunes Freitas Bueno, uma das idealizadoras do projeto, apresentou aos promotores e demais convidados as principais peças da campanha, com enfoque especial para a cartilha, que dialoga com eleitor e candidato. Na ocasião, ela fez um agradecimento especial aos que colaboraram na elaboração desse material, com ênfase para o ilustrador William Fernando.

No hall de entrada do auditório do MP, o material educativo foi distribuído aos promotores eleitorais, para que eles dessem início à campanha em suas comarcas já nesta semana.

Agenda dos Candidatos

redacao@gazetadoestado.com.br

Envie sua agenda até 17h do dia anterior

\*Divulgação da Coligação por ordem alfabética

Coligação:  
CALDAS NOVAS  
NO RUMO  
CERTO

Coligação:  
CALDAS NOVAS  
PARA TODOS

Até o fechamento desta edição, esta Coligação não enviou a sua agenda dos candidatos.

**Exata**  
CONTABILIDADE

Assessoria Contábil  
Abertura de Firma  
Declaração de Renda  
Recursos Humanos

Fones: (64)

3453-8833

3453-8834

Contadores:

Arão dos Reis Gonçalves  
Walcir Antonio Gonçalves

Rua Antônio Coelho de Godoy, 516/518 - 1301-900 - Pista 13 - Centro

CEP: 75.600-000 - Caldas Novas - GO

# CLASSICALDAS

- imóveis
- negócios
- empregos
- outros

ANUNCIE: (64) 3453-8883 ramal 215

comercial@gazetadostado.com.br

## Telefones Úteis

- ACICAN - 3453-1735
- Aeroporto - 3454-3582
- Ambulâncias - 3454-4897
- Bombeiros - 3453-4520
- Câmara - 3453-1188
- CELA - 0800-620-196
- Correios - 3453-1733
- DEMAE - 3453-8020
- Detran - 3453-1243
- Exata - 3453-8883
- Forum - 3453-1801
- Minis. Trabalho - 3453-6366
- Pronto Socorro - 192
- Polícia Civil - 197
- Prefeitura - 3454-3500
- Rol das Chaves - 3453-5620
- Rodoviária - 3453-3532
- Rádio Brasília - 3453-0263
- Rádio Cidadea - 9283-2366
- SEBRAE - 3453-1868
- UAU Propaganda 9283-2366

## O SINE Caldas Novas, oferece vagas para:

- |  |   |
|--|---|
| Auxiliar de escritório (fem.)                              | Montador de móveis de madeira (artesanato) (masc.)    |
| Auxiliar de laboratório de análises clínicas (fem.)        | Motorista de ônibus urbano (masc.)                    |
| Consultor de vendas (fem. / masc.)                         | Oficial de serviços gerais (masc.)                    |
| Costureira em geral (fem.)                                 | Cozinheiro geral (masc.)                              |
| Cozinheiro geral (masc.)                                   | Cozinheiro industrial (fem. / masc.)                  |
| Cozinheiro industrial (fem. / masc.)                       | Professor de espanhol (masc. / fem.)                  |
| Cuidador de idosos (fem.)                                  | Professor de geografia no ensino médio (fem. / masc.) |
| Eletricista (masc.)  | Recepcionista de hotel (masc.)                        |
| Eletricista de instalações de veículos automotores (masc.) | Recepcionista secretária (fem.)                       |
| Empregada doméstica diarista (fem.)                        | Salgadeira (fem. / masc.)                             |
| Empregada doméstica nos serviços gerais (fem.)             | Supervisor de seção de serviços gerais (masc.)        |
| Garçom (masc.)   |   |

**INTERESSADOS: PROCURAR SINE RUA R, QD. 33 LT. 02. NOVA VILA**

### VENDE-SE

Vende-se casa Rua N Quadra 12 Lote 7A - Nova Vila. Tratar pelo Fone: (64) 9244-3181

**MOTO FAN 2008/08 PRETA R\$ 4.750,00**

Fone: (64) 9211-4050

**SÓ 20.000,00**

### LOTE ITAICI I

**360 M2, PLANO RUA 30 QD. 64 LT. 26 FRENTE GARAGEM DA ALEXTUR TR. (64) 9211-4050**

### Vende-se

**Apto. de 2 quartos, sendo 1 suíte mobiliada + garagem. Residencial**

**Ayrton Senna**

**R\$ 60.000,00**

**Fones:**

**(64) 3455-7099**

**(64) 9658-3071**

**Lavagem à seco**

- ✓ Sofás;
- ✓ Colchões;
- ✓ Bancos de Carro etc...

Maiores informações: (64) 9245-8377 (Rone)

PANFLETEIRO, Cartões Visita, Cartazes  
 Guia Turístico, Indico Hotéis, Ambiental  
 MSN: odilmarambiental@hotmail.com,  
 Vendo casa 150 Mil, Organizo Exposições  
 Vendo Vacas Nelore é 5% ou Adm. Rural  
 odilmarjuiznelore@gmail.com, 64-9214.5424  
 odilmarvargas@yahoo.com.br, 64-9281.8376  
 julgamentos@bol.com.br, 64-9209.6510

### OPORTUNIDADES

Vende-se excelente Chacarã Urbana, com 10.000 m2, com Casa nova, 4 áreas, represa, Poço Arteziano, toda plantada com árvores frutíferas produzindo, cercada com alambrado com tela e postes de ferro, paiol, chacarã completa. Somente interessados ligar para (64) 8402-3396.  
 Aluga-se 20 alqueires de pastagens, a 4 km de Caldas Novas. Tratar no Fone: (64) 9618-1622 ou 8401-6144

### VENDE-SE

**Supercado no Itaiçi II, bem montado e com faturamento bom. Tratar pelo Fone: (64) 3453-8883 - Welcio.**

**GESMAR Imóveis** CRECI 6-130  
**Compra e Venda**  
 \* Casa - Apartamentos - Lotes e Fazendas  
**Fone: 3453-1639**  
 gesmarimoveis@brturbo.com.br

www.gesmarimoveis.com.br

- Oportunidade Única:** Residencial Paineiras - 02 quartos sendo uma suíte, Mobiliado
- APTO:** 02 quartos sendo uma suíte. Residencial Itacaraby - Centro - R\$ 70.000,00
- APTO:** Apart Service CTC. R\$ 70.000,00
- APTO:** 02 quartos - Varandas dos Bunitis - R\$ 65.000,00
- APTO:** 03 quartos sendo uma suíte - Residenciais Águas Calientes - R\$ 85.000,00
- APTO:** Res. Náutico Praia Flat - com total acesso ao clube Náutico Praia Clube - R\$ 120.000,00
- CASA:** 03 quartos sendo 01 suíte - Prox. Gráfica Graficaldas - R\$ 50.000,00
- CASA:** 03 quartos sendo uma suíte mais edícula - Rua da Família - R\$ 130.000,00 - Averbada
- CASA:** 03 quartos, sala, cozinha, banheiro social e garagem - Rua Z - Estância Itaja - R\$ 70.000,00.
- CASA:** Cond. Village - Pitangueiras - R\$ 55.000,00
- SOBRADO:** 4 quartos sendo 1 suíte. Averbado - Olegário Pinto - R\$ 230.000,00
- SOBRADO:** 3 quartos sendo uma suíte - Olegário Pinto - R\$ 95.000,00
- CHALE:** Quadra 145 - R\$ 27.000,00
- CASA:** 03 quartos sendo uma suíte mais edícula nos fundos - Início Parque Real - R\$

# ANUNCIOS

**Ramon Imóveis** CRECI - 6.112  
 Rua Osmando G. de Menezes nº 270 - Centro Caldas Novas - GO  
 ramonimoveis@gmail.com  
**Fone: (64) 3453-1750**  
 www.ramonimoveis.com.br

- ALUGUEL:**
- APTO Setor Central** de 01 quarto suíte, sala, cozinha, área de serviço, sacada e garagem no Residencial Brasília (perto do Açougue Boi Preto) **R\$280,00 já incluso o condomínio e água.**
- APTO. Sobreloja no Itanhangá I** com 02 quartos, sacada, banheiro social, sala, cozinha, área de serviço e estacionamento. R\$300,00
- APTO Residencial AKALUÁ**, 03 sendo 01 suíte, sala, cozinha, área de serv. e garagem. (mobiliado com cama de casal, cama de solteiro, mesa, tv, sofá, fogão e geladeira) R\$ 1.300,00 já incluso o condomínio.
- APTO no Itaguaí II** com 02 quartos, banheiro social, sala, cozinha, área de serviço, sacada e garagem. R\$380,00
- CASA no Itanhangá I** com 03 quartos sendo 01 suíte, banheiro social, sala, coz., área de serv. e alpendre. R\$320,00
- CASA no Centro** com 02 quartos, banheiro social, sala para 02 ambientes, cozinha e área de serviço. (próximo ao sacolão Goiás) R\$400,00.
- CASA no Itanhangá I** com 02 quartos sendo 01 suíte, banheiro social, sala, coz., área de serv. e alpendre. R\$320,00
- Casa no Itanhangá I** com 03 quartos, sendo 01 suíte, banheiro social, sala, cozinha, área de serviço, garagem e alpendre. R\$500,00.
- CASA com pintura nova no Parque Real** com 02 quartos, banheiro soci-
- al, sala, cozinha, área de serviço, garagem, varanda coberta, piso de cerâmica, piscina, murada e portão fechado. R\$330,00
- CASA no Itaguaí II** com 03 quartos, sendo 01 suíte, 01 banheiro social, sala, cozinha, área de serviço e garagem. R\$450,00
- CASA no Itaguaí II** com 02 quartos, banheiro social, sala, cozinha, área de serv., e alpendre. R\$ 350,00
- CASA no Itatoc II** com 02 quartos sendo 01 suíte, sala, copa, cozinha, área de serv., e garagem para 03 carros R\$350,00
- SALA COMERCIAL** no Itanhangá I com + ou - 48,90m², 01 banheiro, porta de vidro, sanca de gesso. R\$ 400,00.
- SALA COMERCIAL SOBRELOJA** em cima da Papelaria do Estudante no Centro, sendo uma sala com banheiro. R\$450,00
- SALA COMERCIAL** no Itanhangá I com + ou - 48,90m², 01 banheiro, porta de aço, balcão de granito e pia de inox. R\$350,00.
- SALA COMERCIAL** na Avenida Cel. Bento de Godoy, Quadra 40, Lote 23, no Setor São José - de 59m² com 01 lavabo com vaso sanitário e lavatório, 01 copa com 01 pia, 02 portas de aço R\$ 500,00.
- SALA COMERCIAL** sendo uma sala com banheiro, de esquina no Setor Olegário Pinto. R\$1.700,00.
- SALA COMERCIAL na Av. Caldas Novas**, sendo sala 01 de R\$900,00 medindo (119,20m², com 02 banheiros, 02 portas de aço e piso de granito)

**CONSULTORIA Rosângela Imóveis** CRECI F. 10846  
 Telefax: (64) 3453-0313  
 Cel: (64) 9641-0160

**Administração, locação e Venda de imóveis:**  
 Visite nosso site: www.imoveirosangela.com.br  
 Av. Bento de Godoy nº 340 sl 02 - Centro

**ALUGUEL**

**KITNET**, Centro - 1/4, cozinha e banheiro. Prox. ao Corpo de Bombeiros.

**APARTAMENTOS:**

**Edifício Florida USA:** Rua 05 Qd.67 Lt.08, Caldas D' Oeste - 2/4, sl, coz, banheiro. Financiamento pela Caixa E.Federal, B.Brasil

**Centro:** Rua Major Victor - 2 suítes, sala, cozinha c/ banheiro e área serviço.

**Centro; Cond. Jonas L. Moraes - 2/4** (01 suíte), sl, coz, área serv. e garagem.

**Cond. Serra Verde - 2/4**, sala conj. c/ coz, banheiro e garagem.

**Cond. Ponta Verde - 2/4**(01 suíte), sala conj. c/ coz, banheiro e garagem.

**Resid. Mamão:** Turista I - 2/4(01 suíte), sala conj. c/ coz, banheiro e garagem.

**Cond. Guilherme G. Oliveira - 3/4**(01 suíte), sl, coz, wc social, área serv. e garagem.

**Resid. San Remo - 3/4**, sala conj. c/ coz, banheiro e garagem.

**SALAS COMERCIAIS:**

**São Jose:** em frente ao DEMAÉ - com aprox. 60m².

**Galpão:** Parque Real - ótimo p/ depósito bebida.

**Itaguaí II** Lts.16/17 - ótimo p/ depósito material construção.

**Flat Centro Caldas;** salas (em frente ao CTC).

**Centro; Ed. Guarujá - sala** (prox. ao HSBC).

**Olegário Pinto;** Rua Osmando G. / Menezes - sala c/ banheiro.

**Nova Vila,** Av. B (Auto Posto AGIP) - 02 salas comerciais.

**VENDA:**

**Bandelrante,** Rua 15 de Novembro, Qd.11 Lt.11 - 3/4(03suítes) c/ armários e demais dep.

**Bandelrante;** Av. JK, Qd.04 Lt.10 - 3/4 (01 suíte), sala, cozinha, wc social, área serviço e garagem.

**Cond. Jonas L. Moraes - 2/4**(01 suíte) e demais dep.

**Resid. Themas do Bandelrante - 3/4**(01suíte), sl, coz e demais dep.

**CASAS**

**Bandelrante;** Av. JK, Qd.04 Lt.10 - 3/4 (01 suíte), sala, cozinha, wc social, área serviço e garagem.

**Rua Selcho Hanashiro,** Qd.03 Lt.10 - 3/4 (01 suíte), sala, cozinha, 02 banheiros, área serviço e garagem p/ 02 carros.

**FAZENDA**

**FAZENDA- área 41** alqueires sendo 5 km de beira lago, 12 km da cidade; aceita carro, casa e etc. na negociação. Saída p/ Ipameri.

**Matores Informações:**  
**(64) 3453-0313**



**BANCO IMOBILIÁRIO**  
MAGISTER  
CERTeza DE BONS NEGÓCIOS  
ADM.: EVANDO DA CRUZ

**Telefax: (64) 3453-5000**  
COMPRA, VENDA, ALUGUEL E ADMINISTRAÇÃO DE APARTAMENTOS, LOTES, CASAS, ÁREAS COMERCIAIS, FAZENDA, ETC.  
Acesso o site: [www.bancoimobiliario.com.br](http://www.bancoimobiliario.com.br)  
End: Rua do Turismo, nº 20 - B. Paraisópolis - Caldas Novas - GO - CEP 13.698-000

Venha investir na região mais nobre de Caldas Novas - Lago do Corumbá



**JARDIM INTERLAGO**  
ÚLTIMAS UNIDADES  
PARCELADO EM ATÉ 72 MESES

**OUTRAS OFERTAS / VENDAS**

Venda	70.000,00
<b>Apartamentos</b>	
Apto. 2/4 mobiliado - ponta verde - r\$ 75.000,00	Casa 2/4 - rua b-10 - itanhangá - r\$ 75.000,00
Apto. 2/4 mobiliado - res. Tropical - r\$ 90.000,00	<b>Venda de Terrenos</b>
Apto. ¼ mobiliado - thermas do aragá - r\$ 58.000,00	Lotes parcelados - portal das águas quentes caminho do lago jequitimar
Apto. 2/4 mobiliado - águas da serra - r\$ 90.000,00	<b>Aluguel</b>
<b>Casas</b>	Cômodo p/ fins comerciais com divisórias + 130 m² - rua antônio c. De godoy nº 560 - r\$ 1.500,00
Casa 2/4 - itanhangá - r\$ 65.000,00	Sobre-loja medindo + 180 m² - ideal para escritório de contabilidade - rua antonio c. De godoy nº 250 centro - r\$ 1.200,00
Casa 3/4 - jardim belvedere - r\$ 60.000,00	Salas comerciais - av. Antônio sanches - r\$ 350,00 (em frente à feira livre)
Casa 3/4 - parque das brisas - r\$ 60.000,00	Sala comercial - av. Guarapari - r\$ 200,00
Casa 3/4 - jd. Roma - r\$ 130.000,00	
Casa 2/4 - caldas d'oeste - r\$	

**RICARDO**  
CRECI-F8386

**Apartamento Residencial Thermas do Bandeirante**



Com 2/4 sendo 1 suite sala cozinha e banheiro

**ALUGUEL MENSAL NA FILIAL**

**Apartamento** 3/4 sendo 2 suites no Residencial Saint Paul. (ótimo preço).

**Apartamento** 2/4 sendo 1 suite no Residencial Mont Serah. (preço de oportunidade).

**Apartamento** no Setor Nova Vila 2/4.

**Apartamento** mobiliado 1/4, parque aquático no Residencial Jardim das Thermas.

**Loja comercial** no setor Nova Vila;

**Casa** com 2/4 no Itaipú I;

**Lote**- Setor Aeroporto, R\$ 7.000,00., Exc. localização

**Lote**- Itanhangá I- Rua A-2, Qd.:02, Lote 10- 600m². R\$ 25.000,00. Ref. 225

**Lote**- Itanhangá I- Rua D11, Qd.: 92, Lote 24, 360m². R\$ 25.000,00. Ref. 219

**Lote**- Belvedere- Qd.: 38, Lote 30 com 360m². R\$ 16.000,00. Ref. 222

**Lote**- Centro- Rua Vera Cruz, Qd.: 28 com 858m². R\$ 200.000,00. Ref. 229

**Área Urbana**- Bandeirante- Av. do Contorno, chácaras 4 e 5. R\$ 150.000,00. Ref. 228



**Golden Dolphin Resort**

Apartamento tipo Flat Sol da manhã, cozinha americana, área de lazer completa.

**ALUGUEL NA MATRIZ**

**Casa** Rua B-08, Itanhangá, 2 quartos, sala, cozinha, banheiro social, garagem.

**Apartamento** no Residencial Athenas (semi-mobiliado) dois quartos, sendo um suite. R\$ 550,00 + cond.

**Apartamento** no Residencial Athenas dois quartos, sendo um suite R\$500,00 +cond

**Apartamento** no Residencial Orquídeas da Serra dois quartos sendo um suite R\$500,00 +cond.

**Casa** com 3/4 mais edícula na Rua P, Nova Vila R\$ 150.000,00

**Apto.** de 2/4 sendo 1 suite no Centro c/ piscinas thermas R\$ 75.000,00 no Edifício Florência.

**Lotes** Residenciais no St. Itanhangá I, 590 m² cada.

**Apartamento** Residencial Saim Remo com 1/4, banheiro social. R\$ 45.000,00

**Casa** Averbada AV. C Itanhangá com 2/4, banheiro social, sala, cozinha. R\$ 65.000,00

**Casa** Averbada B-02 Itanhangá com 3/4 sendo uma suite, sala, cozinha. R\$ 95.000,00

**Residencial Costa Rica**



Composto por três quartos sendo um suite, dois banheiros (social e serviço), vaga exclusiva na garagem, parque aquático, 115 m² de área privativa. Preço de ocasião!!

**VENDAS**

**APTO** - Thermas do Bandeirantes- 3/4 sendo 1 suite. Excelente parque aquático, facilitamos em até seis pagamentos. Ref. 143

**APTO** no Varanda dos Buritis- 2/4 mobiliado. R\$ 65.000,00.

**Casa** Itajá- ¾ sendo 1 suite, c/ barracão nos fundos c/ três cômodos. R\$ 100.000,00. Ref. 131

**Casa** 4/4, 2 suites, itaipú, R\$ 90.000,00

**Casa** 2/4, sl, copa, coz. garagem + edícula nos fundos. Itaguaí II, Exc. localização. R\$ 75.000,00

**Barracão** 2/4, forrado, Itaguaí II, R\$ 35.000,00

**Casa** Averbada Rua C-11 Itanhangá com 2/4, sala, cozinha. R\$ 75.000,00

**Casa** tres quartos sendo um suite no setor bandeirantes.

**Apartamento** Mobiliado Residencial Ecologic com 2/4, sala, cozinha, banheiro. Parque aquático. R\$ 100.000,00

**Apartamento** Res. Mont Sinai com 2/4 sendo uma suite. R\$ 95.000,00

**Apartamento** Sapphire Tower (CTC) com 2/4. R\$ 100.000,00

**Apartamento** Res. Cezar's Park Flat ( em construção) com 40 m2. Vende ou troca por casa. R\$ 65.000,00

# holofote

com Dina Sousa  
bmsousa@gmail.com



## Sebrae e Facieg avaliam ações do Projeto Empreender

Consultores e diretores do Sebrae e Facieg se reúnem em Caldas Novas, para discutir resultados obtidos e os próximos passos do Projeto Empreender, que já percorreu 21 municípios e tem 402 empreendedores em Goiás.

O gestor do projeto no Sebrae em Goiás, **Ieso Gomes**, acredita que o Empreender é uma importante ferramenta de desenvolvimento para o interior do Esta-

do. "Agrupamos os empreendedores que estão isolados e trabalhamos questões como união, associativismo, cooperativismo e mostramos a eles que, mais do que atuar como concorrentes, eles necessitam se unir para se fortalecer e superar as dificuldades do mercado".

A abertura do encontro foi feita por **João Bosco Umbelino dos Santos, Superintendente do Sebrae Goiás**, que falou sobre a im-

portância de se ter parceiros. "O Sebrae hoje está se reestruturando e toda a estrutura operacional está se reorganizando e focando mais o interior, com agências regionais mais próximas do pequeno empresário, do artesão, com ferramentas interessantes como o Projeto Empreender. O conhecimento faz vencer o ócio, e é importante oferecer o acesso ao conhecimento".



Entre os presentes destaca-se **Jose Manuel**, Presidente da ACICAN e parceiro do Sebrae; **Ieso Gomes** gestor do projeto, **João Bosco**, Superintendente do SEBRAE; **Luiz**

**Henrique Rodrigues**, Gerente da Unidade de Comércio e Serviços do Sebrae GO; **Amarildo Gonçalves Vieira**, Consultor do Sebrae GO; **André Luiz**, Consultor do Sindhorbs; **John**

**Pericles Pereira da Silva**, Gerente da ACICAN; **Leticia Leifheit**, Consultora do Projeto Empreender em Caldas Novas e participantes de 21 cidades de Goiás.

O Rio Quente Resorts promove entre os dias 18 e 23 de agosto, o **Festival Japonês**, evento anual que celebra as riquezas da cultura nipônica. E nesse ano, por conta do Centenário da Imigração, o festival ganha um caráter especial, reunindo shows, atrações culturais, danças típicas, culinária e exposições.



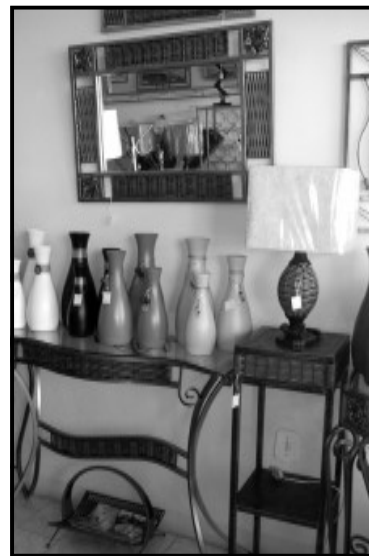
## Negócios

A **Arte em Ferro** é a única loja especializada em móveis de ferro e decoração de Caldas Novas. **Junior e Creusa Ferrari**,

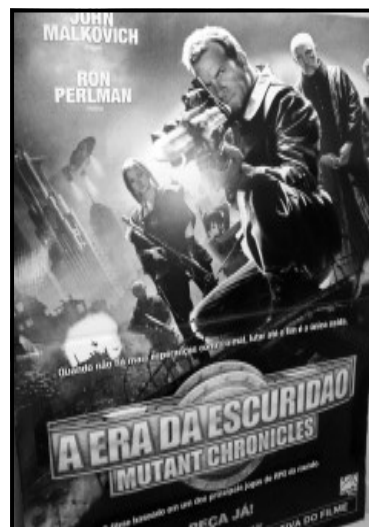
proprietários da loja, já estão com planos de expansão. A beleza dos móveis e peças de decoração encanta pelo bom

Sugestões para  
bmsousa@gmail.com.  
Um abraço carinhoso  
e até a próxima edição.

gosto e perfeição no acabamento. A Arte em Ferro fica na Rua Pedro Branco de Souza, 41, Centro. Fone: 8111-8236.



A **Canal Locadora**, tem sugestão de filmes para o final de semana – "A Era da Escuridão", com John Malkovich e Ron Perlman, baseado num dos principais jogos de RPG do mundo e "D-War, Guerra dos Dragões", um épico de ficção científica. Para quem curte comédia, "Os Espartalhões". **Adriana Galvão** é a proprietária e a Canal Locadora fica na Rua Inocêncio, 96, Centro.



**Odontologia Moderna**

Valorizando o seu Sorriso!  
Rua Zilda Marine, Qd. 11, Lt. 11  
Setor Oeste - Caldas Novas

**Dra. Daniele Ribeiro Silverio**  
Cirurgiã Dentista e Especialista em Endodontia CRO-GO 8130

**Dra. Luciana Resende de Moura**  
Especialista em Ortodontia (Aparelhos) CRO-GO 5023

**Dra. Patrícia Diana Guerra Lucio**  
Clínica Geral CRO-GO 9424



Fones:

**3453-3732**

**Dr. Geraldo R. Rezende**  
Pó graduado em Reabilitação Oral CRO-GO 461

**Dra. Cristiane Ribeiro Silverio**  
Fisioterapeuta CREFITO 11/1254-LTT/5

**Dra. Priscila B. Rezende Galvão**  
Especialista em Implantodontia e prótese dentária CRO-GO 5180

- > Plástica gengival
- > Implantes Osseointegrados
- > Clareamento a Laser
- > Prótese em Metal
- > Restaurações Estéticas
- > Facetas Laminadas em Porcelana (em duas sessões)

# ASTROLOGIA



**ÁRIES 21-3 a 20-4**

Sua intuição está mais aflorada e sua curiosidade e receptividade para a filosofia e religião está mais aguçada. Procure não tentar entender as coisas que se passam em você racionalmente. Deixe fluir essa energia, mesmo que tudo seja novo e até assustador. É hora de deixar o novo entrar.



**TOURO 21-4 a 20-5**

Sua intuição está mais aflorada e sua curiosidade e receptividade para a filosofia e religião está mais aguçada. Procure não tentar entender as coisas que se passam em você racionalmente. Deixe fluir essa energia, mesmo que tudo seja novo e até assustador. É hora de deixar o novo entrar.



**GÊMEOS 21-5 a 20-6**

Sua intuição e abertura espiritual estão mais latentes no dia de hoje. Procure se utilizar dessas energias para incrementar suas finanças e reorganizar sua vida financeira. Estará também mais sensual do que nunca, portanto, aproveite as ótimas energias para estar ao lado de quem você gosta.



**CÂNCER 21-6 a 21-7**

Você hoje está com sua sensibilidade à flor da pele e gostaria na verdade de ser cuidado como um bebê. Procure entender esses sentimentos e ir em busca do que precisa. Cuidado para não mascarar suas necessidades, pois se fizer isso você pode sentir mudanças desagradáveis em seu humor.



**LEÃO 22-7 a 22-8**

Tome cuidado com o que você ingere durante todo dia de hoje. Se estiver com alguma dificuldade emocional, procure não camuflá-la comendo ou bebendo demais. Entre em contato com a sabedoria instintiva de seu corpo e procure respeitá-lo e entender os seus sinais.



**VIRGEM 23-8 a 22-9**

Você está muito sério, mas isso não impede de sair um pouco e se divertir. Os romances e os divertimentos podem dar a você exatamente o que precisa para o dia de hoje. Você estará agradável e envolvente e todas as suas atitudes refletirão seus sentimentos.



**LIBRA 23-9 a 22-10**

Seus sentimentos estão confusos e você se sente carente e precisando de cuidados. Tente se abrir e falar de seus sentimentos às pessoas mais próximas de você. Se tiver um amor, procure se abrir e certamente receberá tudo o que precisa. Só não vale ficar fechado, mal humorado e reclamando de tudo.



**ESCORPIÃO 23-10 a 21-11**

Você anda muito criativo e sua imaginação corre solta. Procure não se deixar levar pelo excesso, pois nesta fase o importante é você manter os pés bem firmados no chão. Ótima fase para manter contato com parentes mais próximos, especialmente mulheres, que poderão trazer a você momentos de alegria e tranquilidade.



**SAGITÁRIO 22-11 a 21-12**

O setor profissional pede mais atenção, pois a partir desta semana seu trabalho tende a dobrar. Há grande tendência a mudanças nesse setor, mas não fique preocupado, todas fazem parte de uma reciclagem. Novos ares e novos tempos pedem reavaliação geral de sua vida.



**CAPRICÓRNIO 22-12 a 20-1**

Seus instintos estarão à flor da pele durante todo dia. Especialmente os de sobrevivência. Procure dar atenção especial à tudo o que vier à sua mente durante o dia de hoje, pois idéias aparentemente sem sentido podem vir a se tornar saídas inteligentes para situações limitantes.



**AQUÁRIO 21-1 a 19-2**

Seus sentimentos e capacidade de sonhar serão o principal motivo de atenção durante o dia de hoje. Seu mundo sentimental precisa ser olhado com mais atenção para que você não se deixe levar por fantasias sem sentido. Observe-se e não dê permissão à sua mente para muitos devaneios.



**PEIXES 20-2 a 20-3**

As atividades em equipe serão beneficiadas pelas energias deste dia. Se estiver pensando em alguma causa para defender, ligada a algum grupo que chame sua atenção, aproveite o dia de hoje para iniciar esse sonho. Seu calor emocional poderá ser transmitido a todos sem nenhum obstáculo.

# ASTROLOGIA

**Roberto VEREADOR do PT 13192**  
Em Defesa da Saúde!

## NOVELAS

### MALHAÇÃO 17h30

Andréas filma Débora na cozinha. Caju enrola Juan para que ele não vá à gravação. Os alunos debocham de Débora. Adriano vai para a gravação da novela. Jorge coloca Adriano no lugar de Juan. Armando procura Luana no colégio.

### CIRANDA DE PEDRA 18h

Daniel diz a Laura que não contou nada a Virginia. Afonso pede a Peixe para arrumar um electricista que provoque um curto-circuito no Grêmio durante o desfile de Laura. Peixe suborna Patrício para que ele participe do plano.

### BELEZA PURA 19h15

Débora e Eduardo tiram satisfações com Márcia e Alex. Débora avisa Alex que decidiu sair de casa. Eduardo pede a separação a Márcia. Rakelli cai em um poço de areia movediça. Adamastor, Olavo e Ivete tentam ajudá-la.

### OS MUTANTES 20h40

Os bebês reagem com seus poderes. Fúria começa a ter convulsões e fica apavorada. Ângela está com as asas cortadas. Gôr hipnotiza Eugênio e pergunta sobre uma bomba nuclear que ele está projetando.

### A FAVORITA 21h00

Diva revela que Zezé sempre protegeu Flora das confusões. Diva mostra a Donatela a sala onde Flora estudava na prisão. Céu e Halley ficam juntos. Zé Bob visita Donatela na prisão. Shiva e Máira pregam uma peça em Augusto.

## COMISSÃO DISCIPLINAR PROCESSANTE

### SENTENÇA

### I-RELATÓRIO

Trata-se de procedimento administrativo disciplinar, em trâmite e sob a direção da COMISSÃO DISCIPLINAR ADMINISTRATIVA, proposto em desfavor da Servidora Concursada, Marciane Dias De Melo, matrícula de nº.200.149, inscrita no CPF/MF de nº.856.637.001-53, lotada na Secretaria Municipal de Educação, ocupante do cargo de auxiliar de serviços gerais.

A Procuradoria do Município apresentou parecer pelo prosseguimento da SINDICÂNCIA, com a instauração do Processo Administrativo Disciplinar, tendo como corolário a nomeação da Comissão.

Com efeito, a servidora foi indiciada na pena de DEMISSÃO, em razão do abandono do cargo por ela ocupado.

O procedimento teve seu rito legal ordinário, obedecendo-se os princípios constitucionais do processo administrativo, dentre eles: Contraditório e Ampla Defesa, Devido Processo Legal (*due process off law*), Legalidade Administrativa, Publicidade, Motivação, Razoabilidade, Proporcionalidade, Moralidade etc.

Ato contínuo, apresentado o Relatório Preliminar (instauração), e as provas necessárias, em obediência aos princípios retro mencionados, a Servidora, ora indiciada, foi citada através de mandado de citação, para que procedesse a sua defesa, ou nomeasse advogado legalmente habilitado nos quadros da OAB, de sua confiança.

Não logrando êxito a citação por mandado, em obediência ao Estatuto dos Servidores Públicos do Município de Caldas Novas, Lei nº.848/99, foi em seguida, realizada a citação edilícia, a qual também restou inexitosa.

Ante o exposto, fora nomeado defensora para tal mister, oportunidade em que a mesma propôs defesa em favor da Servidora indiciada, dando fim à fase postulatória, e iniciando-se após, o RELATÓRIO.

### II-FUNDAMENTAÇÃO

A servidora foi enquadrada no artigo 138, inc.II c/c artigo 144 do Estatuto dos Servidores Públicos do Município de Caldas Novas (Lei Municipal de nº.848, de 23 de novembro de 1999) que estabelece que o abandono de cargo é causa de aplicação da penalidade de Demissão, e prevê e define o seguinte:

**SP Supermercado Pionneiro**  
Aqui tem preço baixo todo dia!

Agulguês Padaria Sacolão

Disk Compras: (64) 3453-0383

Rua 11, Qd. 04 Lt. 17 - Estância dos Buritis  
Caldas Novas - GO

Escola Centro Educacional

**Futura**  
O futuro começa aqui

Fone: (64) 3453-4968

Rua 25 - Qd. 14 - Lt. 04 - Itaguaí I - Caldas Novas - GO

**ESCOLA CENTRO EDUCACIONAL FUTURA**

A escola que ensina na era da informática com a velocidade da internet!



## Tita 'apresenta' os novos contratados

Além de vencer o Palmeiras por 3 a 1 na estreia na Copa Sul-Americana, a quarta-feira foi de anúncio de reforços no Vasco. Por sinal, os primeiros da Era Dinamite. Os zagueiros Fernando e André, e o volante Serginho, foram con-

tratados com o aval de Tita, mas não empolgam nem um pouco o torcedor vascaíno. O primeiro, inclusive, já foi criticado antes mesmo de chegar ao clube, por seu passado rubro-negro. O treinador, no entanto, justifica as indicações.

**“Artigo 138. A demissão será aplicada nos seguintes casos:  
(...)**

**II- abandono de cargo”;**

**“Artigo 144. Configura abandono de cargo a ausência intencional do servidor ao serviço por mais de trinta dias consecutivos”.**

### III - CONCLUSÃO

Tendo em vista as provas colocadas aos autos do processo administrativo disciplinar, ora proposto, assim como os atos realizados no trâmite do presente feito, e em razão do lapso temporal, oportunidade em que a Senhora MARCIANE DIAS DE MELO, até os dias de hoje não regressou ao seu labor *publicae*; também em respeito aos princípios do ordenamento jurídico positivo, em especial, aos princípios maiores da Administração Pública, norteadores do processo disciplinar.

### PASSO A DECIDIR;

Pela aplicação da PENA DE DEMISSÃO à servidora, ora indiciada nos autos do processo disciplinar, consoante previsão expressa no Estatuto dos Servidores Públicos do Município de Caldas Novas, Lei de nº .848/99.

Seja notificado o Município de Caldas Novas, na pessoa de seu representante legal, assim como o departamento responsável, para que seja procedida a anotação nos livros, registros e pastas atinentes à servidora, passando tal decisão a fazer parte dos arquivos cronológicos do Município.

Intimem-se as partes do inteiro teor da decisão, assim como terceiros, para que surtam os efeitos constitucionais, legais e externos do ato administrativo.

Publique-se;  
Registre-se;  
e Intime-se.

Caldas Novas, aos 21 de junho de 2008.

JOSÉ CUSTÓDIO PEREIRA NETO  
*Presidente*

MÁRCIA EDNA DAGUIA PEREIRA  
*Secretária*

MARIA LÚCIA MENDANHA  
*Membro*

## Pato pode ser barrado nas quartas

Titular nas três primeiras partidas do Brasil nas Olimpíadas, Alexandre Pato poderá ficar no banco contra Camarões, sábado, pelas quartas-de-final do futebol masculino.

## Medalhe inesperada

Especialista nos 50m, o brasileiro custava a acreditar no seu feito após a prova, principalmente, durante os treinos, achava que não teria resistência suficiente para sonhar com um lugar no pódio da competição.

## Meia do Juventus na mira

Tiago seria emprestado por uma temporada ao clube inglês.

## Turquia mostra sua força

Taner Sagir vibrou com a prova de levantamento de peso realizada ontem.

## Vassell desfalca City por dez semanas

Atacante se machucou no amistoso contra o Milan, no último sábado.

## Toni retorna aos treinos

Atacante italiano fica fora da estreia no Campeonato Alemão.

### quadro de medalhas

Acompanhe a posição e o país no quadro de medalhas de PEQUIM

posição / país	US	CH	RU
1  CHI	17	5	5
2  EUA	10	8	11
3  KOR	6	6	1
4  ALE	6	1	2
5  ITA	4	4	3
38  BRA	0	0	3

NÃO SEJA FRIO NESTE INVERNO, COLABORE COM A CAMPANHA DO AGASALHO 2008!



Quanto mais gente, mais quente!







## Telha crocante com frutas vermelhas

### INGREDIENTES:

- Telha
- 20g de azeite de pau de canela
- 40g de manteiga sem sal em temperatura ambiente
- 60g de açúcar de confeiteiro
- 2 claras de ovo
- 60g de farinha de trigo
- Compota de frutas**
- 100g de açúcar cristal
- 400g de frutas vermelhas (morangos, amoras e framboesas)
- 50ml de licor de frutas vermelhas (opcional)



### co em vindo fotos de eventos

gestões de pauta.  
msousa@gmail.com

Assas em forno pré-aquecido a 200º por 10 minutos, até ficar douradas por cima.  
Retirar e moldar em forma de telha (um rolo de massa também serve como molde), deixando no molde até esfriar e endurecer na forma desejada.  
**Compota:** Misturar todos os ingredientes e levar ao fogo baixo até reduzir em uma calda rala de frutas. **Montagem:** Arrumar as telhas crocantes em pratos brancos salpicados de canela. Recheá-las com as frutas em calda deixando vapor pelas laterais. Servir com uma bola de sorvete de creme legado com um pouquinho de azeite. Enfeitar com um paizinho de canela.

### MODO DE PREPARO:

1. Misturar manteiga, azeite de canela e açúcar e bater bem até ficar uma mistura clara e esponjosa. Adicionar a clara aos poucos e bater bem. Adicionar a farinha e bater até incorporar. Fazer discos ou quadrados de 15cm de diâmetro/lado em fôrma bem untada ou em um silpat.

Sead de empresas fornecedoras de produtos hospitalares

Sead de empresas fornecedoras de produtos hospitalares

## HUMOR

### Socorro Doutor

Três da manhã, a bicha liga para o médico: — Ai, doutor... Estou passando muuuuito mal! Acho que de hoje eu não passo! O senhor pode vir me ver? O médico vai, faz todos os exames e depois pede pra bicha: — Chame todos os seus parentes! — Ai, cruzeis, doutor! Por que chamar todos os meus parentes? Eu vou morrer, doutor? — Que morrer que nada! Você só tem uma gripezinha inofensiva... — Então pra que chamar os meus parentes? — É que eu não quero ser o único a ficar acordado de madrugada por causa dessa sua viadagem!

## UFG aprova cotas sociais e raciais

O Conselho Universitário da Universidade Federal de Goiás aprovou nesta sexta-feira o Programa UFG Incluir, que prevê uma série de medidas que contemplam ações referentes ao processo seletivo e à permanência dos estudantes negros e indígenas em sua própria instituição de ensino em seus cursos. O programa prevê, entre outras ações, a realização de eventos para atender às necessidades de inclusão social e econômica de estudantes mais vulneráveis. Por isso, o Conselho aprovou a realização de uma série de ações, prevê a convocação de candidatos negros e indígenas para o processo seletivo de ingresso em cursos de graduação em nível de licenciatura e de pós-graduação. Além disso, o programa prevê a realização de eventos para atender às necessidades de inclusão social e econômica de estudantes mais vulneráveis. Por isso, o Conselho aprovou a realização de uma série de ações, prevê a convocação de candidatos negros e indígenas para o processo seletivo de ingresso em cursos de graduação em nível de licenciatura e de pós-graduação. Além disso, o programa prevê a realização de eventos para atender às necessidades de inclusão social e econômica de estudantes mais vulneráveis.

# Rodovias terão 205 'fiscais' eletrônicos

## Licitação inclui, além de 116 lombadas eletrônicas, mais 89 pardais para as BRs goianas

As rodovias federais de Goiás terão um equipamento de fiscalização eletrônica para cada 21 quilômetros. Além de 116 lombadas eletrônicas – os Redutores Eletrônicos de Velocidade (REV) – previstas em março pelo Departamento Nacional de Infra-Estrutura de Transportes (Dnit), outros 89 radares fixos (pardais) também serão licitados. Serão 205 equipamentos, para cerca de 4 mil quilômetros de estradas federais no Estado.

A abertura das propostas das empresas está prevista para o dia 2 de setembro. Dividida em cinco lotes, a licitação prevê a instalação de equipamentos eletrônicos, do tipo pardal, em 1,1 mil pontos de todo o País.

Os pardais são discretos e não emitem sinais. No entanto, fotografam todo veículo que ultrapassa a velocidade permitida. Os registros serão transmitidos on-line para o órgão, para notificação e multas aos motoristas flagrados. O objetivo, diz o Dnit, é aumentar a segurança, eliminando o excesso de velocidade e a ocorrência de acidentes.

A previsão é de que, até 2012, sejam investidos R\$ 748 milhões para os 1.130 pontos equipados com as lombadas eletrônicas em estradas brasileiras, e mais R\$ 50 milhões para a instalação dos equipamentos em pontos de fiscalização para os

pardais. Os contratos terão duração de cinco anos e a empresa ou consórcio vencedores dos processos licitatórios terão um cronograma de instalação e operação desses equipamentos ao longo da vigência do contrato. Os recursos também serão aplicados no decorrer desse período, ano a ano, conforme definido pelo Orçamento Geral da União (OGU). Em Goiás, os pardais serão responsáveis pelo monitoramento de nove BRs, as mesmas que também serão controladas por lombadas.

No que diz respeito especificamente às barreiras eletrônicas, o edital para licitar a contratação dos serviços de controle de velocidade nas rodovias federais está na praça desde março, e, inicialmente, a instalação dos equipamentos em pontos de fiscalização para os

entretanto, data em que foi realizada a abertura das propostas, o órgão recebeu vencedores dos processos licitatórios, em função da ação de uma empresa do setor.

A ação questiona o tipo de licitação - que tem como critério o menor preço, onde vence a melhor proposta orçamentária -, alegando que o processo deveria contemplar, além de valores, pontuação sobre o quesito técnica.

### ATRASSO

O Dnit argumenta que todos os prazos e recursos relacionados à instalação das lombadas eletrônicas estão previstos na Lei de Licitações (nº 8.666/93), mas atribui a isso o atraso no fechamento do contrato para a retomada do serviço. O órgão federal garante que, se não ocorrerem

novos atrasos, as 1.130 lombadas previstas deverão ser instaladas em seis meses, em todo o País. Em Goiás, às 44 barreiras eletrônicas existentes - que deverão ser substituídas por novos equipamentos nos próprios pontos onde estão localizadas e voltar a funcionar - outras 72 deverão ser acrescidas, em diferentes trechos.

Os redutores eletrônicos de velocidade não funcionam nas estradas brasileiras desde novembro do ano passado, quando todos os equipamentos instalados nas rodovias foram desligados, devido ao vencimento do contrato entre o Dnit e o consórcio - formado pelas empresas Perkons, Iesa, Data Traffic e Sirget - responsável pela operação do sistema. De lá para cá, o órgão assegura que não houve cobrança de multa.

# Magal tem o dobro de rejeição

## Quase 30% dos eleitores não votaria de jeito algum no candidato do PSDB

A pesquisa realizada pelo Instituto Serpes, divulgada no último domingo, 10, apontou, além da vantagem de 19% de Ney Viturino (PSC) sobre seu adversário, o alto índice de rejeição de Evandro Magal (PSDB). De acordo com a opinião dos elei-

tadores, 29,7% não votaria em Magal de jeito algum, mesmo que tivesse que anular o seu voto. Viturino, por sua vez, tem um índice de 15,7%.

A rejeição ao candidato do PSDB aumenta de acordo

com o sexo e a faixa etária dos eleitores. Entre os homens, o índice é de 37,2%, e sobe para 38% quando a idade é de 25 a 34 anos.

A Pesquisa, realizada nos dias 5 e 6 de agosto, en-

trevistou 401 pessoas de diferentes faixas etárias, sexo e escolaridade, residentes nos seguintes bairros: Olegário Pinto, Estância dos Buritis, Parque Real, Santa Efigênia, Bairro Popular, Nova Vila, Jardim Roma, Estância Itajá, Jardim dos Turistas, Estância Itaicí, Parque das Brisas, Vila Mutirão, Estância Itaguai, Setor São José, Estância Itanhã, Setor Oeste, Bairro bandeirantes, Bairro do Turista e Centro. Em setores mais populosos, a equipe ouviu pessoas de pontos distintos dentro do mesmo bairro.

Realizada a pedido do Sindicato Rural de Caldas No-

vas, a pesquisa de opinião está devidamente registrada no Cartório Eleitoral da 7ª. Zona Eleitoral de Caldas Novas, onde foram cumpridos todos os requisitos legais.

A Serpes - Pesquisas de Opinião e Mercado Ltda é uma das maiores empresas de pesquisa do Centro-Oeste. Uma das últimas pesquisas realizadas pelo instituto foi a intenção de voto para prefeito em Aparecida de Goiânia, publicada no jornal O Popular, na última segunda-feira, 11, em que o candidato Maguito Vilela (PMDB) aparece com larga vantagem (57,2%).